

調査結果概況 [国語A：主として知識]

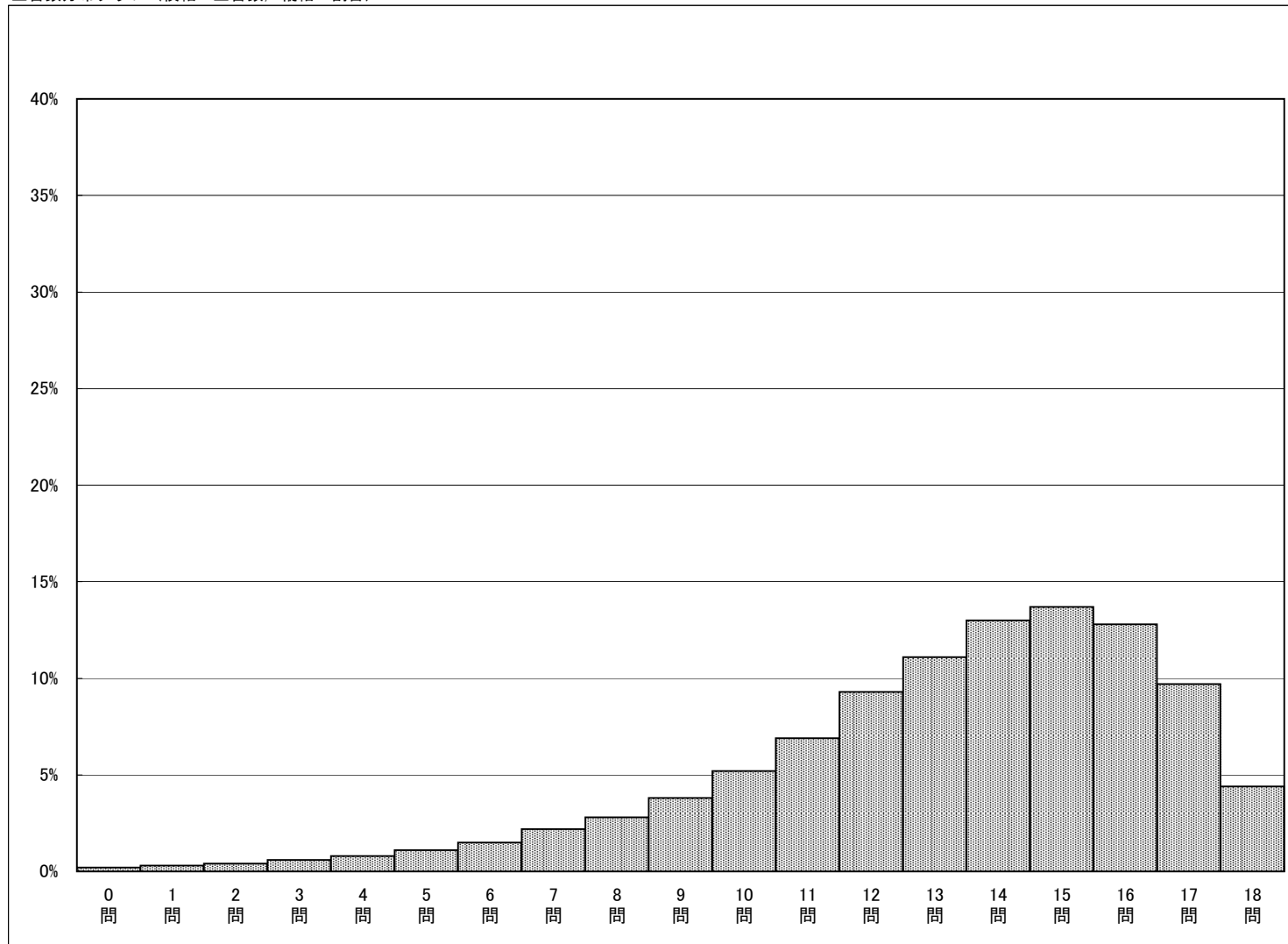
大阪府一児童(公立)

・以下の値は、6月12日に実施した調査の結果を集計した値である。

児童数	平均正答数	平均正答率 (%)
50,848	13.2 / 18	73.1

正答数	児童数	割合(%)
0問	125	0.2
1問	155	0.3
2問	202	0.4
3問	289	0.6
4問	422	0.8
5問	550	1.1
6問	755	1.5
7問	1129	2.2
8問	1403	2.8
9問	1948	3.8
10問	2662	5.2
11問	3508	6.9
12問	4747	9.3
13問	5642	11.1
14問	6634	13.0
15問	6989	13.7
16問	6517	12.8
17問	4910	9.7
18問	2261	4.4

正答数分布グラフ (横軸：正答数, 縦軸：割合)



調査結果概況 [国語B：主として活用]

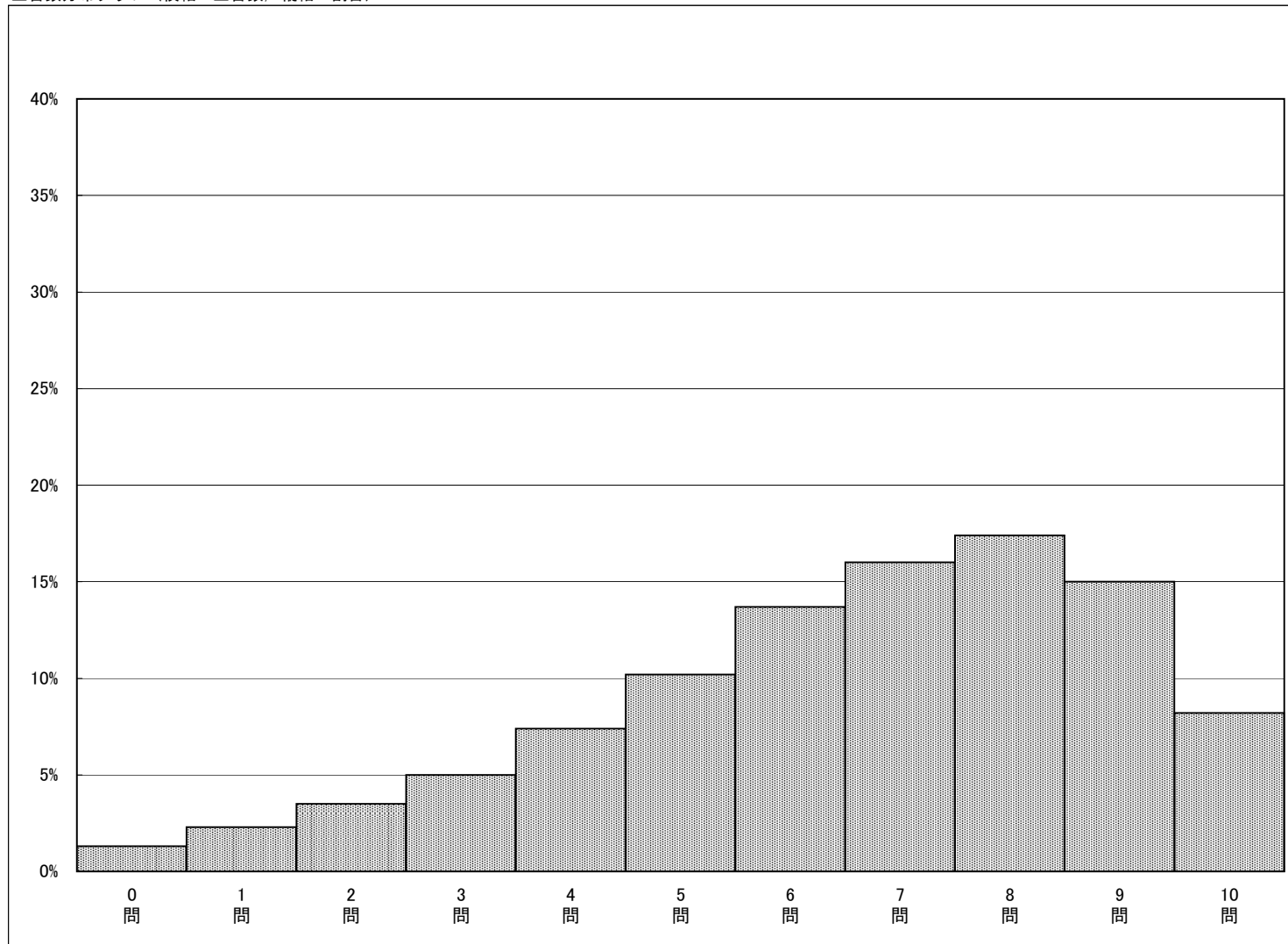
大阪府一児童(公立)

・以下の値は、6月12日に実施した調査の結果を集計した値である。

児童数	平均正答数	平均正答率 (%)
50,836	6.5 / 10	65.5

正答数	児童数	割合(%)
0問	668	1.3
1問	1157	2.3
2問	1796	3.5
3問	2533	5.0
4問	3786	7.4
5問	5197	10.2
6問	6965	13.7
7問	8122	16.0
8問	8827	17.4
9問	7629	15.0
10問	4156	8.2

正答数分布グラフ (横軸：正答数, 縦軸：割合)



調査結果概況 [算数A：主として知識]

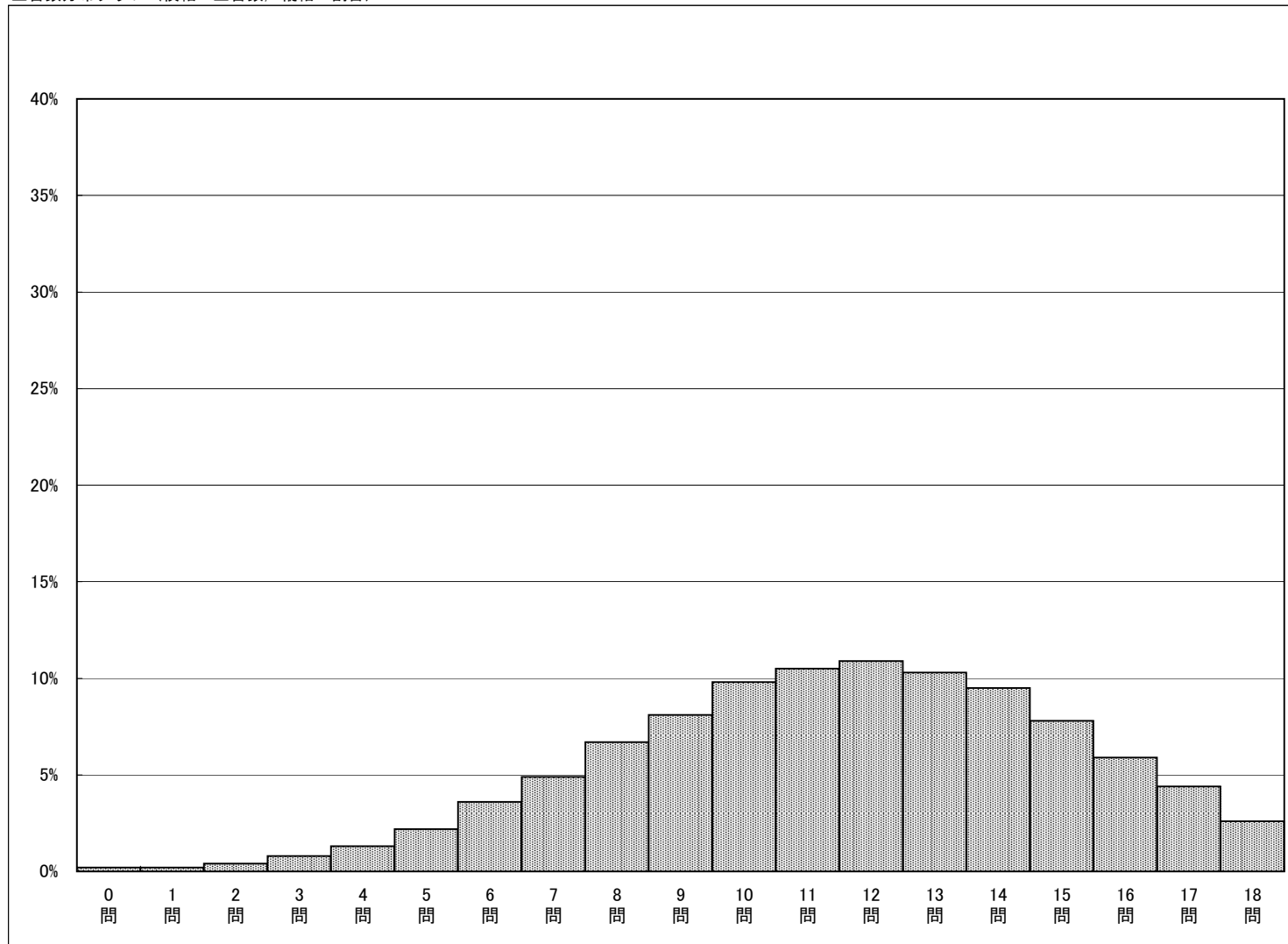
大阪府一児童(公立)

・以下の値は、6月12日に実施した調査の結果を集計した値である。

児童数	平均正答数	平均正答率 (%)
50,847	11.5 / 18	63.6

正答数	児童数	割合(%)
0問	99	0.2
1問	93	0.2
2問	205	0.4
3問	382	0.8
4問	670	1.3
5問	1114	2.2
6問	1818	3.6
7問	2503	4.9
8問	3396	6.7
9問	4115	8.1
10問	4996	9.8
11問	5332	10.5
12問	5549	10.9
13問	5217	10.3
14問	4812	9.5
15問	3974	7.8
16問	3023	5.9
17問	2247	4.4
18問	1302	2.6

正答数分布グラフ (横軸：正答数, 縦軸：割合)



調査結果概況 [算数B：主として活用]

大阪府一児童(公立)

・以下の値は、6月12日に実施した調査の結果を集計した値である。

児童数	平均正答数	平均正答率 (%)
50,845	6.4 / 15	42.9

正答数	児童数	割合(%)
0問	588	1.2
1問	1513	3.0
2問	3140	6.2
3問	4331	8.5
4問	5521	10.9
5問	5917	11.6
6問	6014	11.8
7問	5510	10.8
8問	4998	9.8
9問	4169	8.2
10問	3385	6.7
11問	2514	4.9
12問	1703	3.3
13問	986	1.9
14問	446	0.9
15問	110	0.2

正答数分布グラフ (横軸：正答数, 縦軸：割合)

