

大阪府庁舎 本館北面外壁その他改修工事

付近見取図



配置図



施設の概要

所在地 : 大阪市中央区大手前二丁目
最寄り駅 : 大阪メトロ谷町線 谷町四丁目駅 徒歩5分
敷地面積 : 14,119平方メートル
延べ面積 : 24,880平方メートル
構造・規模: 鉄筋コンクリート造(一部鉄骨鉄筋コンクリート造)
地上6階建地下1階

工事の概要

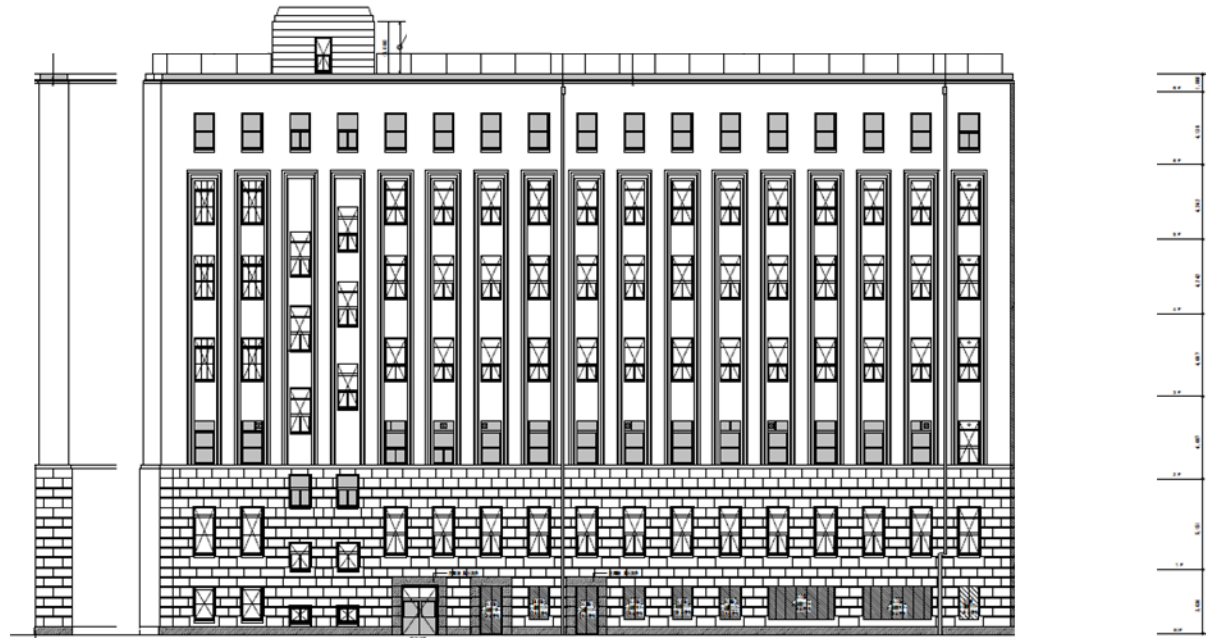
外壁改修工事一式: 改修対象面積 1,579平方メートル
内装改修工事一式: 改修対象面積 61平方メートル
建具改修工事一式: 34箇所
上記に伴う電気設備工事一式、機械設備工事一式

事業の経緯

設計公告 : 令和2年5月14日
設計履行期間: 令和2年6月11日から令和3年3月10日
工事公告 : 令和3年5月13日
工期 : 令和3年6月14日から令和4年5月16日

大阪府庁舎 本館北面外壁その他改修工事

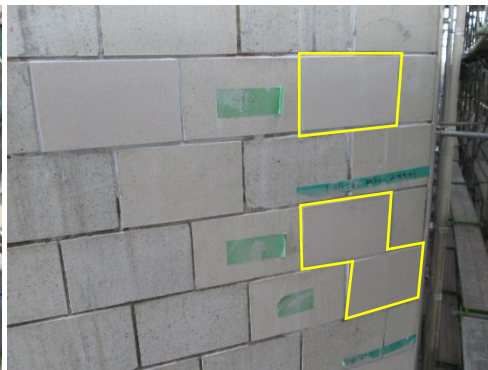
立面図



北立面図

外壁(タイル)
前 ⇒ 後

外壁(人造石洗出し)
前 ⇒ 後



大阪府立弥生文化博物館外壁その他改修工事

付近見取図



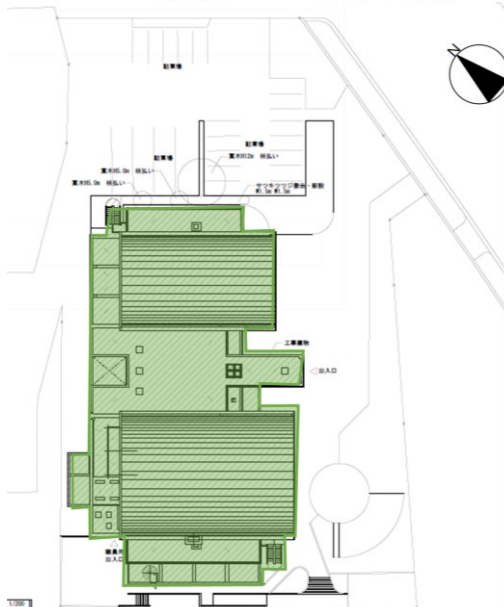
施設の概要

所在地 : 和泉市池上町4丁目
最寄り駅 : JR阪和線 信太山駅 徒歩10分
敷地面積 : 8011平方メートル
延べ面積 : 4001平方メートル
構造・規模: 鉄筋コンクリート造 地上2階建地下1階

工事の概要

外壁改修工事一式 改修対象面積 3,544平方メートル
屋根改修工事一式 改修対象面積 1,138平方メートル
外部建具改修32箇所
防水改修工事一式 改修対象面積 263平方メートル

配置図

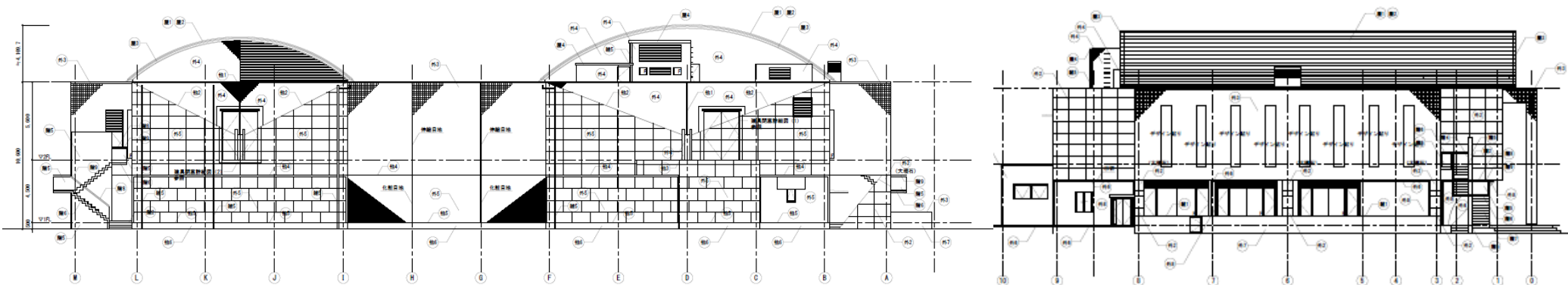


事業の経緯

設計公告 : 令和3年3月11日
設計履行期間: 令和3年4月19日から令和4年2月18日
工事公告 : 令和4年5月26日
工期 : 令和4年6月30日から令和5年2月28日

大阪府立弥生文化博物館外壁その他改修工事

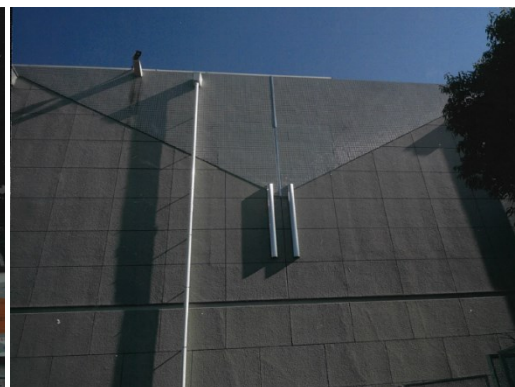
立面図



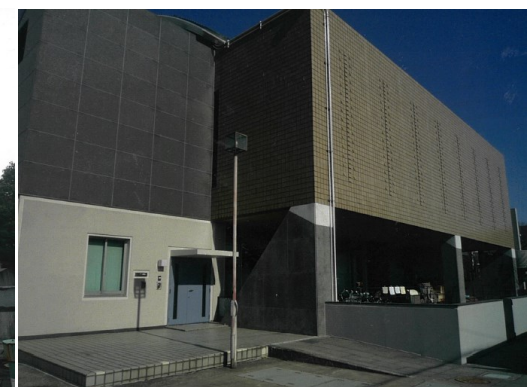
西立面図

南立面図

外壁(石目調吹付・タイル)
前 ⇒ 後



外壁(タイル・セラミック調吹付)
前 ⇒ 後

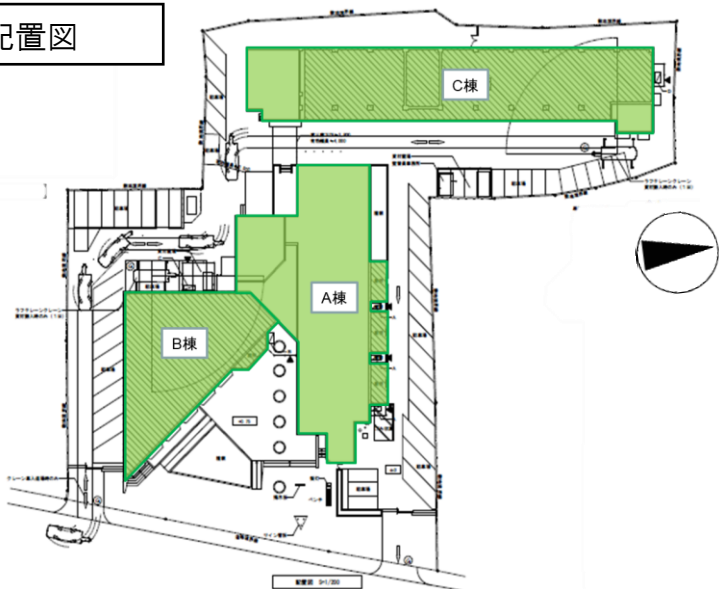


大阪府三島府民センタービル屋上防水改修工事

付近見取図



配置図



施設の概要

所在地 : 茨木市中穂積一丁目
最寄り駅 : JR茨木駅から徒歩8分
敷地面積 : 5,309平方メートル
延べ面積 : 7,271平方メートル
構造・規模: 鉄筋コンクリート造 地上4階建地下1階

工事の概要

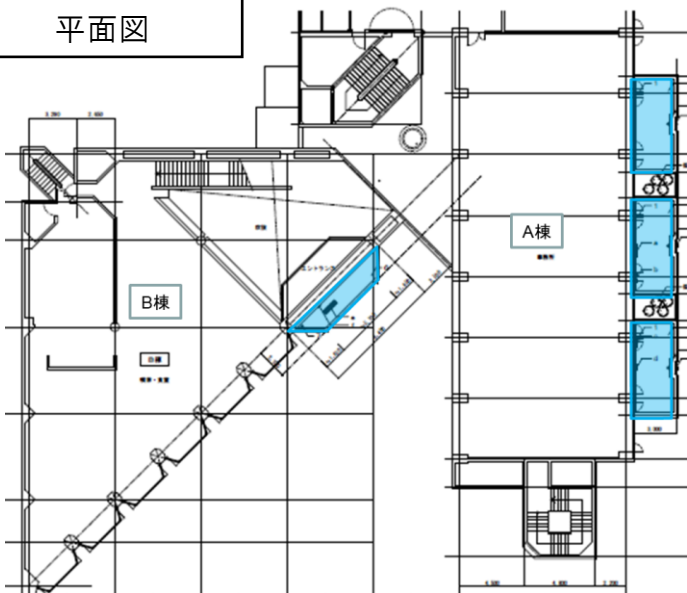
防水改修工事一式
改修対象面積 1,185平方メートル

事業の経緯




設計公告 : 令和2年6月11日
設計履行期間: 令和2年7月17日から令和2年12月18日
工事公告 : 令和2年12月17日
工期 : 令和3年1月25日から令和3年6月25日

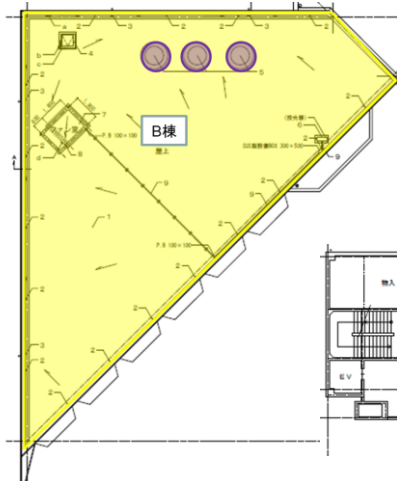
大阪府三島府民センタービル屋上防水改修工事

平面図

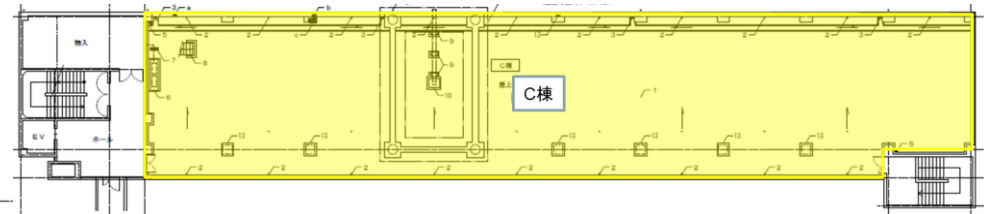


2F平面図 [A棟・B棟]

-  防水改修(塗膜防水)
-  防水改修(シート防水；機械的固定)
-  トップライト更新



屋上平面図 [B棟]



屋上平面図 [C棟]

A棟(塗膜防水)
前 ⇒ 後



C棟(シート防水；機械式固定)
前 ⇒ 後



大阪府泉南府民センタービル屋上防水改修工事

付近見取図



施設の概要

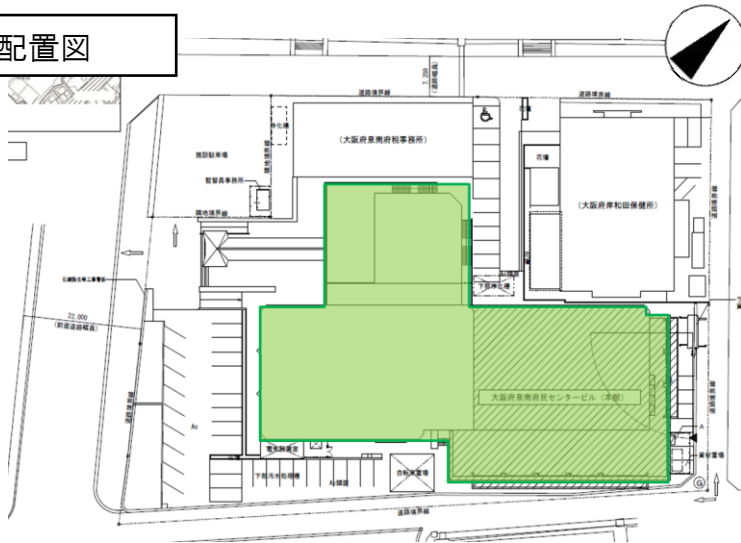
所在地 : 岸和田市野田町3丁目
最寄り駅 : 南海本線岸和田駅 徒歩12分
敷地面積 : 5,691平方メートル
延べ面積 : 6,837平方メートル
構造・規模: RC造 地上4階建地下1階

工事の概要

防水改修工事一式

改修対象面積 1,212平方メートル

配置図



事業の経緯

設計公告 : 令和2年6月17日

設計履行期間: 令和2年7月17日から令和2年12月18日

工事公告 : 令和3年1月21日

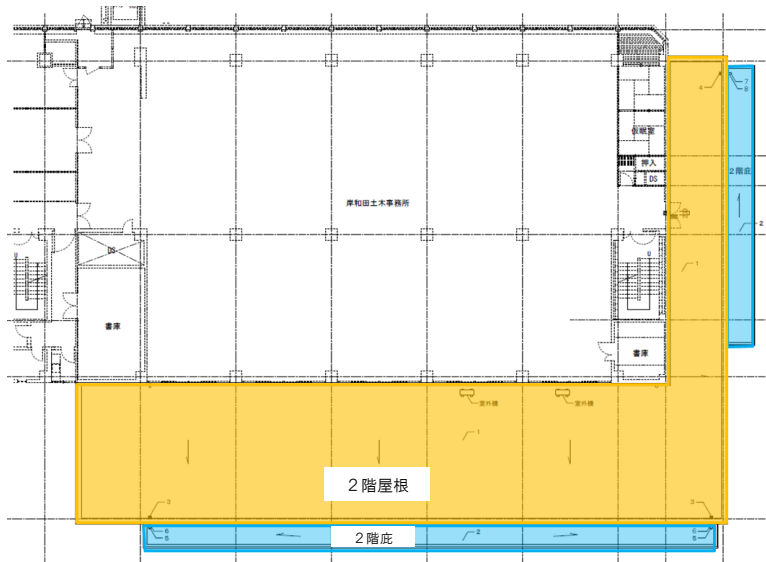
工期 : 令和3年2月24日 ~ 令和3年6月30日

大阪府泉南府民センタービル屋上防水改修工事

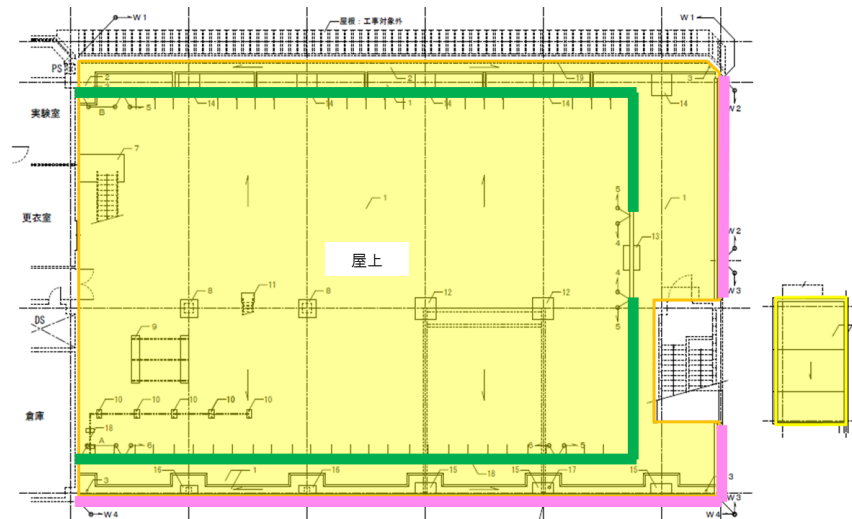
平面図

- 防水改修(塗膜防水)
- 防水改修(アスファルト防水)
- 防水改修(シート防水；機械的固定)

- 既設フェンス撤去
- 手摺新設



2 F 屋根平面図



屋上平面図

2階屋根(アスファルト防水)
前 ⇒ 後

2階庇(塗膜防水)
前 ⇒ 後

屋上(シート防水；機械的固定)
前 ⇒ 後

