

18 もののとけ方

1. もののとけ方と水よう液^{えき}について、正しくかいてあるもの2つを選び、() に○をつけましょう。

- () 色がついていても、すき通っていれば水よう液である。
- () 物が水にとける量には、限りがない。
- () 水にとける量は、食塩もミョウバンも同じである。
- () 水よう液は、時間がたっても上の方と底の方のこさは同じである。

2. ミョウバンのとけ方について、次の問いに答えましょう。

(1) 水 100 g にミョウバン 8 g をとかけます。この水よう液の重さは、何 g になりますか。

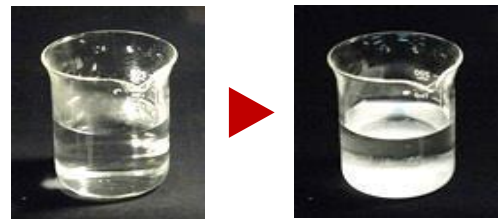
() g

(2) より多くのミョウバンをとかす方法として、正しいものすべてに○をつけましょう。

- () 水を加える。 () 水の温度を下げる。
- () 水をへらす。 () 水の温度を上げる。

(3) 60℃の水にミョウバンをとけなくなるまでとかけ、水よう液の温度を下げました。するとビーカーの底につぶがあらわれました。このつぶは何ですか。

()



(4) (3)の方法以外に、水よう液にとけているものを取り出すには、どのような方法がありますか。下に書きましょう。

18 もののとけ方

1. もののとけ方と水よう液^{えき}について、正しくかいてあるもの2つを選び、() に○をつけましょう。

- () 色がついていても、すき通っていれば水よう液である。
() 物が水にとける量には、限りがない。
() 水にとける量は、食塩もミョウバンも同じである。
() 水よう液は、時間がたっても上の方と底の方のこさは同じである。

2. ミョウバンのとけ方について、次の問いに答えましょう。

(1) 水 100 g にミョウバン 8 g をとかけます。この水よう液の重さは、何 g になりますか。

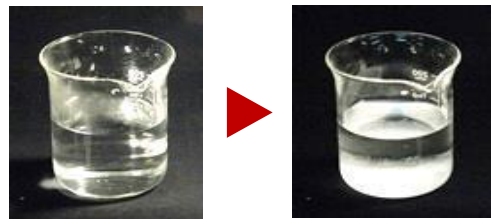
(108 g)

(2) より多くのミョウバンをとかす方法として、正しいものすべてに○をつけましょう。

- () 水を加える。 () 水の温度を下げる。
() 水をへらす。 () 水の温度を上げる。

(3) 60℃の水にミョウバンをとけなくなるまでとかし、水よう液の温度を下げました。するとビーカーの底につぶがあらわれました。このつぶは何ですか。

(ミョウバン)



(4) (3)の方法以外に、水よう液にとけているものを取り出すには、どのような方法がありますか。下に書きましょう。

水をじょう発させる。