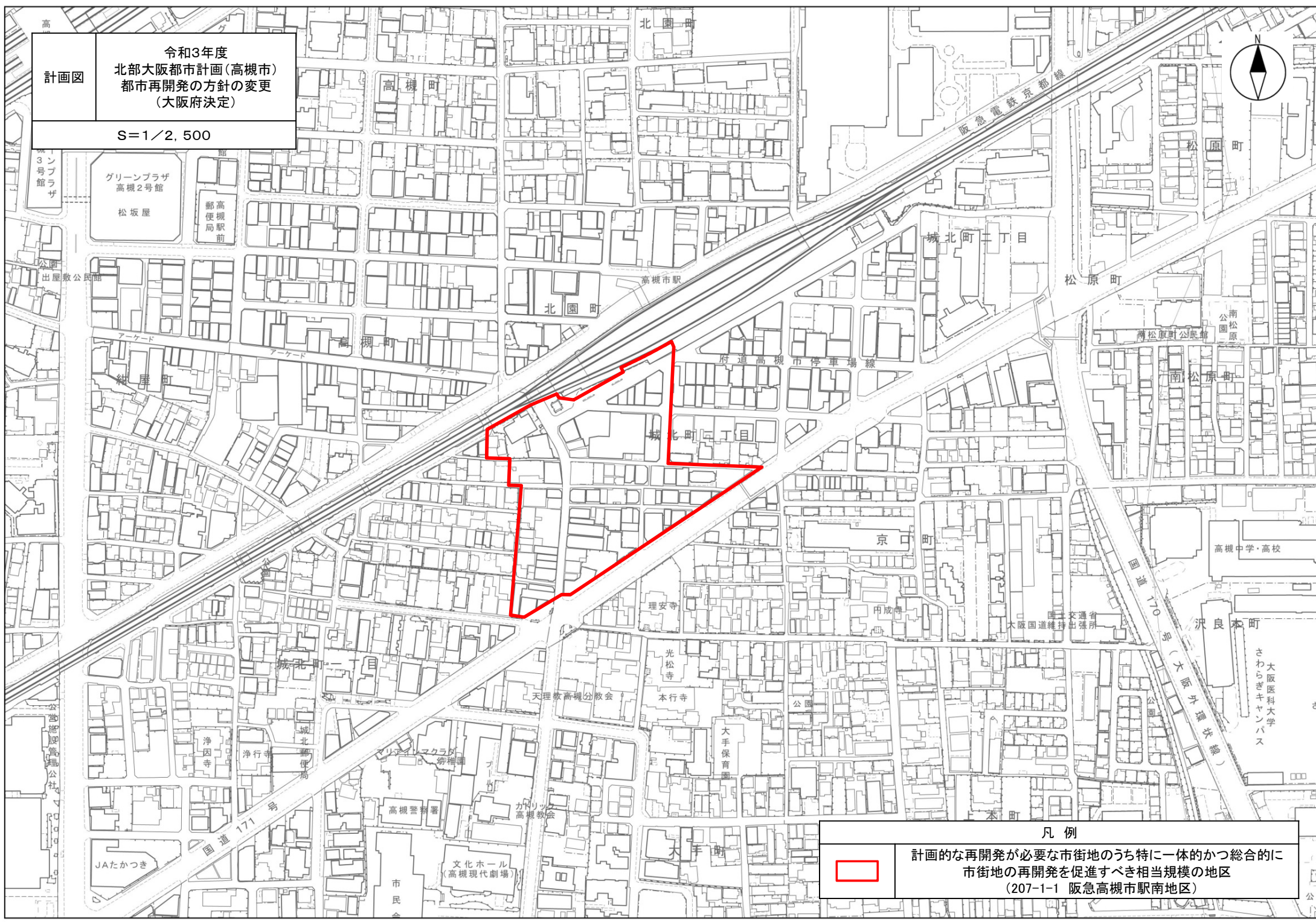


計画図

令和3年度  
北部大阪都市計画(高槻市)  
都市再開発の方針の変更  
(大阪府決定)

S=1/2,500



凡例



計画的な再開発が必要な市街地のうち特に一体的かつ総合的に  
市街地の再開発を促進すべき相当規模の地区  
(207-1-1 阪急高槻市駅南地区)