

大阪府における
パスポート（旅券）の取扱状況

（平成26年1月～12月）

平成27年6月

大阪府パスポートセンター

目 次

1. 旅券の概要	
〈1〉 旅券の意義	1
〈2〉 旅券の種類	1
〈3〉 旅券の効力	1
(利用上の注意)	1
2. 旅券の取扱状況	2
3. 発行状況	
〈1〉 月別・年齢別・男女別 発行件数	3
(グラフ-1) 年齢別・男女別 発行件数	4
(グラフ-2) 年齢別 構成比	4
〈2〉 月別・種類別・府窓口別 発行件数	5
〈3〉 発行件数の推移	6
(グラフ) 発行件数の推移	6
〈4〉 年齢別・男女別発行件数の推移	7
〈5〉 月別発行件数の前年比較	8
(グラフ) 月別発行件数の前年比較	8
〈6〉 都道府県別発行件数	9
4. 申請・交付状況	
〈1〉 種類別申請件数の推移	10
〈2〉 窓口別申請件数の推移	11
(グラフ) 窓口別申請件数の推移	12
〈3〉 月別申請件数の前年比較	13
〈4〉 月別・窓口別 申請・交付件数 (申請件数のみ種類別)	14
〈5〉 申請・交付件数の推移	16
〈6〉 曜日別申請・交付件数 (府窓口取扱い分)	16
〈7〉 曜日別 (1日あたり) 申請・交付件数 (府窓口取扱い分)	16
5. 出国者数と入国外国人数の推移 (参考)	17
6. 旅券関係年表	18

1. 旅券の概要

〈1〉旅券の意義

旅券は、日本国政府が外国政府に対して、その所持人が日本国民であることを証明し、併せてその人が安全に渡航できるよう必要な保護と扶助を要請する**公文書**です。

諸外国の政府は、旅券によって、その所持人の国籍をはじめ身元を確認し、自国内への入国・滞在等を認め、また、必要な場合には保護や扶助を与えることになっています。

旅券は海外渡航者にとって欠くことのできない非常に重要な文書です。

〈2〉旅券の種類

旅券には、「**一般旅券**」と「**公用旅券**」の2種類があり、一般旅券には5年旅券と10年旅券があります。公用旅券は、国の用務のため外国に渡航する方及びその同伴者に対して発給され、一般旅券はその他の方に対して発給されます。

公用旅券は国（外務省）が直接取り扱っており、都道府県においては、一般旅券を取り扱っています。

この小冊子では、**大阪府における一般旅券の取扱状況**を中心に記載しています。

〈3〉旅券の効力

一般旅券は、特別の記載がない限り、すべての国（地域）に、その有効期間中であれば何回でも往復渡航できるようになっており、旅券発行の日から5年間または10年間有効です。

（利用上の注意）

※表中の

「申請件数」とは新規、渡航先追加、訂正、増補、記載事項変更などすべての申請を含んだ数値です。

「発行件数」とは申請件数のうち、新しく旅券を作成した件数（渡航先追加、訂正、増補を除く数値）です。

「交付件数」とは申請された旅券（渡航先追加、訂正、増補を含む）が本人に交付された件数です。

※表中の

「本所」は「大阪府パスポートセンター本所」を、

「阿倍野」は「大阪府パスポートセンター阿倍野分室」を、

「りんくう」は「大阪府パスポートセンターりんくうタウン分室」を、

「移譲市」は堺市、高槻市など旅券事務を行っている24市のパスポート窓口を指しています。

※阿倍野分室は平成26年10月1日に本所と統合したため、平成26年9月30日までの件数となります。

※係数の小数第一位未満は、四捨五入を原則としたので、総数と内訳の合計が一致しないことがあります。

2. 旅券の取扱状況

○ 年間発行件数

大阪府における平成26年（1月～12月）の一般旅券発行件数は、257,676件で、対前年比は97.3%となり、7,247件減少しました。

また、全国の実発行件数も3,210,844件で対前年比は97.4%となり同様の傾向にあります。

○ 月別発行件数

月別の発行件数では、8月が26,536件で最も多く、次いで3月（25,604件）、7月（25,399件）の順になり、最少月は11月の14,075件となっています。

○ 年齢別発行件数

旅券の発行件数を申請者の年齢別に見ると、20歳代が59,990件（構成比23.3%）と最も多く、次に30歳代の45,014件（17.5%）、以下、12歳以上20歳未満の42,929件（16.7%）、40歳代の34,850件（13.5%）と続いています。また、30歳未満の旅券の取得割合は48.5%で全体の半数近くを占めています。

○ 男女別発行件数

男女別では、男性が118,790件で構成比46.1%、女性が138,886件で全体の53.9%となり、平成5年から、女性が男性を上回る状態が続いており、12歳未満を除くすべての年代で女性の取得が男性を上回っています。

○ 種別発行件数

旅券の発行を種別に見ると、10年旅券（新規）は144,734件で全体の56.2%、5年旅券（新規）は106,447件で全体の41.3%、限定旅券は88件で0.03%、平成26年3月20日より申請を開始した記載事項変更旅券は6,407件で全体の2.5%を占めています。

○ 都道府県別発行件数

都道府県別に発行件数を見ると、大阪府は257,676件で全国に占める割合は8.0%となっています。東京都の531,802件、神奈川県306,468件に次いで第3位となっていますが、人口千人あたりの順位で見ると第4位となっています。

○ 窓口別申請件数・曜日別申請交付件数

大阪府の申請件数を窓口別に見ると、本所が104,700件（構成比40.0%）、阿倍野分室が45,151件（17.3%）、りんくうタウン分室が19,318件（7.4%）、旅券事務を移譲している市の窓口が92,292件（35.3%）となっています。

大阪府パスポートセンターの曜日別申請・交付件数を見ると、1日あたりの申請件数は月曜日が最も多く、交付件数は金曜日が最も多い日となっています。

○ 出入国の状況

法務省入国管理局 報道発表資料「平成26年における外国人入国者数及び日本人出国者数について」によると、平成26年における大阪府の出国者数は1,323,916人（全国構成比7.8%）となっています。

また、関西国際空港からの出国者数は3,224,562人（19.1%）、入国した外国人数は3,170,442人（22.4%）となっています。

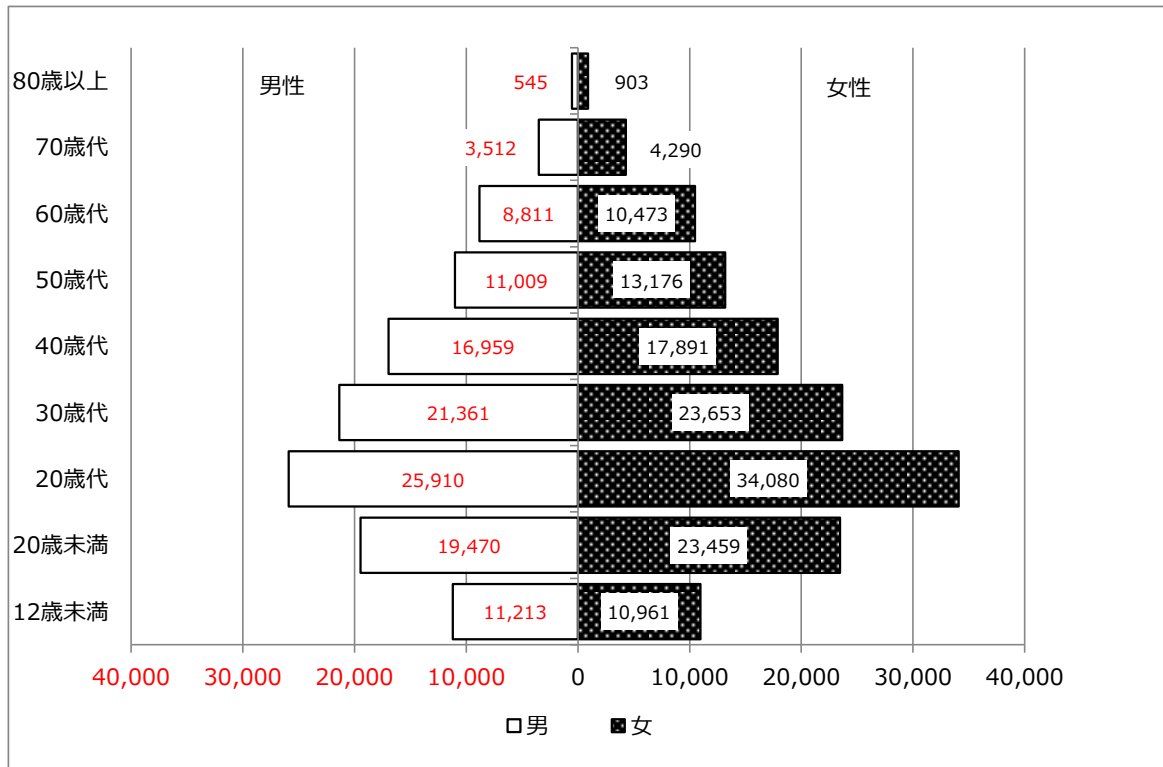
3. 発行状況

〈1〉月別・年齢別・男女別 発行件数

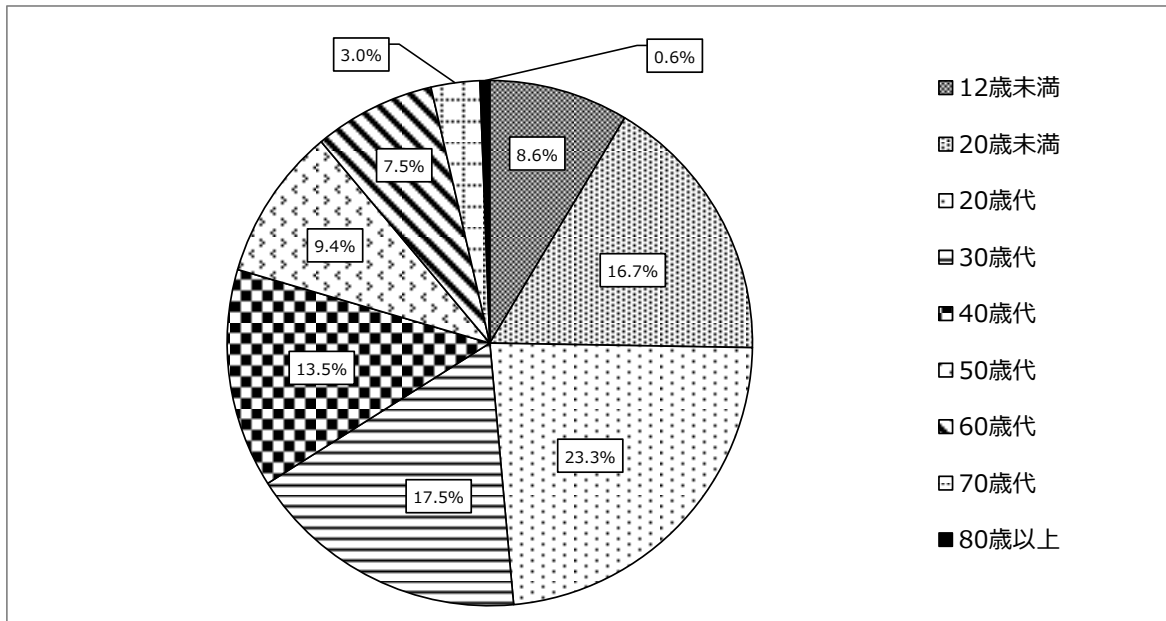
月・性別	年齢	12歳未満	20歳未満	20歳代	30歳代	40歳代	50歳代	60歳代	70歳代	80歳以上	計	男女比率	総計
1月	男	1,107	1,338	3,353	1,877	1,463	988	850	368	67	11,411	45.6%	25,030
	女	1,035	1,984	4,129	2,017	1,565	1,270	1,045	485	89	13,619	54.4%	
2月	男	984	1,172	2,768	1,654	1,326	856	763	315	53	9,891	46.4%	21,303
	女	946	1,536	3,065	1,691	1,584	1,118	989	413	70	11,412	53.6%	
3月	男	955	3,494	1,952	1,715	1,423	947	847	401	45	11,779	46.0%	25,604
	女	904	4,069	2,504	1,879	1,661	1,158	1,105	461	84	13,825	54.0%	
4月	男	938	1,866	1,906	2,080	1,678	965	820	329	49	10,631	47.6%	22,322
	女	950	2,271	2,385	2,066	1,493	1,076	996	360	94	11,691	52.4%	
5月	男	1,066	1,409	1,865	1,978	1,646	1,029	783	277	44	10,097	45.9%	22,003
	女	1,058	2,055	2,527	2,254	1,574	1,148	891	330	69	11,906	54.1%	
6月	男	1,205	1,603	1,870	1,725	1,488	931	713	281	37	9,853	45.1%	21,869
	女	1,157	1,877	2,742	2,178	1,694	1,127	817	354	70	12,016	54.9%	
7月	男	1,228	2,342	2,385	1,938	1,508	1,009	764	274	42	11,490	45.2%	25,399
	女	1,222	2,445	3,288	2,467	1,910	1,272	886	334	85	13,909	54.8%	
8月	男	860	3,303	2,597	2,204	1,553	1,121	710	256	36	12,640	47.6%	26,536
	女	864	3,083	3,482	2,365	1,613	1,277	808	341	63	13,896	52.4%	
9月	男	716	731	1,886	1,896	1,430	889	754	302	47	8,651	46.2%	18,718
	女	737	782	2,635	1,968	1,376	1,133	972	375	89	10,067	53.8%	
10月	男	803	569	1,918	1,717	1,428	944	680	265	49	8,373	46.5%	17,998
	女	764	834	2,561	1,862	1,330	1,071	795	339	69	9,625	53.5%	
11月	男	625	624	1,581	1,242	1,000	637	546	220	27	6,502	46.2%	14,075
	女	651	832	2,069	1,417	1,006	701	575	264	58	7,573	53.8%	
12月	男	726	1,019	1,829	1,335	1,016	693	581	224	49	7,472	44.4%	16,819
	女	673	1,691	2,693	1,489	1,085	825	594	234	63	9,347	55.6%	
計	男	11,213	19,470	25,910	21,361	16,959	11,009	8,811	3,512	545	118,790	46.1%	257,676
	女	10,961	23,459	34,080	23,653	17,891	13,176	10,473	4,290	903	138,886	53.9%	
合計		22,174	42,929	59,990	45,014	34,850	24,185	19,284	7,802	1,448	257,676		
年齢別構成比		8.6%	16.7%	23.3%	17.5%	13.5%	9.4%	7.5%	3.0%	0.6%	100.0%		
本所	男	8,746	13,430	19,623	17,330	13,672	8,627	6,758	2,672	413	91,271	47.1%	193,637
	女	8,455	16,031	24,763	18,461	13,493	9,639	7,727	3,116	681	102,366	52.9%	
阿倍野	男	1,612	4,153	4,560	2,682	2,126	1,503	1,341	592	95	18,664	41.5%	44,931
	女	1,634	5,209	7,138	3,833	3,034	2,459	1,909	882	169	26,267	58.5%	
りんくう	男	855	1,887	1,727	1,349	1,161	879	712	248	37	8,855	46.3%	19,108
	女	872	2,219	2,179	1,359	1,364	1,078	837	292	53	10,253	53.7%	

注) 移譲市受付分の発行件数は本所分を含む(本所にて旅券を作成しているため)。

〈1〉 グラフ-1 年齢別・男女別 発行件数



〈1〉 グラフ-2 年齢別 構成比



〈2〉月別・種類別・府窓口別 発行件数

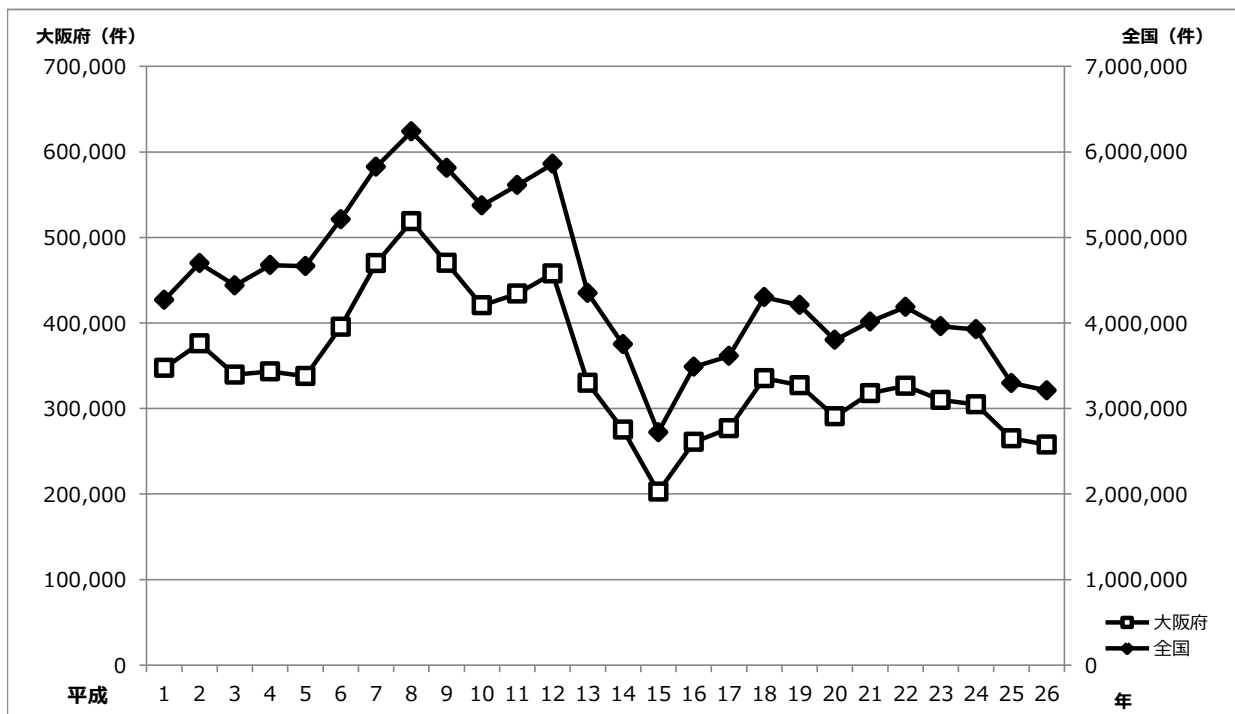
月・事務所	種類	10年新規	5年新規	限定旅券	記載事項変更		計	総計
					10年	5年		
1月	本所	10,578	6,854	11	-	-	17,443	25,030
	阿倍野	3,306	2,456	-	-	-	5,762	
	りんくう	1,052	773	-	-	-	1,825	
2月	本所	8,921	5,984	7	-	-	14,912	21,303
	阿倍野	2,867	2,011	-	-	-	4,878	
	りんくう	888	625	-	-	-	1,513	
3月	本所	8,880	8,302	8	295	13	17,498	25,604
	阿倍野	2,583	2,988	-	71	7	5,649	
	りんくう	860	1,575	-	20	2	2,457	
4月	本所	8,812	6,790	7	570	46	16,225	22,322
	阿倍野	2,256	1,863	-	134	19	4,272	
	りんくう	874	910	-	34	7	1,825	
5月	本所	9,161	6,195	5	557	39	15,957	22,003
	阿倍野	2,333	1,892	-	117	15	4,357	
	りんくう	805	845	-	35	4	1,689	
6月	本所	8,872	6,466	6	451	32	15,827	21,869
	阿倍野	2,425	1,950	-	120	4	4,499	
	りんくう	841	675	-	22	5	1,543	
7月	本所	10,120	7,346	7	526	39	18,038	25,399
	阿倍野	2,818	2,699	-	128	18	5,663	
	りんくう	821	840	-	36	1	1,698	
8月	本所	10,176	8,131	10	590	54	18,961	26,536
	阿倍野	2,720	2,833	-	130	19	5,702	
	りんくう	893	943	-	32	5	1,873	
9月	本所	8,586	4,435	5	412	33	13,471	18,718
	阿倍野	2,414	1,473	-	116	17	4,020	
	りんくう	718	470	-	37	2	1,227	
10月	本所	10,361	5,618	8	540	36	16,563	17,998
	阿倍野	76	48	-	4	1	129	
	りんくう	803	465	-	36	2	1,306	
11月	本所	7,888	4,805	5	410	37	13,145	14,075
	阿倍野	-	-	-	-	-	-	
	りんくう	561	349	-	19	1	930	
12月	本所	8,800	6,306	9	445	37	15,597	16,819
	阿倍野	-	-	-	-	-	-	
	りんくう	665	532	-	23	2	1,222	
計	本所	111,155	77,232	88	4,796	366	193,637	257,676
	阿倍野	23,798	20,213	-	820	100	44,931	
	りんくう	9,781	9,002	-	294	31	19,108	
合計		144,734	106,447	88	5,910	497	257,676	
構成比		56.2%	41.3%	0.03%	2.3%	0.2%	100.0%	

注) 記載事項変更制度は平成26年3月20日より開始

〈3〉発行件数の推移

区分 平成 年	全国		大阪府		全国構成比
	件	対前年比	件	対前年比	
1	4,268,889	108.2%	347,291	109.0%	8.1%
2	4,697,047	110.0%	376,003	108.3%	8.0%
3	4,437,964	94.5%	339,539	90.3%	7.7%
4	4,677,020	105.4%	343,243	101.1%	7.3%
5	4,663,371	99.7%	337,864	98.4%	7.2%
6	5,210,727	111.7%	395,511	117.1%	7.6%
7	5,825,404	111.8%	469,942	118.8%	8.1%
8	6,236,438	107.1%	518,876	110.4%	8.3%
9	5,811,526	93.2%	470,054	90.6%	8.1%
10	5,372,272	92.4%	420,584	89.5%	7.8%
11	5,611,979	104.5%	434,239	103.2%	7.7%
12	5,857,835	104.4%	457,847	105.4%	7.8%
13	4,348,881	74.2%	329,991	72.1%	7.6%
14	3,749,166	86.2%	275,258	83.4%	7.3%
15	2,721,029	72.6%	202,687	73.6%	7.4%
16	3,485,325	128.1%	260,785	128.7%	7.5%
17	3,612,473	103.6%	276,626	106.1%	7.7%
18	4,302,097	119.1%	335,377	121.2%	7.8%
19	4,209,097	97.8%	327,085	97.5%	7.8%
20	3,801,384	90.3%	290,609	88.8%	7.6%
21	4,015,470	105.6%	317,728	109.3%	7.9%
22	4,185,080	104.2%	326,542	102.8%	7.8%
23	3,961,382	94.7%	309,902	94.9%	7.8%
24	3,924,008	99.1%	304,696	98.3%	7.8%
25	3,296,810	84.0%	264,923	86.9%	8.0%
26	3,210,844	97.4%	257,676	97.3%	8.0%

〈3〉グラフ 発行件数の推移



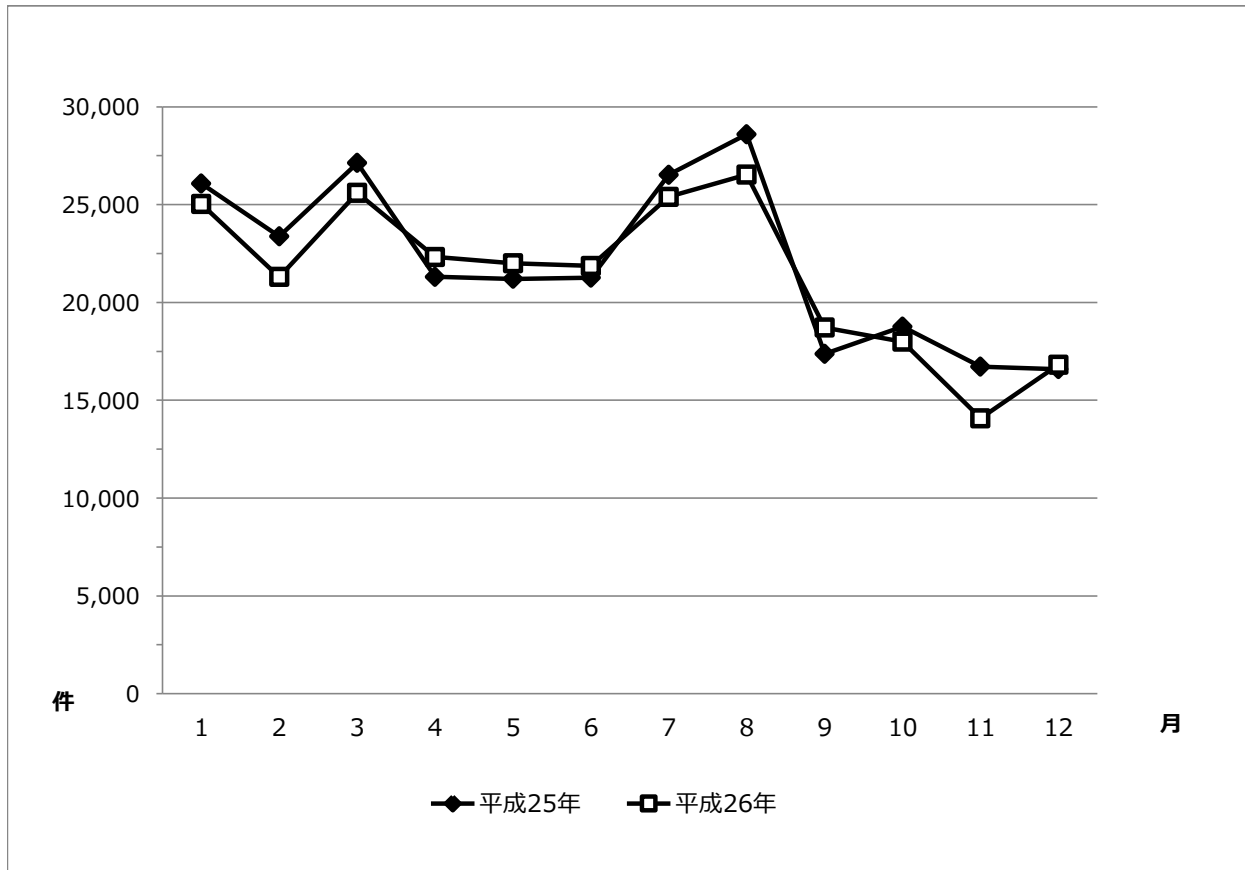
〈4〉年齢別・男女別発行件数の推移

年 年齢 ・男女	平成22年		平成23年		平成24年		平成25年		平成26年		
	件数	構成比	件数	構成比	件数	構成比	件数	構成比	件数	構成比	
20歳未満	57,999	17.8%	64,433	20.8%	69,554	22.8%	68,271	25.8%	65,103	25.3%	
男	件数・比率	27,226	8.3%	29,983	9.7%	32,254	10.6%	32,242	12.2%	30,683	47.1%
女	件数・比率	30,773	9.4%	34,450	11.1%	37,300	12.2%	36,029	13.6%	34,420	52.9%
20歳代	66,845	20.5%	69,175	22.3%	69,235	22.7%	61,381	23.2%	59,990	23.3%	
男	件数・比率	27,683	8.5%	28,847	9.3%	29,897	9.8%	27,354	10.3%	25,910	43.2%
女	件数・比率	39,162	12.0%	40,328	13.0%	39,338	12.9%	34,027	12.8%	34,080	56.8%
30歳代	57,435	17.6%	54,660	17.6%	52,549	17.2%	44,987	17.0%	45,014	17.5%	
男	件数・比率	28,229	8.6%	26,643	8.6%	25,760	8.5%	22,489	8.5%	21,361	47.5%
女	件数・比率	29,206	8.9%	28,017	9.0%	26,789	8.8%	22,498	8.5%	23,653	52.5%
40歳代	45,638	14.0%	42,651	13.8%	42,303	13.9%	35,569	13.4%	34,850	13.5%	
男	件数・比率	23,053	7.1%	20,662	6.7%	20,259	6.6%	17,429	6.6%	16,959	48.7%
女	件数・比率	22,585	6.9%	21,989	7.1%	22,044	7.2%	18,140	6.8%	17,891	51.3%
50歳代	41,141	12.6%	34,155	11.0%	31,371	10.3%	24,365	9.2%	24,185	9.4%	
男	件数・比率	18,332	5.6%	14,530	4.7%	13,711	4.5%	11,057	4.2%	11,009	45.5%
女	件数・比率	22,809	7.0%	19,625	6.3%	17,660	5.8%	13,308	5.0%	13,176	54.5%
60歳代	41,644	12.8%	31,889	10.3%	27,886	9.2%	20,645	7.8%	19,284	7.5%	
男	件数・比率	18,450	5.7%	13,995	4.5%	12,354	4.1%	9,431	3.6%	8,811	45.7%
女	件数・比率	23,194	7.1%	17,894	5.8%	15,532	5.1%	11,214	4.2%	10,473	54.3%
70歳未満	14,024	4.3%	11,284	3.6%	10,129	3.3%	8,234	3.1%	7,802	3.0%	
男	件数・比率	6,325	1.9%	4,873	1.6%	4,330	1.4%	3,613	1.4%	3,512	45.0%
女	件数・比率	7,699	2.4%	6,411	2.1%	5,799	1.9%	4,621	1.7%	4,290	55.0%
80歳以上	1,816	0.6%	1,655	0.5%	1,669	0.5%	1,471	0.6%	1,448	0.6%	
男	件数・比率	758	0.2%	674	0.2%	656	0.2%	562	0.2%	545	37.6%
女	件数・比率	1,058	0.3%	981	0.3%	1,013	0.3%	909	0.3%	903	62.4%
合計	326,542	100.0%	309,902	100.0%	304,696	100.0%	264,923	100.0%	257,676	100.0%	
男	件数・比率	150,056	46.0%	140,207	45.2%	139,221	45.7%	124,177	46.9%	118,790	46.1%
女	件数・比率	176,486	54.0%	169,695	54.8%	165,475	54.3%	140,746	53.1%	138,886	53.9%

〈5〉 月別発行件数の前年比較

年 月	平成25年		平成26年		対前年 同月比
	件数	累計	件数	累計	
1	26,074	26,074	25,030	25,030	96.0%
2	23,381	49,455	21,303	46,333	91.1%
3	27,129	76,584	25,604	71,937	94.4%
4	21,306	97,890	22,322	94,259	104.8%
5	21,206	119,096	22,003	116,262	103.8%
6	21,268	140,364	21,869	138,131	102.8%
7	26,527	166,891	25,399	163,530	95.7%
8	28,593	195,484	26,536	190,066	92.8%
9	17,370	212,854	18,718	208,784	107.8%
10	18,762	231,616	17,998	226,782	95.9%
11	16,718	248,334	14,075	240,857	84.2%
12	16,589	264,923	16,819	257,676	101.4%
合計	264,923		257,676		97.3%

〈5〉 グラフ 月別発行件数の前年比較



〈6〉 都道府県別発行件数

順位	都道府県	平成26年		人口	人口千人 当たりの件数	人口千人 当たりの順位
		一般旅券 発行件数	対前年比			
1	東京都	531,802	101.3%	13,202,037	40.3	1
2	神奈川県	306,468	98.7%	9,100,606	33.7	2
3	大阪府	257,676	97.3%	8,878,694	29.0	4
4	愛知県	214,355	97.7%	7,478,606	28.7	5
5	埼玉県	198,806	98.2%	7,288,848	27.3	9
6	千葉県	179,625	98.0%	6,247,860	28.7	5
7	兵庫県	155,052	98.1%	5,655,361	27.4	8
8	福岡県	127,139	93.3%	5,118,813	24.8	11
9	静岡県	88,243	96.9%	3,803,481	23.2	12
10	北海道	88,179	93.7%	5,463,045	16.1	35
11	京都府	77,284	99.5%	2,585,904	29.9	3
12	茨城県	63,639	96.5%	2,993,638	21.3	17
13	広島県	61,331	99.9%	2,876,300	21.3	17
14	岐阜県	46,100	94.8%	2,098,176	22.0	15
15	宮城県	43,425	91.6%	2,329,439	18.6	26
16	三重県	41,885	97.2%	1,868,860	22.4	14
17	栃木県	41,059	95.3%	2,010,272	20.4	20
18	長野県	39,743	93.9%	2,160,814	18.4	28
19	滋賀県	39,541	96.2%	1,421,779	27.8	7
20	群馬県	38,939	94.6%	2,019,687	19.3	24
21	新潟県	38,313	89.7%	2,354,872	16.3	33
22	岡山県	37,783	97.4%	1,945,208	19.4	23
23	奈良県	37,582	96.7%	1,403,034	26.8	10
24	福島県	32,793	93.6%	1,976,096	16.6	32
25	熊本県	32,748	98.2%	1,825,686	17.9	30
26	沖縄県	31,279	102.7%	1,448,358	21.6	16
27	石川県	26,338	97.7%	1,163,380	22.6	13
28	鹿児島県	23,247	95.1%	1,703,126	13.6	42
29	山口県	23,043	91.4%	1,443,146	16.0	36
30	富山県	22,549	94.5%	1,091,612	20.7	19
31	長崎県	21,936	94.1%	1,424,533	15.4	37
32	愛媛県	21,428	98.0%	1,436,527	14.9	39
33	大分県	20,169	97.5%	1,197,854	16.8	31
34	和歌山県	18,828	95.6%	1,012,236	18.6	26
35	香川県	18,164	98.1%	1,010,028	18.0	29
36	山梨県	17,606	90.4%	861,615	20.4	20
37	山形県	17,174	91.5%	1,151,318	14.9	39
38	岩手県	16,443	98.3%	1,311,367	12.5	45
39	宮崎県	16,393	97.4%	1,142,486	14.3	41
40	福井県	16,283	94.3%	808,229	20.1	22
41	佐賀県	16,021	97.3%	852,285	18.8	25
42	青森県	13,559	90.6%	1,367,858	9.9	47
43	徳島県	12,695	96.5%	782,342	16.2	34
44	秋田県	10,693	84.4%	1,070,226	10.0	46
45	高知県	9,481	93.9%	754,275	12.6	44
46	鳥取県	9,004	88.7%	587,067	15.3	38
47	島根県	9,001	93.9%	711,364	12.7	43
---	外務省	0	--	--	--	--
---	計	3,210,844	97.4%	128,438,348	25.0	--

注) 人口は平成26年1月1日現在住民基本台帳人口による

4. 申請・交付状況

〈1〉 種類別申請件数の推移

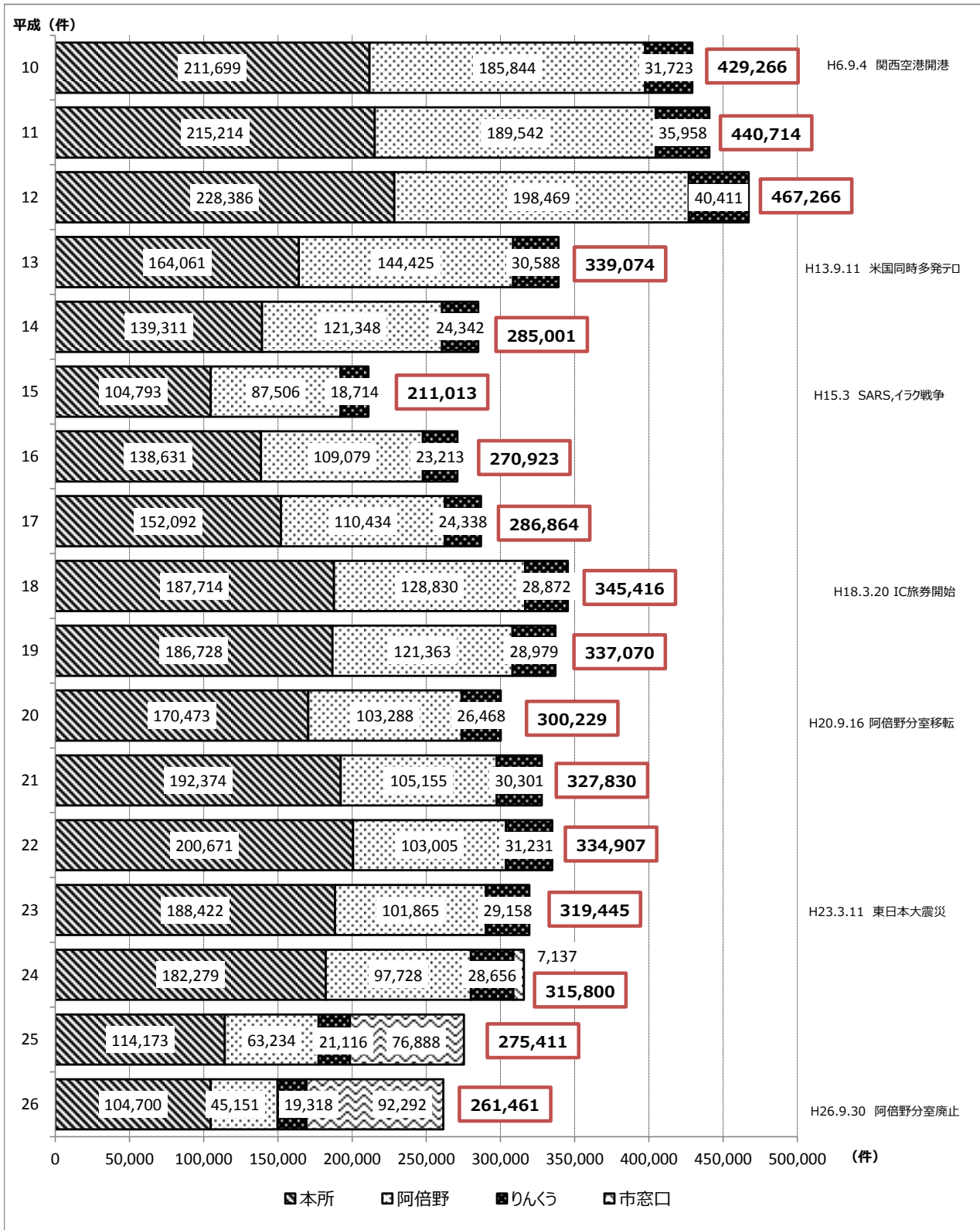
申請区分		年				
		平成22年	平成23年	平成24年	平成25年	平成26年
新	5年	86,584	90,410	94,725	90,013	84,641
	(構成比)	26.6%	29.2%	31.0%	33.9%	33.6%
	震災特例		1	0	0	0
	(構成比)		0.0%	0.0%	0.0%	0.0%
	10年	216,593	195,262	184,711	152,049	144,942
	(構成比)	66.4%	63.0%	60.5%	57.2%	57.5%
	子ども	22,768	24,130	25,547	23,438	22,186
	(構成比)	7.0%	7.8%	8.4%	8.8%	8.8%
	限定	98	140	129	134	132
	(構成比)	0.0%	0.0%	0.0%	0.1%	0.1%
小計	326,043	309,943	305,112	265,634	251,901	
(構成比)	100.0%	100.0%	100.0%	100.0%	100.0%	
その他	記載事項変更5年					504
	(構成比)					5.3%
	記載事項変更10年					5,958
	(構成比)					62.3%
	渡航先追加	10	11	12	9	5
	(構成比)	0.1%	0.1%	0.1%	0.1%	0.1%
	訂正	7,536	8,110	9,017	7,877	1,294
	(構成比)	85.0%	85.3%	84.4%	80.6%	13.5%
	査証欄増補	1,318	1,382	1,659	1,891	1,799
	(構成比)	14.9%	14.5%	15.5%	19.3%	18.8%
小計	8,864	9,503	10,688	9,777	9,560	
(構成比)	100.0%	100.0%	100.0%	100.0%	100.0%	
合計	334,907	319,446	315,800	275,411	261,461	
(対前年比)	102.2%	95.4%	98.9%	87.2%	94.9%	

注) 子どもとは5年旅券の内、12歳未満の者が申請した件数を指す。

〈2〉 窓口別申請件数の推移

申請区分 \ 年	平成22年	平成23年	平成24年	平成25年	平成26年
本所	200,671	188,422	182,279	114,173	104,700
(構成比)	59.9%	59.0%	57.7%	41.5%	40.0%
阿倍野	103,005	101,865	97,728	63,234	45,151
(構成比)	30.8%	31.9%	30.9%	23.0%	17.3%
りんくう	31,231	29,158	28,656	21,116	19,318
(構成比)	9.3%	9.1%	9.1%	7.7%	7.4%
府計	334,907	319,445	308,663	198,523	169,169
(構成比)	100.0%	100.0%	97.7%	72.1%	64.7%
堺市			3,065	16,571	17,020
(構成比)			1.0%	6.0%	6.5%
高槻市			2,483	10,485	9,409
(構成比)			0.8%	3.8%	3.6%
東大阪市			1,589	8,140	7,423
(構成比)			0.5%	3.0%	2.8%
枚方市				11,126	10,391
(構成比)				4.0%	4.0%
富田林市				2,714	2,686
(構成比)				1.0%	1.0%
寝屋川市				5,001	4,385
(構成比)				1.8%	1.7%
河内長野市				3,076	2,620
(構成比)				1.1%	1.0%
大阪狭山市				1,490	1,449
(構成比)				0.5%	0.6%
箕面市				3,003	4,369
(構成比)				1.1%	1.7%
豊中市				6,518	9,862
(構成比)				2.4%	3.8%
池田市				1,929	2,816
(構成比)				0.7%	1.1%
茨木市				4,988	7,760
(構成比)				1.8%	3.0%
松原市				937	1,989
(構成比)				0.3%	0.8%
守口市				515	2,242
(構成比)				0.2%	0.9%
羽曳野市				395	1,776
(構成比)				0.1%	0.7%
摂津市					1,697
(構成比)					0.6%
門真市					919
(構成比)					0.4%
八尾市					1,055
(構成比)					0.4%
大東市					414
(構成比)					0.2%
和泉市					873
(構成比)					0.3%
柏原市					285
(構成比)					0.1%
藤井寺市					278
(構成比)					0.1%
四條畷市					183
(構成比)					0.1%
交野市					391
(構成比)					0.1%
移譲市計	0	0	7,137	76,888	92,292
(構成比)	0.0%	0.0%	2.3%	27.9%	35.3%
合計	334,907	319,445	315,800	275,411	261,461
(構成比)	100.0%	100.0%	100.0%	100.0%	100.0%

〈2〉 グラフ 窓口別申請件数の推移



〈3〉 月別申請件数の前年比較

年 月	平成25年		平成26年		対前年 同月比
	件数	累計	件数	累計	
1	27,408	27,408	25,776	25,776	94.0%
2	24,084	51,492	21,768	47,544	90.4%
3	28,716	80,208	27,273	74,817	95.0%
4	21,538	101,746	21,524	96,341	99.9%
5	22,177	123,923	21,910	118,251	98.8%
6	22,334	146,257	22,233	140,484	99.5%
7	27,818	174,075	25,782	166,266	92.7%
8	28,768	202,843	26,208	192,474	91.1%
9	18,391	221,234	18,839	211,313	102.4%
10	19,034	240,268	17,951	229,264	94.3%
11	17,439	257,707	14,520	243,784	83.3%
12	17,704	275,411	17,677	261,461	99.8%
合計	275,411		261,461		94.9%

〈4〉 月別・窓口別 申請・交付件数（申請件数のみ種類別）

月・窓口	区分	申請件数										交付件数
		新規			記載事項 変更	渡航先 追加	訂正	査証欄 増補	小計	計	構成比	
		数次	限定	小計								
1	本所	9,014	16	9,030	-	0	201	108	309	9,339	36.2%	8,331
	阿倍野	5,740	-	5,740	-	-	111	42	153	5,893	22.9%	5,466
	りんくう	1,816	-	1,816	-	-	33	10	43	1,859	7.2%	1,740
	府計	16,570	16	16,586	-	0	345	160	505	17,091	66.3%	15,537
	移譲市計	8,479	-	8,479	-	-	186	20	206	8,685	33.7%	6,746
	合計	25,049	16	25,065	-	0	531	180	711	25,776	100.0%	22,283
2	本所	7,822	13	7,835	-	1	155	75	231	8,066	37.1%	8,223
	阿倍野	4,848	-	4,848	-	-	91	30	121	4,969	22.8%	5,182
	りんくう	1,521	-	1,521	-	-	30	11	41	1,562	7.2%	1,580
	府計	14,191	13	14,204	-	1	276	116	393	14,597	67.1%	14,985
	移譲市計	7,028	-	7,028	-	-	124	19	143	7,171	32.9%	7,783
	合計	21,219	13	21,232	-	1	400	135	536	21,768	100.0%	22,768
3	本所	9,109	7	9,116	235	2	130	117	484	9,600	35.2%	8,969
	阿倍野	5,687	-	5,687	89	-	78	15	182	5,869	21.5%	5,202
	りんくう	2,515	-	2,515	29	-	21	16	66	2,581	9.5%	1,978
	府計	17,311	7	17,318	353	2	229	148	732	18,050	66.2%	16,149
	移譲市計	8,903	-	8,903	161	-	134	25	320	9,223	33.8%	7,860
	合計	26,214	7	26,221	514	2	363	173	1,052	27,273	100.0%	24,009
4	本所	8,012	13	8,025	349	1	-	100	450	8,475	39.4%	9,218
	阿倍野	3,969	-	3,969	151	-	-	26	177	4,146	19.3%	5,101
	りんくう	1,713	-	1,713	36	-	-	7	43	1,756	8.2%	2,297
	府計	13,694	13	13,707	536	1	-	133	670	14,377	66.8%	16,616
	移譲市計	6,880	-	6,880	243	-	-	24	267	7,147	33.2%	9,047
	合計	20,574	13	20,587	779	1	-	157	937	21,524	100.0%	25,663
5	本所	7,991	11	8,002	337	0	-	112	449	8,451	38.6%	7,873
	阿倍野	4,200	-	4,200	128	-	-	23	151	4,351	19.9%	4,190
	りんくう	1,624	-	1,624	38	-	-	11	49	1,673	7.6%	1,694
	府計	13,815	11	13,826	503	0	-	146	649	14,475	66.1%	13,757
	移譲市計	7,183	-	7,183	236	-	-	16	252	7,435	33.9%	6,641
	合計	20,998	11	21,009	739	0	-	162	901	21,910	100.0%	20,398
6	本所	8,156	4	8,160	293	0	-	92	385	8,545	38.4%	8,996
	阿倍野	4,369	-	4,369	125	-	-	17	142	4,511	20.3%	4,438
	りんくう	1,519	-	1,519	27	-	-	9	36	1,555	7.0%	1,535
	府計	14,044	4	14,048	445	0	-	118	563	14,611	65.7%	14,969
	移譲市計	7,415	-	7,415	191	-	-	16	207	7,622	34.3%	7,847
	合計	21,459	4	21,463	636	0	-	134	770	22,233	100.0%	22,816
7	本所	8,996	22	9,018	326	0	-	87	413	9,431	36.6%	8,752
	阿倍野	5,592	-	5,592	149	-	-	31	180	5,772	22.4%	5,124
	りんくう	1,711	-	1,711	39	-	-	4	43	1,754	6.8%	1,584
	府計	16,299	22	16,321	514	0	-	122	636	16,957	65.8%	15,460
	移譲市計	8,559	-	8,559	236	-	-	30	266	8,825	34.2%	7,898
	合計	24,858	22	24,880	750	0	-	152	902	25,782	100.0%	23,358

区分 月・窓口	申請件数											交付件数
	新規			記載事項 変更	渡航先 追加	訂正	査証欄 増補	小計	計	構成比		
	数次	限定	小計									
8	本所	9,297	9	9,306	379	1	-	92	472	9,778	37.3%	10,424
	阿倍野	5,490	-	5,490	145	-	-	27	172	5,662	21.6%	6,307
	りんくう	1,798	-	1,798	36	-	-	10	46	1,844	7.0%	2,056
	府計	16,585	9	16,594	560	1	-	129	690	17,284	65.9%	18,787
	移譲市計	8,626	-	8,626	267	-	-	31	298	8,924	34.1%	9,825
	合計	25,211	9	25,220	827	1	-	160	988	26,208	100.0%	28,612
9	本所	7,085	13	7,098	254	0	-	86	340	7,438	39.5%	7,479
	阿倍野	3,819	-	3,819	133	-	-	26	159	3,978	21.1%	4,829
	りんくう	1,156	-	1,156	40	-	-	6	46	1,202	6.4%	1,275
	府計	12,060	13	12,073	427	0	-	118	545	12,618	67.0%	13,583
	移譲市計	6,010	-	6,010	192	-	-	19	211	6,221	33.0%	6,507
	合計	18,070	13	18,083	619	0	-	137	756	18,839	100.0%	20,090
10	本所	8,782	10	8,792	326	0	-	126	452	9,244	51.5%	8,594
	阿倍野	0	-	0	0	-	-	0	0	0	0.0%	976
	りんくう	1,268	-	1,268	35	-	-	6	41	1,309	7.3%	1,365
	府計	10,050	10	10,060	361	0	-	132	493	10,553	58.8%	10,935
	移譲市計	7,120	-	7,120	251	-	-	27	278	7,398	41.2%	7,228
	合計	17,170	10	17,180	612	0	-	159	771	17,951	100.0%	18,163
11	本所	7,006	8	7,014	278	0	-	94	372	7,386	50.9%	7,664
	阿倍野	0	-	0	0	-	-	0	0	0	0.0%	94
	りんくう	924	-	924	22	-	-	4	26	950	6.5%	938
	府計	7,930	8	7,938	300	0	-	98	398	8,336	57.4%	8,696
	移譲市計	5,971	-	5,971	191	-	-	22	213	6,184	42.6%	6,094
	合計	13,901	8	13,909	491	0	-	120	611	14,520	100.0%	14,790
12	本所	8,574	6	8,580	266	0	-	101	367	8,947	50.6%	8,406
	阿倍野	0	-	0	0	-	-	0	0	0	0.0%	62
	りんくう	1,242	-	1,242	23	-	-	8	31	1,273	7.2%	1,202
	府計	9,816	6	9,822	289	0	-	109	398	10,220	57.8%	9,670
	移譲市計	7,230	-	7,230	206	-	-	21	227	7,457	42.2%	6,910
	合計	17,046	6	17,052	495	0	-	130	625	17,677	100.0%	16,580
計	本所	99,844	132	99,976	3,043	5	486	1,190	4,724	104,700	40.0%	102,929
	阿倍野	43,714	-	43,714	920	-	280	237	1,437	45,151	17.3%	46,971
	りんくう	18,807	-	18,807	325	-	84	102	511	19,318	7.4%	19,244
	府計	162,365	132	162,497	4,288	5	850	1,529	6,672	169,169	64.7%	169,144
	移譲市計	89,404	-	89,404	2,174	-	444	270	2,888	92,292	35.3%	90,386
	合計	251,769	132	251,901	6,462	5	1,294	1,799	9,560	261,461	100.0%	259,530

〈5〉申請・交付件数の推移

年 区分	平成22年	平成23年	平成24年	平成25年	平成26年
申請件数	334,907	319,445	315,800	275,411	261,461
交付件数	333,701	317,473	314,650	273,938	259,530

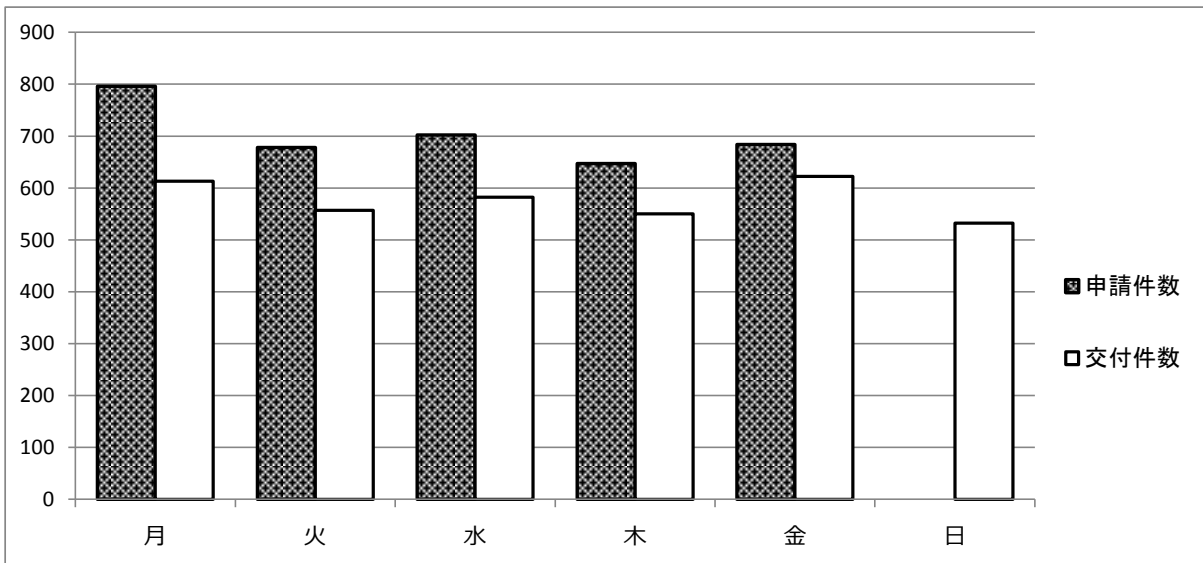
〈6〉曜日別申請・交付件数（府窓口取扱い分）

区分 区分	申請件数	構成比	交付件数	構成比
月	35017	20.7%	26961	15.9%
火	31189	18.4%	25637	15.2%
水	35778	21.1%	29681	17.5%
木	32974	19.5%	28069	16.6%
金	34208	20.2%	31107	18.4%
土	0	0.0%	0	0.0%
日	3	0.0%	27689	16.4%
合計	169169	100.0%	169144	100.0%

※日曜交付は本所のみ

〈7〉曜日別（1日あたり）申請・交付件数（府窓口取扱い分）

	月	火	水	木	金	日
申請件数	796	678	702	647	684	0
交付件数	613	557	582	550	622	532



5. 出国者数と入国外国人数の推移（参考）

年	出 国 者 数							
	全 国		大阪府			関西国際空港から出国した人		
	人	対前年比	人	対前年比	全国構成比	人	対前年比	全国構成比
平成10年	15,806,218	--	1,310,993	--	8.3%	4,045,772	--	25.6%
平成11年	16,357,572	103.5%	1,344,098	102.5%	8.2%	4,226,223	104.5%	25.8%
平成12年	17,818,590	108.9%	1,464,124	108.9%	8.2%	4,646,518	109.9%	26.1%
平成13年	16,215,657	91.0%	1,322,686	90.3%	8.2%	4,118,258	88.6%	25.4%
平成14年	16,522,804	101.9%	1,307,355	98.8%	7.9%	3,829,030	93.0%	23.2%
平成15年	13,296,330	80.5%	1,035,751	79.2%	7.8%	2,916,829	76.2%	21.9%
平成16年	16,831,112	126.6%	1,325,815	128.0%	7.9%	3,755,088	128.7%	22.3%
平成17年	17,403,565	103.4%	1,376,105	103.8%	7.9%	3,861,860	102.8%	22.2%
平成18年	17,534,565	100.8%	1,375,728	100.0%	7.8%	3,861,140	100.0%	22.0%
平成19年	17,294,935	98.6%	1,336,683	97.2%	7.7%	3,687,939	95.5%	21.3%
平成20年	15,987,250	92.4%	1,217,127	91.1%	7.6%	3,336,644	90.5%	20.9%
平成21年	15,445,684	96.6%	1,202,838	98.8%	7.8%	3,184,158	95.4%	20.6%
平成22年	16,637,224	107.7%	1,281,062	106.5%	7.7%	3,349,189	105.2%	20.1%
平成23年	16,994,200	102.1%	1,334,322	104.2%	7.9%	3,388,895	101.2%	19.9%
平成24年	18,490,657	108.8%	1,438,559	107.8%	7.8%	3,622,975	106.9%	19.6%
平成25年	17,472,748	102.8%	1,374,214	103.0%	7.9%	3,439,358	94.9%	19.7%
平成26年	16,903,388	96.7%	1,323,916	96.3%	7.8%	3,224,562	93.8%	19.1%

年	入 国 外 国 人 数				
	全 国		関西国際空港から入国した人		
	人	対前年比	人	対前年比	全国構成比
平成10年	4,556,845	--	1,052,682	--	23.1%
平成11年	4,901,317	107.6%	1,087,106	103.3%	22.2%
平成12年	5,272,095	107.6%	1,165,416	107.2%	22.1%
平成13年	5,286,310	100.3%	1,171,931	100.6%	22.2%
平成14年	5,771,975	109.2%	1,154,123	98.5%	20.0%
平成15年	5,727,240	99.2%	1,087,028	94.2%	19.0%
平成16年	6,756,830	118.0%	1,263,176	116.2%	18.7%
平成17年	7,450,103	110.3%	1,339,213	106.0%	18.0%
平成18年	8,107,963	108.8%	1,471,413	109.9%	18.1%
平成19年	9,152,186	112.9%	1,647,188	111.9%	18.0%
平成20年	9,146,108	99.9%	1,641,457	99.7%	17.9%
平成21年	7,581,330	82.9%	1,349,099	82.2%	17.8%
平成22年	9,443,696	124.6%	1,745,355	129.4%	18.5%
平成23年	7,135,407	75.6%	1,338,783	76.7%	18.8%
平成24年	9,172,146	128.5%	1,791,577	133.8%	19.5%
平成25年	11,255,221	122.7%	2,323,111	129.7%	20.6%
平成26年	14,150,185	125.7%	3,170,442	136.5%	22.4%

資料：法務省入国管理局 報道発表資料「平成26年における外国人入国者数及び日本人出国者数について（確定値）」

6. 旅券関係年表

昭和	26	11	28	旅券法制定		
		12	1	旅券法施行		
	38	4	1	業務渡航の自由化		
	39	4	1	観光渡航の自由化(年1回)		
	41	1		渡航回数の制限撤廃		
	45	5	27	旅券法改正(45. 12. 1施行)		
	45	12	1	数次旅券5年間有効の発給開始		
	47	5	15	沖縄返還		
		9	29	中国と国交回復		
	50	3	1	旅券法施行規則改正による身元確認の強化		
		4	1	同上により代理申請取り扱いの厳格化 旅券の変造防止対策として旅券面への保護シート貼付の実施		
	52	11	25	ハイジャック防止のため、旅券法の一部改正により旅券発給手続きの規制を強化		
	平成	元	4	18	旅券法改正(元. 6. 1施行、2. 4. 1施行)	
6					1	旅券手数料の分納制の実施(手数料は国の収入印紙と府の証紙で納付) ・一回旅券(収入印紙3,200円 府証紙 800円) ・数次旅券(収入印紙6,500円 府証紙1,500円) 第2、第4土曜日の府庁閉庁に伴い、交付業務のみ窓口開設時間を拡大 (11:45~13:00開設)
		2	4	1	改正旅券法の全面施行(数次旅券への一本化、渡航費用の支払能力を立証する書類の廃止、代理申請の大幅緩和)、旅券冊子の様式改正(渡航目的欄の廃止、署名欄に枠を設定、有効期間満了日を明示)、一般旅券発給申請書の様式改正等	
		3	3	4	阿倍野分室に旅券作成端末システムを設置	
			4	1	朝鮮民主主義人民共和国が特定地域から除外され、数次旅券の渡航先が「本邦外のすべての地域」となる	
		4	4	24	旅券法改正(4. 8. 1施行、4. 11. 1施行)	
8					1	・切替申請時における戸籍謄(抄)本の提出省略 ・府の完全週休2日制実施に伴い、土曜日は旅券事務所も閉所し、窓口業務を停止する ・平日の交付の窓口開設時間を延長 本所 (9:15~16:30) → (9:15~19:00) 阿倍野分室 (10:00~16:30) → (10:00~18:30)
			11	1	・国際規格に基づくMRP(機械読み取り旅券)の発給開始 ・旅券冊子(表紙赤色→紺色、頁数24頁→32頁、サイズ縦12.5cm 横8.8cm) ・旅券発給手数料の改正 数次旅券 8,000円 → 10,000円に改定 (収入印紙は6,500円 → 8,000円に、府証紙は1,500円 → 2,000円に)	
		6	9	1	「大阪府旅券事務所」を「大阪府パスポートセンター」に改称	
				4	関西国際空港開港	
	7	1	17	阪神・淡路地震災害のため、旅券発給に対する緊急特例措置がとられる		
				3	8	旅券法改正(7. 11. 1から施行)
				7	10	パスポートセンター(本所)を移転(新別館南館)
				11	1	10年有効旅券の新設(表紙エンジ色、頁数48頁) ・20歳以上は、10年有効旅券、5年有効旅券のいずれかを選択 ・20歳未満は、5年有効旅券のみ 旅券発給手数料の改正(法改正) ・10年有効旅券(収入印紙13,000円、府証紙2,000円) ・5年有効旅券(収入印紙8,000円、府証紙2,000円) ・5年有効旅券(収入印紙3,000円、府証紙2,000円) ※12歳未満減額 ・子の併記制度の廃止

9 . 5 . 20	りんくうタウン分室開設
10 . 2 . 20	「海外旅券規則」外務省布達第1号制定（明治11年2月20日）以来120年を記念して、毎年2月20日を「旅券の日」と定める
3 . 2	転送葉書による不正取得防止のため郵便葉書に「転送不可」の押印
4 . 1	旅券法施行規則の一部改正 ・一般旅券発給申請（10年用、5年用）の提出枚数が2枚から1枚となる ・旅券発給申請書等に係る押印の一部廃止
11 . 2	居所申請の制度化
12 . 4 . 1	・「地方分権の推進を図るための関係法律の整備等に関する法律」による旅券法改正により機関委任事務から法定受託事務に移行される。 ・大阪府旅券法関係事務手数料条例施行 ・旅券面氏名の表記について、現行のヘボン式ローマ字表記に加えて、OHによる長音表記が可能となる
13 . 4 . 1	査証欄増補の頁数が24頁から40頁に増加
9 . 11	米国同時多発テロ事件
15 . 3 . 1	りんくうタウン分室の窓口開設時間の延長（10：00～18：30）→（9：15～18：30）
. 12	WHOがSARS（重症急性呼吸器症候群）流行で世界に警告
. 20	イラク戦争
4 . 1	住民基本台帳ネットワークシステム使用開始（原則、住民票不要になる）
8 . 25	写真つきの住民基本台帳カードが本人確認書類として利用可能となる
16 . 6 . 6	本所において日曜交付の窓口開設（9：15～17：00）
. 9	旅券法改正 旅券に関し、都道府県が処理することとされる事務について市町村等へ再委託が可能となる（18. 3. 20施行）
17 . 6 . 1	阿倍野分室の交付窓口開設時間を延長（10：00～18：30）→（10：00～19：00）
. 10	旅券法改正（17. 12. 10施行、18. 3. 20施行）
12 . 10	罰則の強化
18 . 3 . 20	IC旅券の導入 紛失旅券等に係る失効制度の導入及び再発給制度の廃止 旅券発給手数料の改正（法改正） ・10年有効旅券（収入印紙 14,000円、府証紙 2,000円） ・5年有効旅券（収入印紙 9,000円、府証紙 2,000円） ・5年有効旅券（収入印紙 4,000円、府証紙 2,000円）※12歳未満減額
19 . 6 . 1	旅券法施行規則の一部改正 ・戸籍に記載のない者からの申請について、一定要件の下に発給が可能となる
20 . 9 . 16	パスポートセンター（阿倍野分室）を移転
21 . 3 . 1	旅券法施行規則の一部改正 ・郵便葉書提出の廃止
23 . 3 . 11	東日本大震災被害のため、旅券発給に対する緊急特例措置がとられる
6 . 1	東日本大震災の被災者に係る一般旅券の発給の特例に関する法律（旅券特例法）制定（23. 6. 8施行） ・震災で有効旅券を失った被災者に対して、残存有効期間を限度とする震災特例旅券を国の手数料なしで発給
. 8	東日本大震災の被災者に係る一般旅券の発給の特例に関する法律 施行令制定 東日本大震災の被災者に係る一般旅券の発給の特例に関する法律 施行規則制定 大阪府旅券法関係事務手数料条例の一部を改正する条例制定 ・震災特例旅券を国と同様に府の手数料も徴収しないで発給
24 . 10 . 1	旅券発給業務の権限移譲 ・堺市、高槻市、東大阪市の3市において窓口開設

25	.	1	.	7	旅券発給業務の権限移譲 ・枚方市、富田林市、寝屋川市、河内長野市、大阪狭山市の5市において窓口開設
		5	.	1	旅券発給業務の権限移譲 ・箕面市において窓口開設
		6	.	3	旅券発給業務の権限移譲 ・豊中市、池田市、茨木市の3市において窓口開設
		7	.	1	旅券発給業務の権限移譲 ・松原市において窓口開設
		10	.	1	旅券発給業務の権限移譲 ・守口市、羽曳野市の2市において窓口開設
26	.	1	.	6	旅券発給業務の権限移譲 ・摂津市において窓口開設
		3	.	20	旅券法施行規則の一部改正 ・記載事項変更制度（収入印紙4,000円、府証紙2,000円）の導入及び訂正制度の廃止
		7	.	1	旅券発給業務の権限移譲 ・門真市において窓口開設
		9	.	30	阿倍野分室の廃止（10.1に本所と統合）
		10	.	1	旅券発給業務の権限移譲 ・八尾市、大東市、和泉市、柏原市、藤井寺市、四條畷市、交野市の7市において窓口開設 ・太子町、河南町、千早赤阪村の2町1村が富田林市へ再委託