

おうちのリフォームするなら 耐震改修も一緒に

リフォームで壁をはがすときは、
筋交いや耐震壁を追加するチャンス！

耐震改修と一緒にすると費用もおトク！

快適性と安心の
両方を手に入れましょう！

補助金
あります



例
えば

外壁改修・ 省エネ改修

断熱材の設置にあわせ、
筋交いの設置、接合部に
補強金物を追加



屋根の改修

屋根の葺き替えにあ
わせ、素材を軽くし
耐震性能を向上

キッチンや 浴室などの水回り

水回りの設備の変更に
あわせ、耐力壁を設置



間取り変更・ 内装改修

壁材や床材の交換にあわせ、
筋交いや耐力壁の設置、
接合部に補強金物を追加

バリアフリー 改修

段差解消や手すりの設置、
使いやすいトイレや浴室への
改修にあわせ、耐力壁を設置



耐震改修工事には補助制度があります

- 大阪府内の市町村では、昭和56年5月31日以前（※）に建築された木造住宅を対象に、耐震改修工事費の補助制度を設けています。

※平成12年5月31日以前の市もあります。

- 補助の条件や金額はお住まいの市町村で異なりますので、担当窓口へお気軽にご相談ください。

大阪建築物震災対策推進協議会

本協議会は府内の耐震化推進を目的に大阪府、
府内市町村及び協力団体で構成された協議会です。

問合せ先：大阪府住宅まちづくり部建築防災課

〒559-8555 大阪市住之江区南港北1-14-16
TEL 06-6210-9716

住まいの耐震化について、
ホームページもご覧ください。

大阪府 耐震推進



リフォームと一緒に行った耐震改修事例

外壁改修・
省エネ改修と
一緒に

Before



After



室外からの補強時に
断熱材を充填。
暑さ・寒さ対策も万全！

設計：空間工房服部

キッチンの
水回りと
一緒に

Before



After



システムキッチンへの変更や
家具配置に合わせ、
筋かいを設置。

設計：(株)アースデザイン設計

間取り変更と
一緒に

Before



After



広いリビングへのリフォームに
合わせ、通し柱を利用し、
力強い筋かい構面を
設置。

設計：三宅建設(株)

内装改修と
一緒に

Before



After

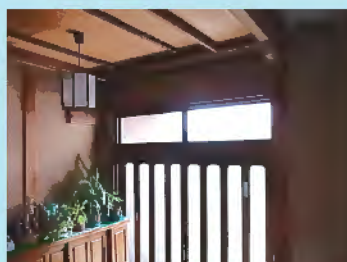


光と風を通す耐震壁を
設置し、新たな和の
空間を演出。

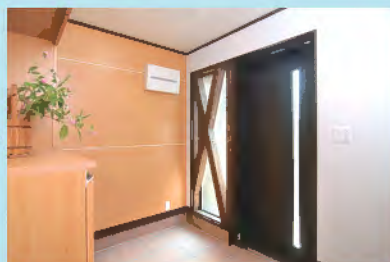
設計：(株)アースデザイン設計

玄関回りと
一緒に

Before



After



古い玄関をモダンな
空間にリフォームし、
筋かいを設置。
防犯性もアップ。

設計：(株)アースデザイン設計