

大阪府毎月推計人口

令和6年3月1日現在
(公表日：令和6年4月1日)

人口総数	8,764,648	人
男	4,190,008	人
女	4,574,640	人

令和2年国勢調査結果を基に算出しています。

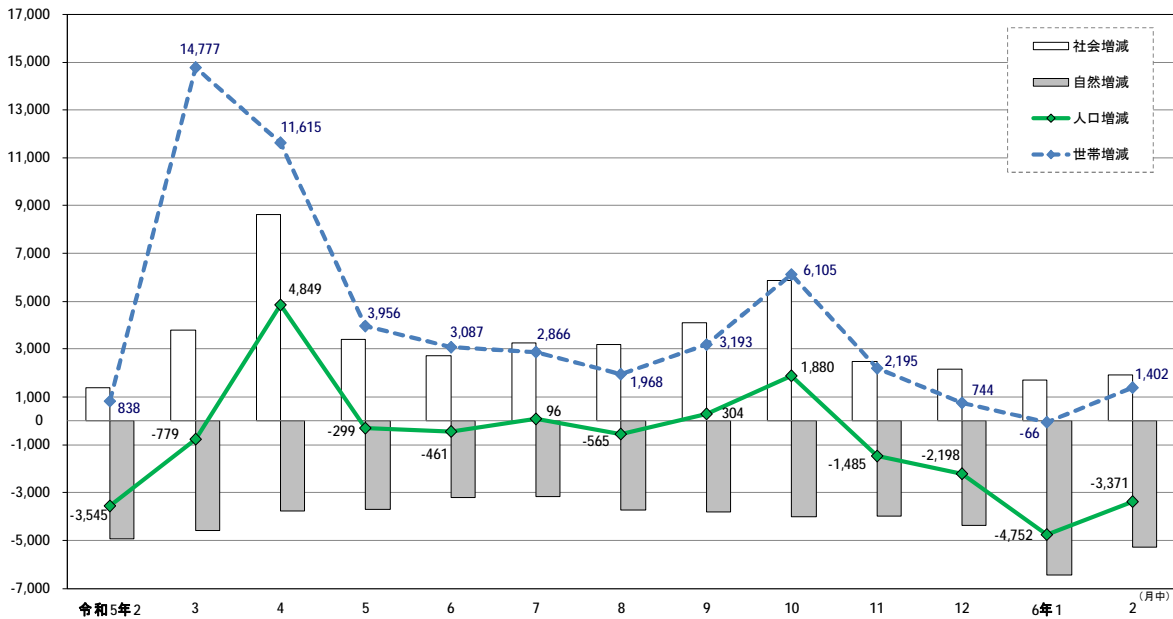
【地域別の動き】

大阪市地域が2,773,544人、北大阪地域が1,814,290人、東大阪地域が1,928,322人、南河内地域が576,178人、泉州地域が1,672,314人となり、前月と比べると、大阪市地域で増加しています。

		10月1日現在	11月1日現在	12月1日現在	1月1日現在	2月1日現在	3月1日現在
人口	総数	8,774,574	8,776,454	8,774,969	8,772,771	8,768,019	8,764,648
	男	4,195,241	4,196,113	4,195,406	4,194,238	4,191,787	4,190,008
	女	4,579,333	4,580,341	4,579,563	4,578,533	4,576,232	4,574,640
	前月中の増減	304	1,880	-1,485	-2,198	-4,752	-3,371
(人)	過去1年間の増減	-12,840	-10,622	-10,242	-8,424	-6,955	-6,781
世帯数	総数	4,253,267	4,259,372	4,261,567	4,262,311	4,262,245	4,263,647
	前月中の増減	3,193	6,105	2,195	744	-66	1,402

(人・世帯)

大阪府の人口増減、世帯増減の月別推移



【利用上の注意】

1 地域の区分

- 大阪市地域…… 大阪市
- 北大阪地域…… 三島地域…… 吹田市、高槻市、茨木市、摂津市、島本町
豊能地域…… 豊中市、池田市、箕面市、豊能町、能勢町
- 東大阪地域…… 北河内地域…… 守口市、枚方市、寝屋川市、大東市、門真市、四條畷市、交野市
中河内地域…… 八尾市、柏原市、東大阪市
- 南河内地域…… 富田林市、河内長野市、松原市、羽曳野市、藤井寺市、大阪狭山市、太子町、河南町、千早赤阪村
- 泉州地域…… 泉北地域…… 堺市、泉大津市、和泉市、高石市、忠岡町
泉南地域…… 岸和田市、貝塚市、泉佐野市、泉南市、阪南市、熊取町、田尻町、岬町

2 推計の方法

- 令和2年国勢調査結果に各市町村の住民基本台帳登録者数の毎月の増減を加減して算出している。なお、大阪市及び堺市については、各市が行っている推計の人口・世帯数を用いた。
- 出生・死亡の差を自然増減とし、人口増減総数から自然増減を差し引いたものを社会増減としている。

令和6年3月1日現在 大阪府市区町村別世帯数および人口（公表日：令和6年4月1日）

市区町村	世帯数	人口			過去1年間の人口増減 (令和5年3月1日～令和6年2月末日)					前月中の人口増減 (令和6年2月中)					1世帯当たり人員	人口密度 人/k㎡
		総数	男	女	増減総数	自然増減	出生	死亡	社会増減	増減総数	自然増減	出生	死亡	社会増減		
大阪府	4,263,647	8,764,648	4,190,008	4,574,640	-6,781	-50,083	56,758	106,841	43,302	-3,371	-5,286	4,195	9,481	1,915	2.06	4,600
大阪府地域	1,537,274	2,773,544	1,334,506	1,439,038	17,918	-15,745	18,626	34,371	33,663	95	-1,658	1,350	3,008	1,753	1.80	12,309
北大阪地域	829,741	1,814,290	863,082	951,208	-931	-6,491	12,653	19,144	5,560	-874	-721	960	1,681	-153	2.19	3,710
三島地域	528,955	1,148,134	549,008	599,126	147	-3,430	8,222	11,652	3,577	-487	-431	620	1,051	-56	2.17	4,601
豊能地域	300,786	666,156	314,074	352,082	-1,078	-3,061	4,431	7,492	1,983	-387	-290	340	630	-97	2.21	2,781
東大阪地域	898,209	1,928,322	925,278	1,003,044	-9,493	-12,666	12,040	24,706	3,173	-952	-1,274	893	2,167	322	2.15	6,298
北河内地域	512,956	1,116,404	534,558	581,846	-6,685	-7,050	7,006	14,056	365	-508	-714	545	1,259	206	2.18	6,295
中河内地域	385,253	811,918	390,720	421,198	-2,808	-5,616	5,034	10,650	2,808	-444	-560	348	908	116	2.11	6,302
南河内地域	254,983	576,178	271,262	304,916	-4,594	-4,577	3,161	7,738	-17	-444	-465	235	700	21	2.26	1,987
泉州地域	743,440	1,672,314	795,880	876,434	-9,681	-10,604	10,278	20,882	923	-1,196	-1,168	757	1,925	-28	2.25	2,812
泉北地域	511,408	1,134,979	540,084	594,895	-6,148	-6,741	7,215	13,956	593	-886	-793	518	1,311	-93	2.22	4,292
泉南地域	232,032	537,335	255,796	281,539	-3,533	-3,863	3,063	6,926	330	-310	-375	239	614	65	2.32	1,627
大阪市	1,537,274	2,773,544	1,334,506	1,439,038	17,918	-15,745	18,626	34,371	33,663	95	-1,658	1,350	3,008	1,753	1.80	12,309
都島区	59,660	108,715	52,020	56,695	959	-462	665	1,127	1,421	45	-40	56	96	85	1.82	17,881
福島区	45,714	82,460	39,079	43,381	1,939	-13	696	709	1,952	116	-33	41	74	149	1.80	17,657
此花区	32,658	63,843	30,860	32,983	-520	-489	379	868	-31	-86	-43	30	73	-43	1.95	3,308
西区	69,801	111,390	52,228	59,162	2,479	233	866	633	2,246	56	-8	49	57	64	1.60	21,380
港区	43,644	79,516	38,609	40,907	73	-579	466	1,045	652	19	-44	43	87	63	1.82	10,117
大正区	29,767	59,293	28,738	30,555	-666	-695	302	997	29	-43	-62	31	93	19	1.99	6,288
天王寺区	44,999	85,927	39,519	46,408	1,481	8	684	676	1,473	124	-17	45	62	141	1.91	17,754
浪速区	60,847	82,860	42,222	40,638	3,106	-242	500	742	3,348	171	-37	37	74	208	1.36	18,875
西淀川区	48,973	96,044	46,852	49,192	595	-637	613	1,250	1,232	25	-39	51	90	64	1.96	6,759
東淀川区	102,116	175,839	86,013	89,826	441	-977	1,165	2,142	1,418	-103	-115	78	193	12	1.72	13,251
東成区	48,326	86,138	40,475	45,663	603	-558	533	1,091	1,161	12	-62	35	97	74	1.78	18,973
生野区	70,806	126,957	60,214	66,743	566	-1,307	743	2,050	1,873	-67	-135	54	189	68	1.79	15,168
旭区	46,759	89,561	42,691	46,870	776	-717	570	1,287	1,493	-13	-78	42	120	65	1.92	14,171
城東区	84,451	167,420	79,233	88,187	-132	-780	1,174	1,954	648	34	-70	75	145	104	1.98	19,979
阿倍野区	55,417	111,505	51,306	60,199	38	-551	721	1,272	589	-10	-67	41	108	57	2.01	18,646
住吉区	80,324	151,885	70,460	81,425	311	-1,055	1,021	2,076	1,366	-70	-108	77	185	38	1.89	16,158
東住吉区	64,650	128,141	60,163	67,978	873	-1,062	922	1,984	1,935	58	-96	77	173	154	1.98	13,143
西成区	67,874	105,668	60,578	45,090	387	-2,432	473	2,905	2,819	-174	-235	37	272	61	1.56	14,338
淀川区	109,047	185,775	92,638	93,137	1,604	-638	1,277	1,915	2,242	-11	-82	84	166	71	1.70	14,697
鶴見区	49,945	111,350	52,372	58,978	-275	-275	933	1,208	0	-66	-46	57	103	-20	2.23	13,629
住之江区	60,812	116,821	56,167	60,654	-478	-1,104	590	1,694	626	-86	-86	44	130	0	1.92	5,649
平野区	93,903	185,914	87,139	98,775	-1,535	-1,728	1,140	2,868	193	-176	-173	90	263	-3	1.98	12,167
北区	91,212	145,792	70,970	74,822	2,341	61	1,174	1,113	2,280	93	-1	91	92	94	1.60	14,100
中央区	75,569	114,730	53,960	60,770	2,952	254	1,019	765	2,698	247	19	85	66	228	1.52	12,935
堺市	371,979	809,484	384,862	424,622	-4,532	-5,173	5,130	10,303	641	-679	-602	363	965	-77	2.18	5,403
堺区	76,261	149,127	73,924	75,203	547	-945	989	1,934	1,492	-154	-98	68	166	-56	1.96	6,303
中区	50,998	117,763	56,167	61,596	-1,284	-799	714	1,513	-485	-122	-75	52	127	-47	2.31	6,586
東区	37,743	84,403	39,986	44,417	-177	-505	576	1,081	328	-62	-55	42	97	-7	2.24	8,046
西区	59,235	133,038	63,337	69,701	-428	-854	840	1,694	426	-65	-134	50	184	69	2.25	4,648
南区	58,841	131,310	60,359	70,951	-2,049	-1,242	559	1,801	-807	-127	-133	48	181	6	2.23	3,251
北区	73,657	157,117	73,433	83,684	-1,076	-505	1,241	1,746	-571	-90	-72	89	161	-18	2.13	10,072
美原区	15,244	36,726	17,656	19,070	-65	-323	211	534	258	-59	-35	14	49	-24	2.41	2,782

市区町村	世帯数	人 口			過去1年間の人口増減 (令和5年3月1日～令和6年2月末日)					前月中の人口増減 (令和6年2月中)					1世帯当 たり人員	人口密度
		総 数	男	女	増減総数	自然増減	出生	死亡	社会増減	増減総数	自然増減	出生	死亡	社会増減		
岸和田市	80,654	185,286	87,752	97,534	-1,362	-1,314	1,182	2,496	-48	-124	-109	96	205	-15	2.30	2,548
豊中市	180,183	398,693	187,151	211,542	-831	-1,664	2,927	4,591	833	-151	-146	219	365	-5	2.21	10,956
池田市	49,584	104,179	49,261	54,918	-106	-482	678	1,160	376	-133	-45	61	106	-88	2.10	4,705
吹田市	188,600	392,264	187,651	204,613	1,043	-660	2,945	3,605	1,703	-218	-119	208	327	-99	2.08	10,869
泉大津市	33,282	73,013	34,539	38,474	-230	-268	552	820	38	-46	-52	30	82	6	2.19	5,095
高槻市	155,714	347,977	165,057	182,920	-1,729	-1,812	2,206	4,018	83	-231	-188	161	349	-43	2.23	3,305
貝塚市	33,802	81,424	38,995	42,429	-646	-641	390	1,031	-5	-69	-57	36	93	-12	2.41	1,853
守口市	68,286	140,379	67,687	72,692	-689	-963	1,020	1,983	274	-102	-91	75	166	-11	2.06	11,045
枚方市	176,156	391,198	184,753	206,445	-2,195	-2,254	2,409	4,663	59	-127	-222	191	413	95	2.22	6,007
茨木市	130,336	290,164	139,275	150,889	909	-571	2,207	2,778	1,480	11	-93	175	268	104	2.23	3,793
八尾市	116,359	259,622	123,067	136,555	-1,111	-1,804	1,660	3,464	693	-106	-171	113	284	65	2.23	6,223
泉佐野市	45,938	99,303	47,436	51,867	481	-577	632	1,209	1,058	32	-74	48	122	106	2.16	1,757
富田林市	46,653	105,675	49,402	56,273	-791	-872	536	1,408	81	-72	-83	41	124	11	2.27	2,660
寝屋川市	103,399	224,478	107,861	116,617	-1,632	-1,538	1,377	2,915	-94	-128	-196	93	289	68	2.17	9,088
河内長野市	42,330	97,084	45,155	51,929	-1,266	-1,015	418	1,433	-251	-131	-92	37	129	-39	2.29	886
松原市	53,549	115,188	55,181	60,007	-275	-878	689	1,567	603	-37	-94	53	147	57	2.15	6,914
大東市	53,447	115,920	56,060	59,860	-856	-635	736	1,371	-221	-31	-81	62	143	50	2.17	6,345
和泉市	75,723	181,949	87,365	94,584	-737	-863	1,061	1,924	126	-83	-82	97	179	-1	2.40	2,141
箕面市	59,803	137,555	65,437	72,118	297	-522	786	1,308	819	-58	-65	58	123	7	2.30	2,872
柏原市	30,826	67,156	32,097	35,059	-286	-420	388	808	134	-77	-60	24	84	-17	2.18	2,651
羽曳野市	46,151	106,420	49,943	56,477	-841	-823	618	1,441	-18	-81	-82	49	131	1	2.31	4,023
門真市	58,389	115,956	56,753	59,203	-757	-1,018	643	1,661	261	-87	-80	57	137	-7	1.99	9,427
摂津市	41,277	86,968	42,593	44,375	-154	-273	663	936	119	-49	-21	59	80	-28	2.11	5,849
高石市	23,541	54,371	25,577	28,794	-526	-274	387	661	-252	-64	-33	25	58	-31	2.31	4,812
藤井寺市	28,274	62,036	29,170	32,866	-685	-441	375	816	-244	-49	-45	22	67	-4	2.19	6,978
東大阪市	238,068	485,140	235,556	249,584	-1,411	-3,392	2,986	6,378	1,981	-261	-329	211	540	68	2.04	7,853
泉南市	23,399	57,643	27,419	30,224	-756	-385	329	714	-371	11	-23	33	56	34	2.46	1,177
四條畷市	22,728	53,906	26,028	27,878	-489	-308	327	635	-181	-24	-27	26	53	3	2.37	2,884
交野市	30,551	74,567	35,416	39,115	-67	-334	494	828	267	-9	-17	41	58	8	2.44	2,918
大阪狭山市	24,575	57,643	26,881	30,762	-285	-245	400	645	-40	-43	-40	20	60	-3	2.35	4,836
阪南市	20,682	48,589	22,937	25,652	-744	-464	198	662	-280	-79	-44	10	54	-35	2.35	1,343
島本町	13,028	30,761	14,432	16,329	78	-114	201	315	192	0	-10	17	27	10	2.36	1,830
豊能町	7,589	17,284	8,177	9,107	-316	-249	27	276	-67	-39	-20	1	21	-19	2.28	503
能勢町	3,627	8,445	4,048	4,397	-122	-144	13	157	22	-6	-14	1	15	8	2.33	86
忠岡町	6,883	16,162	7,741	8,421	-123	-163	85	248	40	-14	-24	3	27	10	2.35	4,071
熊取町	17,827	43,127	20,938	22,189	-112	-193	235	428	81	-45	-33	11	44	-12	2.42	2,502
田尻町	3,566	8,048	3,932	4,116	-43	-47	51	98	4	-11	-5	4	9	-6	2.26	1,432
岬町	6,164	13,915	6,387	7,528	-351	-242	46	288	-109	-25	-30	1	31	5	2.26	283
太子町	5,099	12,517	6,085	6,432	-147	-83	61	144	-64	-6	-10	6	16	4	2.45	883
河南町	6,443	15,043	7,315	7,728	-204	-145	50	195	-59	-20	-13	6	19	-7	2.33	596
千早赤阪村	1,909	4,572	2,130	2,442	-100	-75	14	89	-25	-5	-6	1	7	1	2.39	123

注1) 人口密度に用いた面積は、国土交通省国土地理院「令和5年全国都道府県市区町村別面積調(10月1日時点)」による。(大阪府全域 1905.34km²)