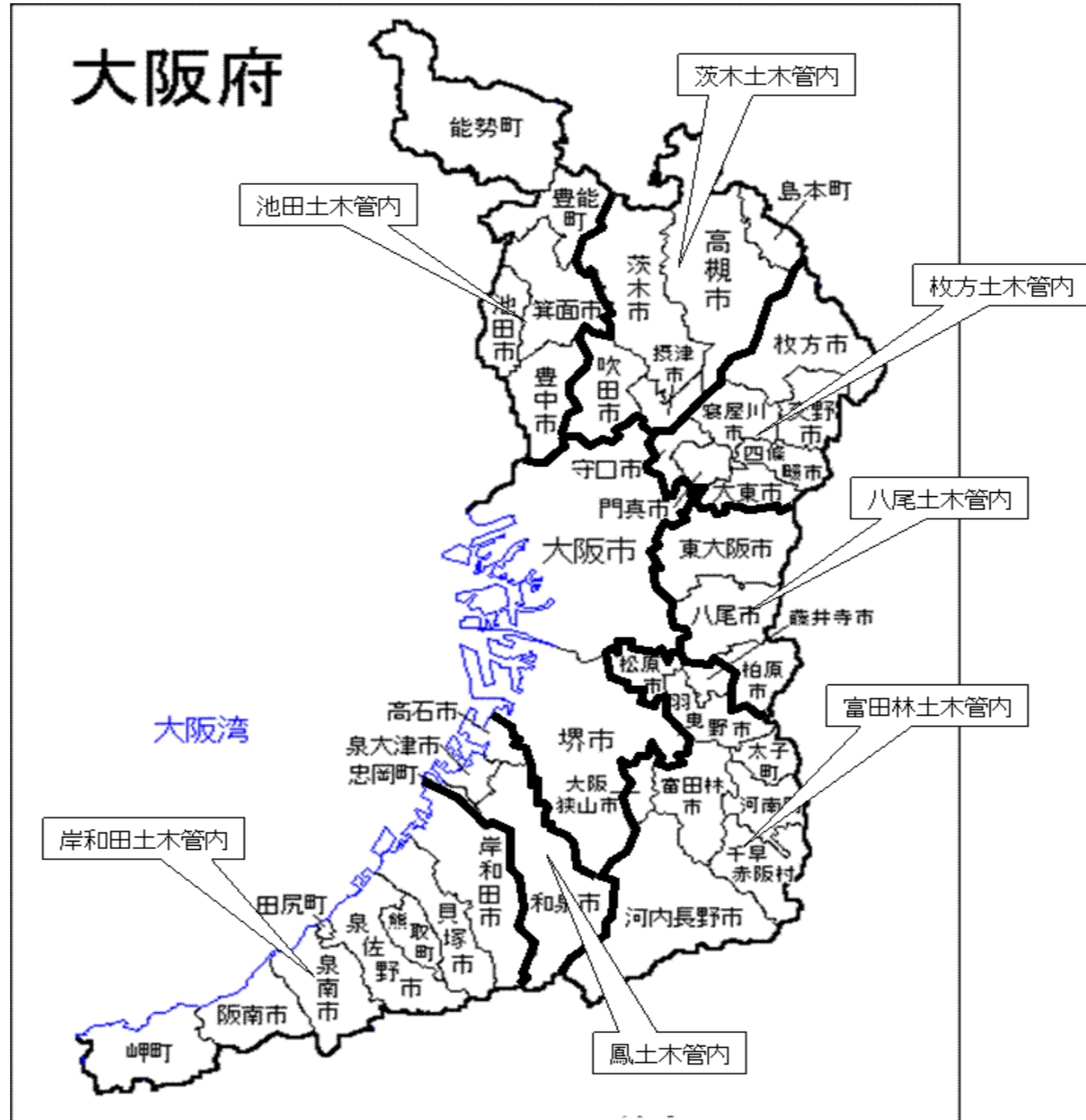


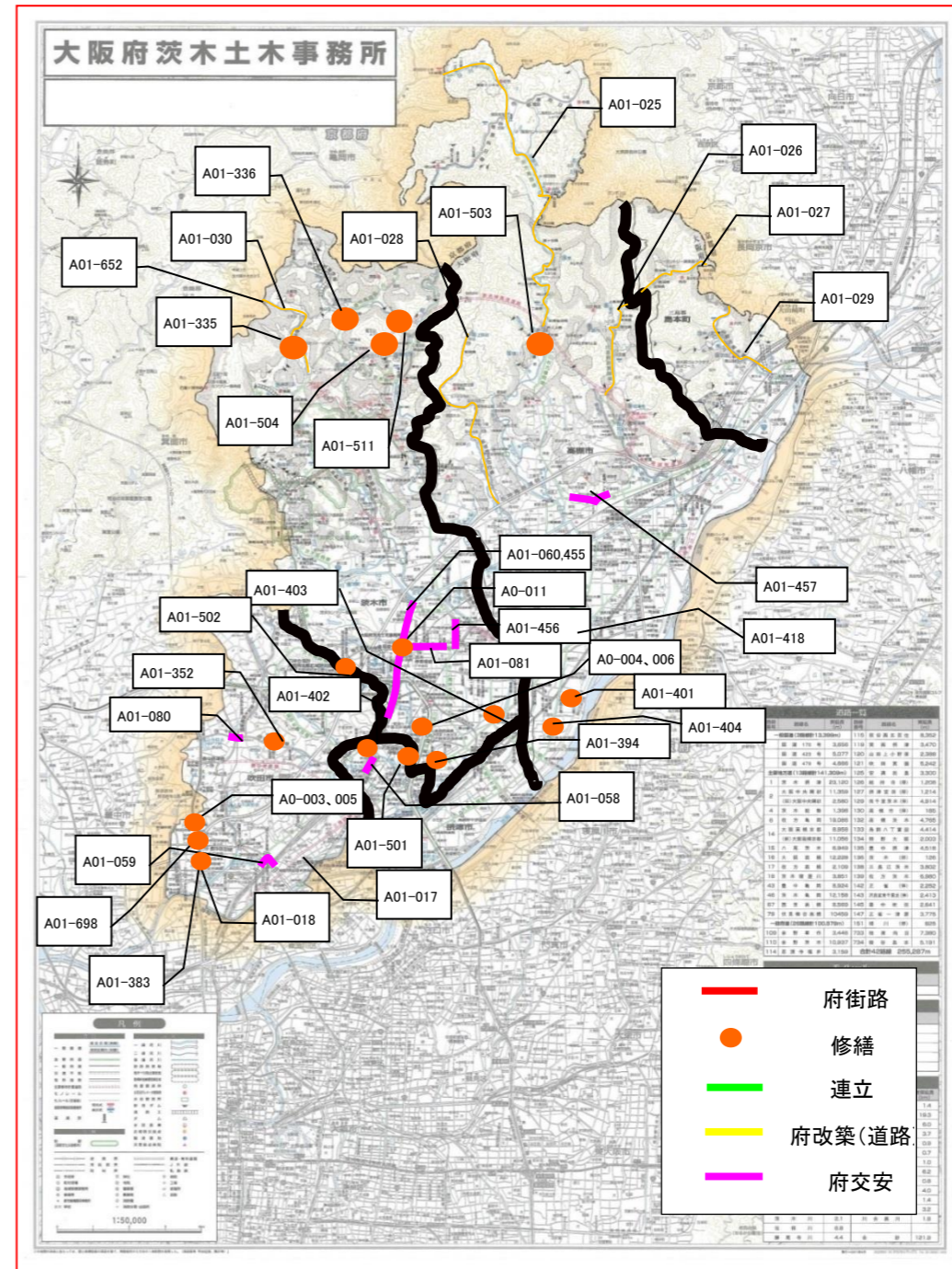
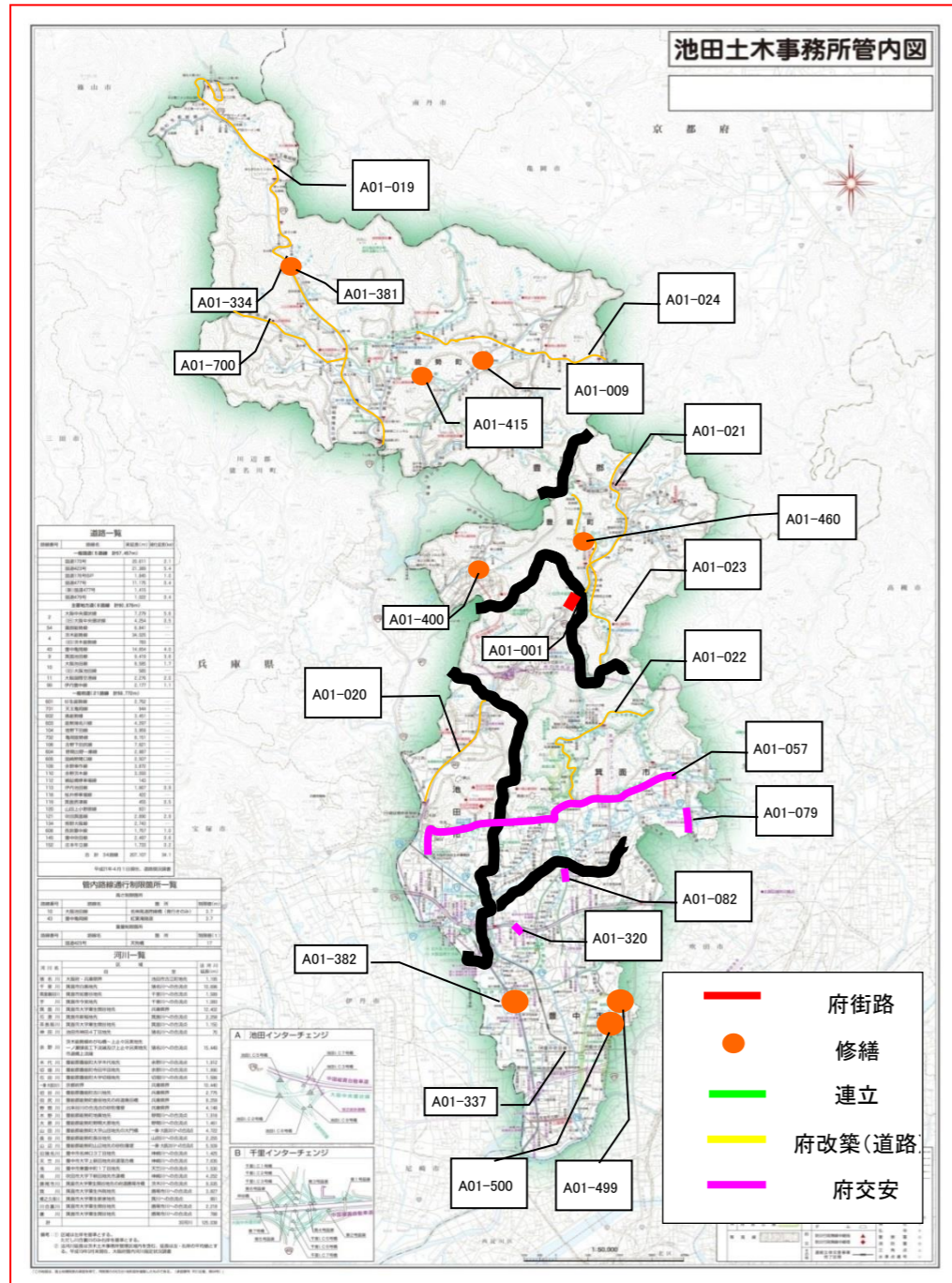
参考図面 (防災・安全交付金)

計画の名称	21 まちづくりと地域の安全・安心を支えるまちづくり (防災・安全)	
計画の期間	平成31年度 ~ 令和5年度 (5年間)	交付対象 大阪府、池田市、箕面市、豊中市、能勢町、豊能町、高槻市、茨木市、吹田市、摂津市、島本町、寝屋川市、守口市、大東市、四條畷市、東大阪市、八尾市、柏原市、松原市、羽曳野市、河内長野市、大阪狭山市、河南町、和泉市、高石市、泉大津市、岸和田市、貝塚市、泉佐野市、泉南市、熊取町、田尻町、枚方市、藤井寺市、阪南市



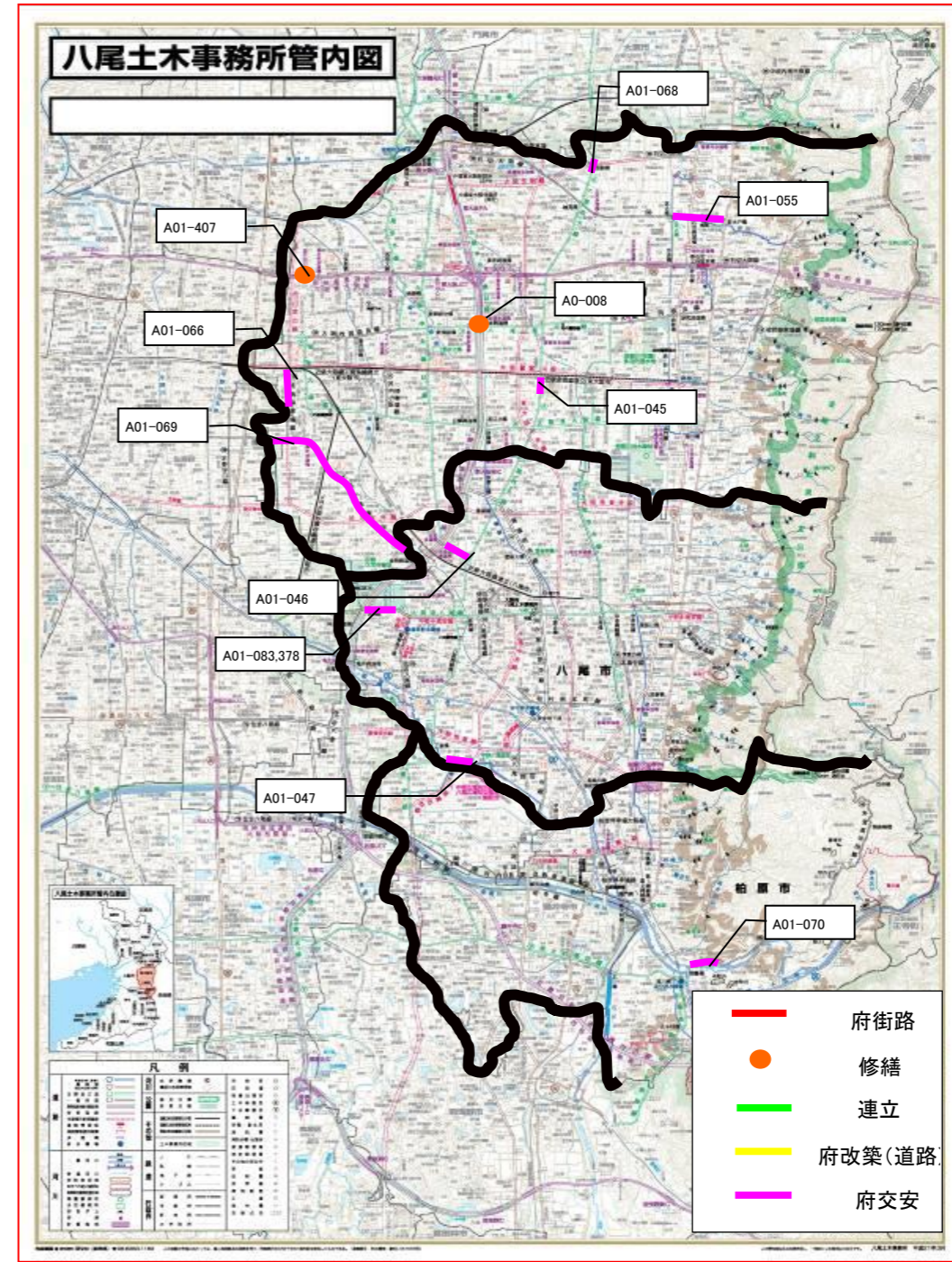
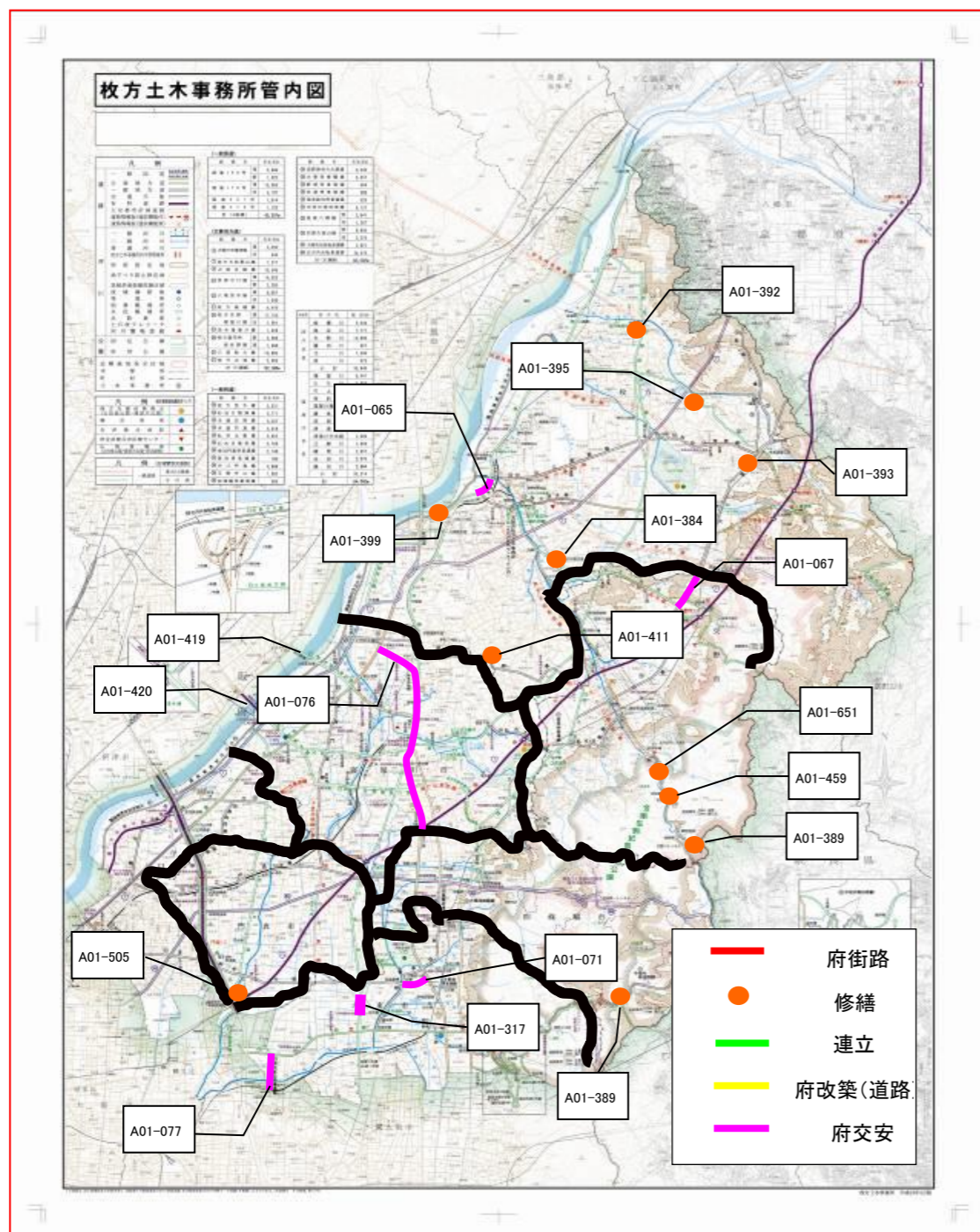
参考図面 (防災・安全交付金)

計画の名称	21 まちづくりと地域の安全・安心を支えるまちづくり (防災・安全)	
計画の期間	平成31年度 ~ 令和5年度 (5年間)	交付対象 大阪府、池田市、箕面市、豊中市、能勢町、豊能町、高槻市、茨木市、吹田市、摂津市、島本町、寝屋川市、守口市、大東市、四條畷市、東大阪市、八尾市、柏原市、松原市、羽曳野市、河内長野市、大阪狭山市、河南町、和泉市、高石市、泉大津市、岸和田市、貝塚市、泉佐野市、泉南市、熊取町、田尻町、枚方市、藤井寺市、阪南市



参考図面 (防災・安全交付金)

計画の名称	21 まちづくりと地域の安全・安心を支えるまちづくり (防災・安全)	
計画の期間	平成31年度 ~ 令和5年度 (5年間)	交付対象 大阪府、池田市、箕面市、豊中市、能勢町、豊能町、高槻市、茨木市、吹田市、摂津市、島本町、寝屋川市、守口市、大東市、四条畷市、東大阪市、八尾市、柏原市、松原市、羽曳野市、河内長野市、大阪狭山市、河内町、和泉市、高石市、泉大津市、岸和田市、貝塚市、泉佐野市、泉南市、熊取町、田尻町、枚方市、藤井寺市、阪南市



参考図面（防災・安全交付金）

計画の名称	21 まちづくりと地域の安全・安心を支えるまちづくり（防災・安全）	
計画の期間	平成31年度 ～ 令和5年度（5年間）	交付対象 大阪府、池田市、箕面市、豊中市、能勢町、豊能町、高槻市、茨木市、吹田市、摂津市、島本町、寝屋川市、守口市、大東市、四条畷市、東大阪市、八尾市、柏原市、松原市、羽曳野市、河内長野市、大阪狭山市、河南町、和泉市、高石市、泉大津市、岸和田市、貝塚市、泉佐野市、泉南市、熊取町、田尻町、枚方市、藤井寺市、阪南市

