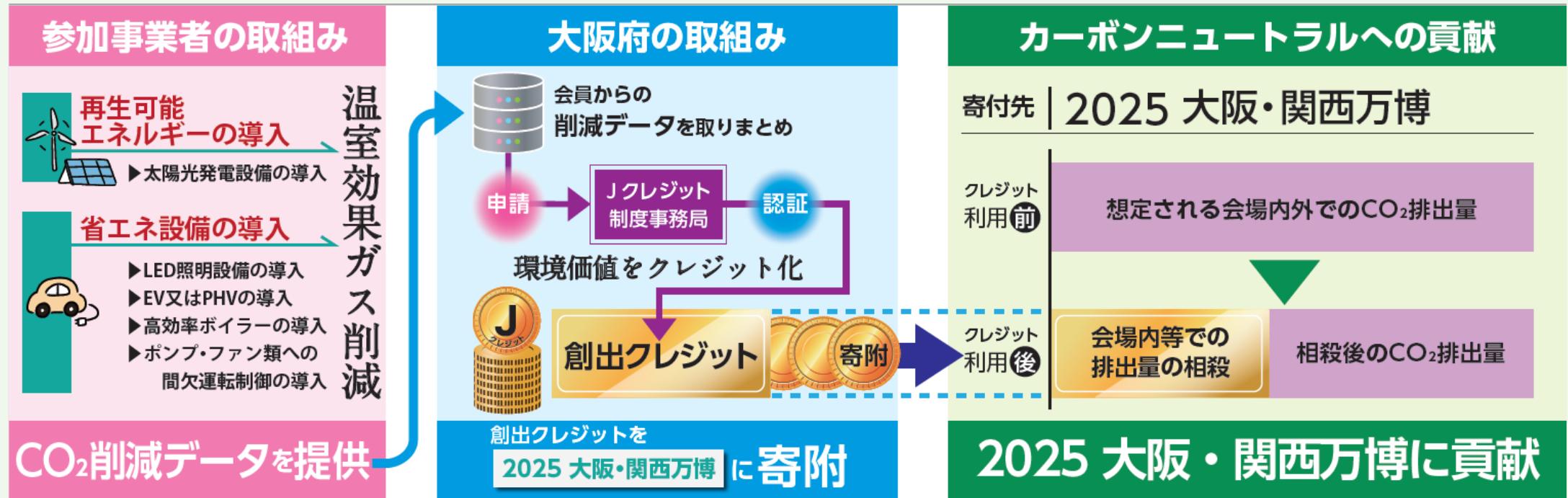


- ◆大阪府では事業者の脱炭素化を促進するため、事業者の再エネ・省エネの取り組みによるCO₂排出削減量をおつめて国の制度を活用し「**Jクレジット**」を創出するプロジェクトを実施します。
- ◆創出したクレジットは **2025大阪・関西万博**へ寄付し、万博で排出されるCO₂排出量の一部を**相殺**することにより、万博のカーボンニュートラル実現に貢献します。

プロジェクトの流れ

- 「**Jクレジット制度**」:再エネ・省エネの取り組みによるCO₂排出削減量を金銭価値をもち取引可能なクレジットとして国が認証する制度。



- 参加事業者の取り組みによるCO₂削減データを大阪府が取りまとめ、Jクレジット制度事務局に申請します。
- Jクレジット制度事務局により認証されたクレジットは、大阪府から万博に寄付します。

本プロジェクトの運営団体である「もずやんEXPOグリーン募金箱」を立ち上げました。このたび、入会事業者を募集します！

【対象事業者】

大阪府内に事業所を持つ事業者

【募集開始】

令和5年12月13日(水)から

【対象となるCO₂削減取組み】

- (1) 太陽光発電機設備の導入
- (2) LED照明設備の導入
- (3) 電気自動車又はプラグインハイブリット自動車の導入
- (4) 高効率ボイラーの導入
- (5) ポンプ・ファン類への間欠運転制御、インバーター制御又は台数制御の導入

参加いただくと




① 万博への貢献をPRできる

府のHPで参加事業者名等を公表するほか、自社のHP等でも参加実績等を掲載していただき、万博のカーボンニュートラルの実現への貢献をPRしていただけます。

② 感謝状を贈呈

CO₂排出削減量を提供いただき、一定量のクレジットが創出された場合、府から感謝状を贈呈します。10 t-CO₂以上で感謝状を郵送し、150 t-CO₂以上で感謝状贈呈式にて感謝状を贈呈します。

削減量の目安

- 家庭6軒分の太陽光パネル設置 
- 200本の蛍光灯をLEDに入れ替え 
- 20台のガソリン車を電気自動車に入れ替え 

1年間でそれぞれ

10t-co₂
程度の削減

参加方法等
お問合せはこちら

もずやんEXPO
グリーン募金箱



再エネ・省エネの取組みを実施した、または実施をお考えの事業者のみなさま、参加をご検討ください！

年末の交通事故防止運動

フリップ③

- ◆ 令和5年「年末の交通事故防止運動」を実施中（12月1日（金）～12月31日（日））
- ◆ 1年のうち、12月は最も多く交通事故が発生する時期で、一層の注意が必要です。

運動重点

- 交差点における交通事故防止
- 夕暮れ時と夜間の交通事故防止
- 飲酒運転の根絶

スローガン

- あぶないよ いそぐきもちに しんこきゅう
- 夕暮れの ライトは迷わず 早めから
- 「なにで来た？」 乾杯前の 合言葉

年末の交通事故防止運動 令和5年 12月1日（金）～31日（日）

運動の重点

- 交差点における交通事故防止
必ず左右の安全確認を!
- 夕暮れ時と夜間の交通事故防止
目立つ色の服や反射材の活用を!
車両等は早めのライト点灯を!
- 飲酒運転の根絶
飲酒運転は犯罪です!

大阪府交通対策協議会
障がい者が安心して通行できる交通環境をみんなでつくりましょう。

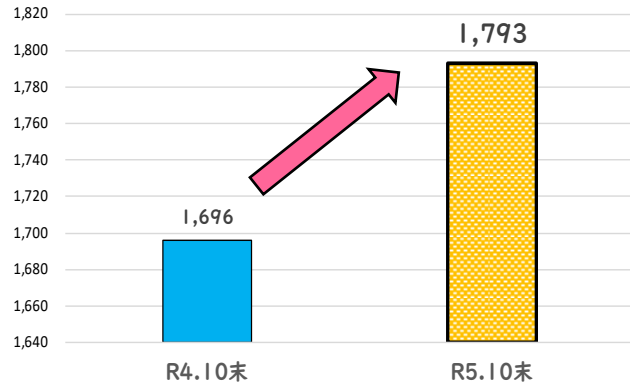
STOP! ながらスマホ
大阪府交通対策協議会 YouTube チャンネル
大阪 交通対策 チャンネル

やめよう! 「いらち運転」

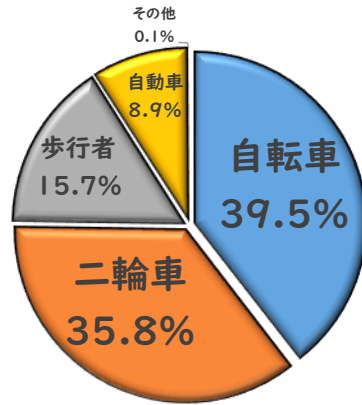
◆ 本年は、交差点及び交差点付近の交通事故による死者・重傷者が増加している。

交差点及び交差点付近の死者・重傷者数(令和5年10月末)

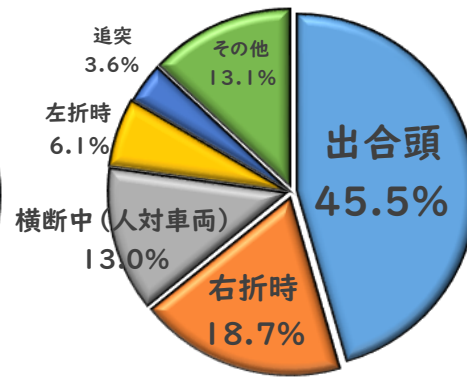
死者・重傷者が前年比で97人増加



状態別



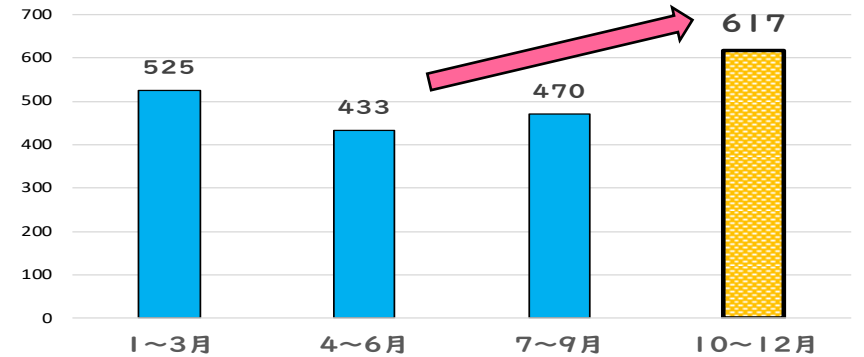
類型別



薄暮時間帯の死者・重傷者数(平成30年～令和4年累計)

10月から12月が最も多い 薄暮時間帯:日の入り時刻の前後1時間

- 日の入り時刻が早まり、薄暮時間帯が夕方の交通量の多い時間帯と重なる
- 周囲が暗くなる速さに人間の目が順応できず、相手の発見が遅れる



事故防止のポイント

- **交差点**
信号を守り、道路横断時は左右の安全確認を!
- **夕暮れ時・夜間**
歩行者や自転車利用者は明るい色の服装と反射材の活用、ドライバーは早めのライト点灯とハイビームの適正な活用を!
- **飲酒運転**
飲酒運転は犯罪!「しない・させない・許さない」を徹底!

飲酒運転による死者数(平成30年～令和4年累計)

12月が最も多い

