

安威川ダム 試験湛水の状況等について



令和5年5月9日撮影

■ 試験湛水の進捗（5/9時点）

- ・貯水位 標高 125.0 m ※ 常時満水位=99.4m
- ・貯水量 16,400 千m³ } ※ 最低水位90.2m以上
- ・貯水率 100.0 %

令和5年5月9日

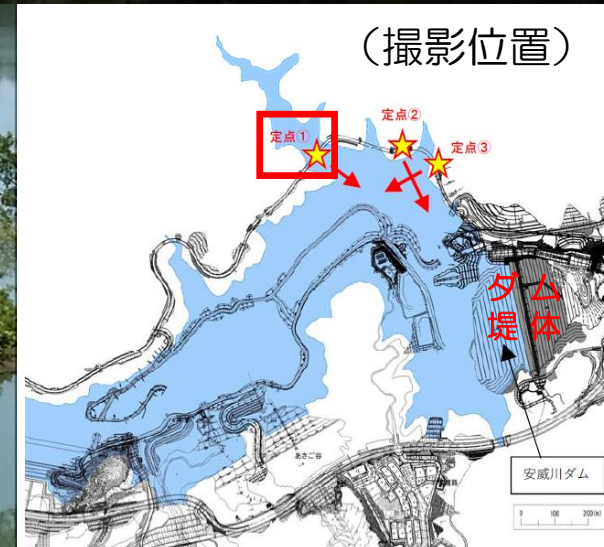


令和4年9月5日（試験湛水開始直後）



ダム堤体

（撮影位置）



安威川ダム

0 100 200m

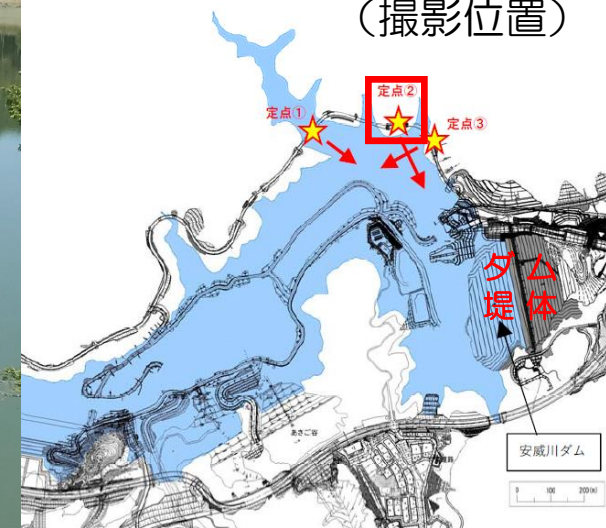
令和4年9月5日（試験湛水開始直後）



令和5年5月9日



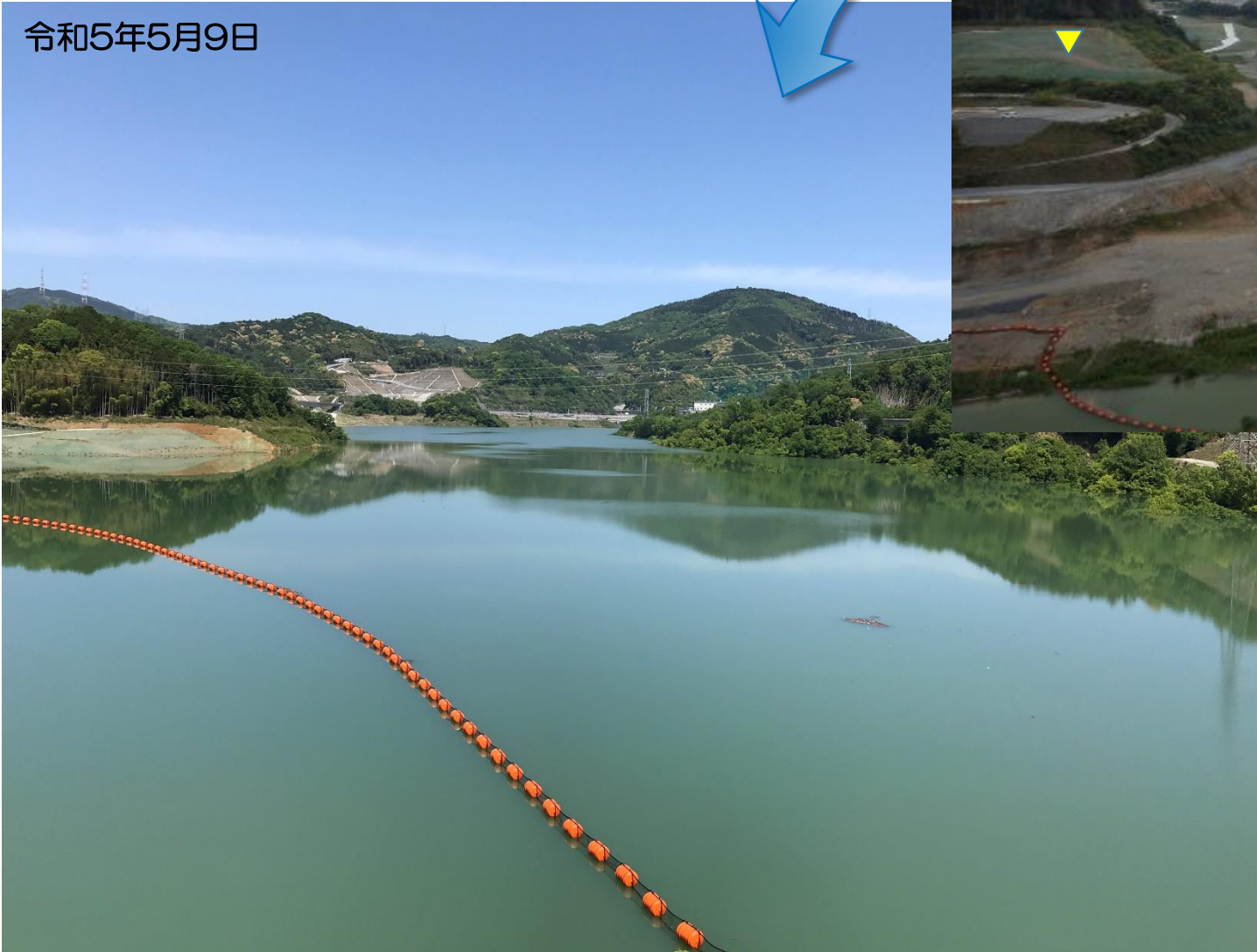
（撮影位置）



安威川ダム



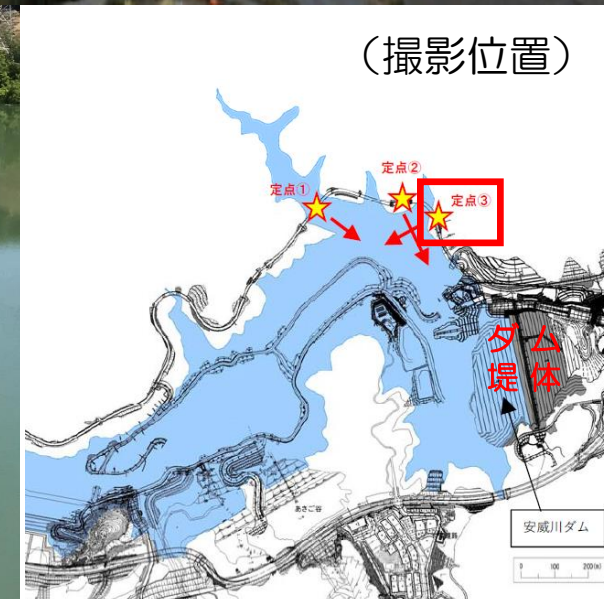
令和5年5月9日



令和4年9月5日（試験湛水開始直後）



（撮影位置）



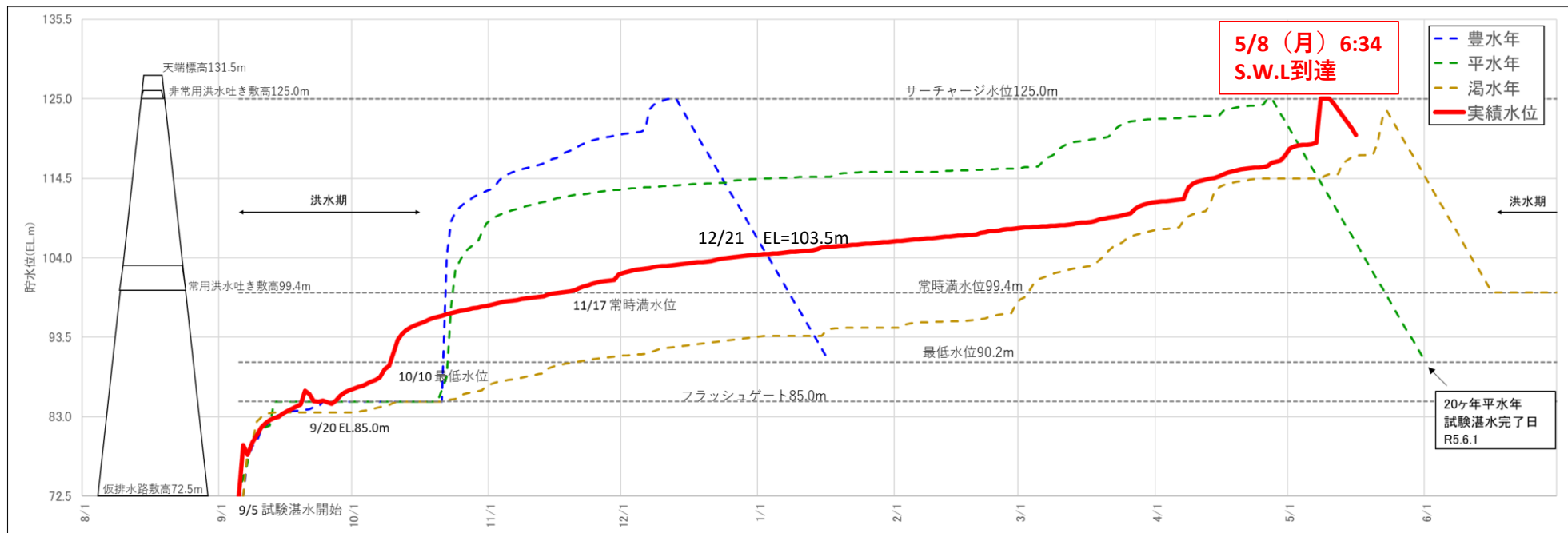
■ 試験湛水の経過と今後の予定

令和4年

- ・ 9月 5日 試験湛水を開始
- ・ 10月10日 最低水位到達 (標高 90.2m)
- ・ 11月17日 常時満水位到達 (標高 99.4m)

令和5年

- ・ 5月 8日 最高水位到達 (標高 125.0m)
- ・ 5月10日 貯水位を降下させる放流を開始
- ・ 6月中旬 最低水位まで降下し、試験湛水を完了



「浸水想定区域図」及び「洪水リスク表示図」の更新

○概要

- ・安威川ダムの完成により、神崎川・安威川流域で想定されている浸水の範囲や深さが低減するため、現在公表している「洪水浸水想定区域図」及び「洪水リスク表示図」の更新を行う
 - ・安威川ダム完成後に、土室川分水路のオリフィスを撤去し、安威川流域への放流量を増やし、女瀬川流域への流量を低減させるため、同様に女瀬川の洪水浸水想定区域図等についても更新を検討する
- ▼
- ・安威川ダムの供用開始、土室川分水路のオリフィス撤去工事後、更新した図面の公表及び浸水想定区域の指定を予定

○対象河川

- ・神崎川流域：神崎川、中島川、左門殿川、西島川、天竺川、兎川、高川、旧猪名川、糸田川、上の川
- ・安威川流域：安威川、正雀川、正雀川分水路、山田川、大正川、境川、三条川、新大正川、茨木川、佐保川、勝尾寺川、川合裏川、裏川、箕川、郷之久保川、土室川分水路、下音羽川
- ・芥川流域：女瀬川

○更新内容

- ・安威川ダムの完成、土室川分水路の本格供用、神崎川の河床掘削、支川の改修等の状況を計算条件に反映してシミュレーションを実施し、以下の図面を更新

項目	洪水リスク表示図	浸水想定区域図
確率規模	1/10、1/30、1/100、想定最大	計画規模（1/100）、想定最大
表示情報	浸水深、危険度	浸水深、（想定最大のみ⇒）浸水継続時間、家屋倒壊等氾濫想定区域

安威川ダム完成に伴う浸水想定区域図等の更新及び氾濫危険水位等の見直し

「氾濫危険水位」及び「避難判断水位」の見直し

安威川ダム完成により、下流の安威川の「氾濫危険水位」及び「避難判断水位」の設定に用いている「水位上昇速度」が低下することから、安威川ダム供用開始に合わせて各水位を以下のとおり変更する。

観測所	現行		ダム供用開始後	
	避難判断水位	氾濫危険水位	避難判断水位	氾濫危険水位
鶴野橋	4.10	4.50	4.40	4.90
千歳橋 (洪水予報基準点)	3.65	4.00	4.25	4.55
太田橋	2.80	3.00	3.35	3.45