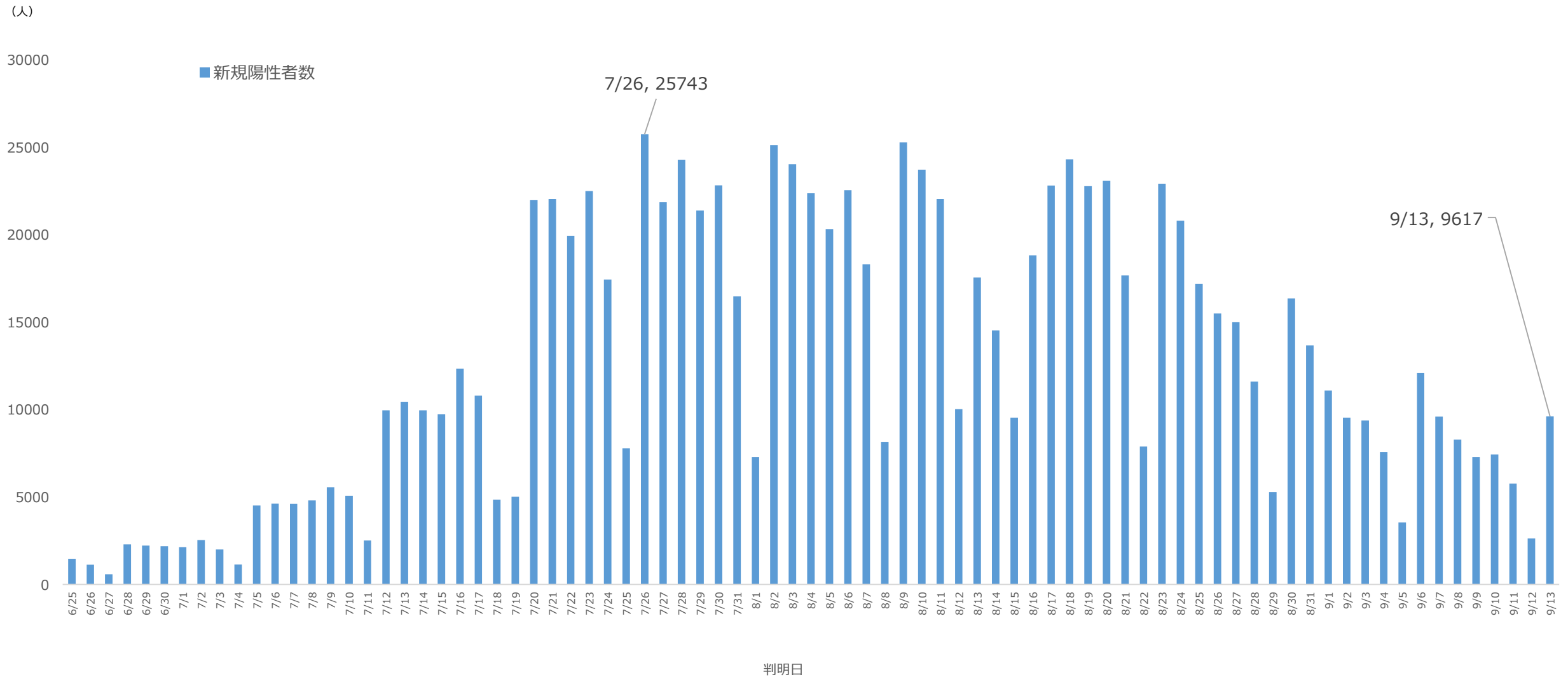


- 1 陽性者数等の推移 P2~12
- 2 クラスターの発生状況 P13~15

# 1 陽性者数等の推移

# 陽性者数の推移（9月13日時点）

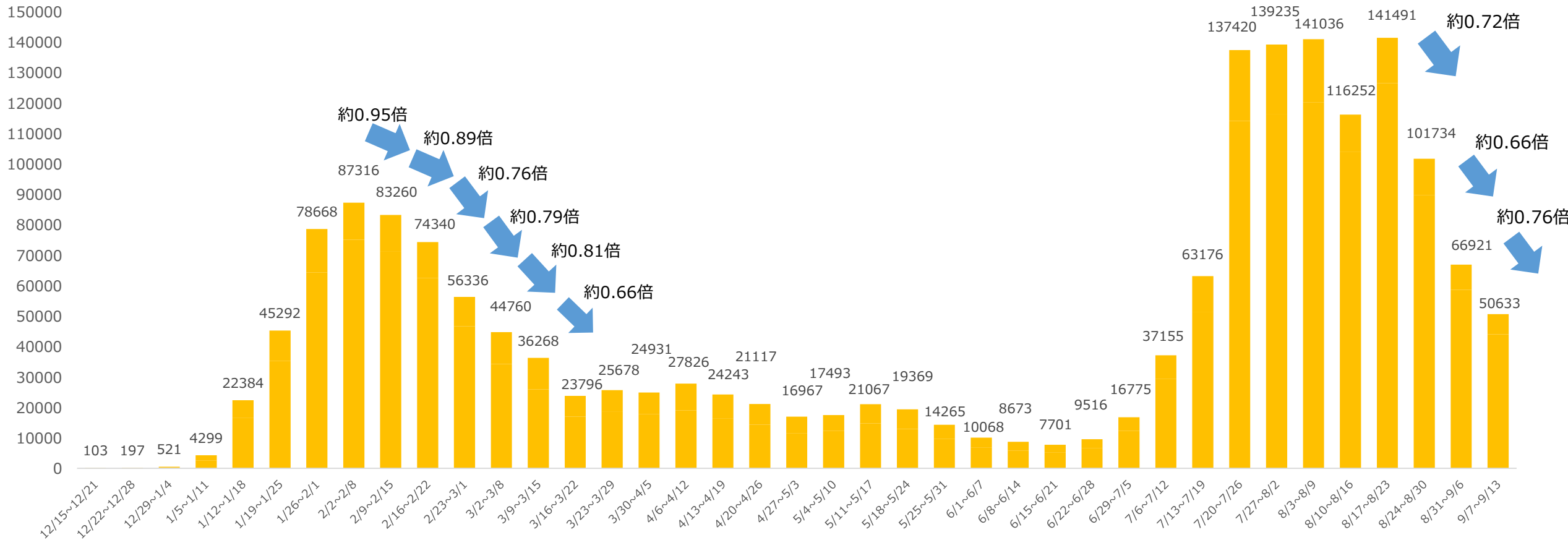
◆ 新規陽性者数は減少傾向にあり、9月13日に9,617人を確認。



# 7日間毎の新規陽性者数(9月13日時点)

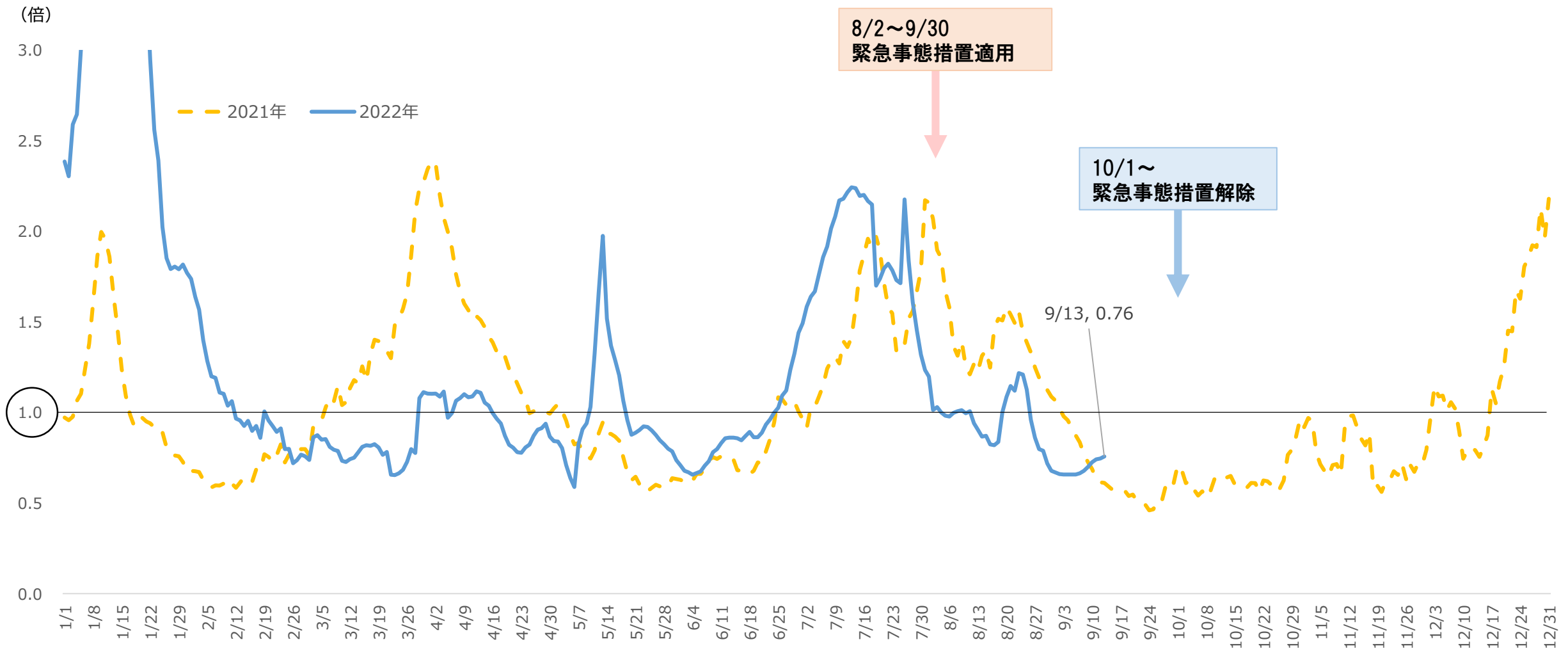
◆ 新規陽性者数の前週比は約0.76倍と、減少傾向が続いているが、減少速度はやや鈍化。  
直近1週間の新規陽性者数は約7,233人/日。

(人)



# 新規陽性者数 前週増加比 (9月13日時点)

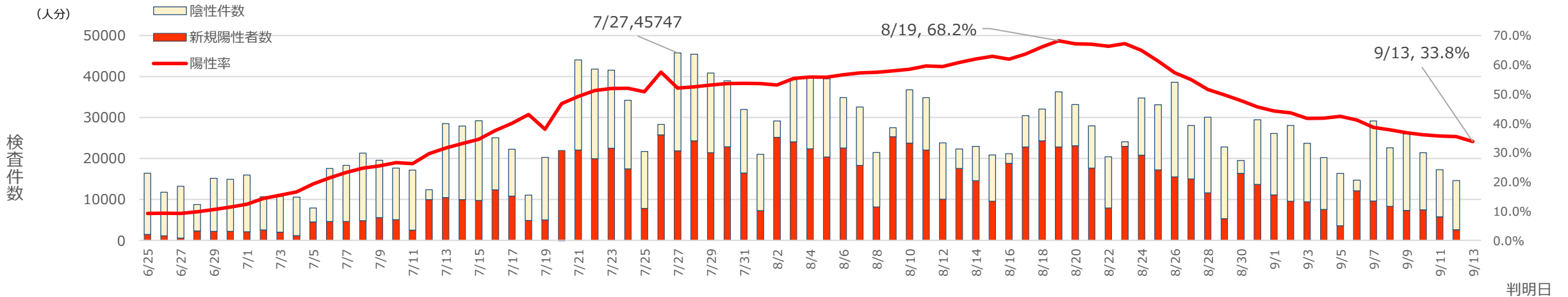
◆ 新規陽性者数の前週増加比は、約0.76倍と1を下回るが、直近では増加傾向。



# 検査件数と陽性率（9月13日時点）

- ◆ 陽性率は、9月13日時点で33.8%。
- ◆ 自費検査の陽性判明率は、8/29~9/4で6.7%、無料検査は4.6%で減少。  
若年輕症者無料検査センターでの陽性率は19.5%で減少。

## 【行政検査】



※算出方法：「1週間の陽性者数（疑似症を除く）／1週間の検体採取をした人数」 ※ 陽性者数には、若年輕症者オンライン診療スキームにより発生届が提出された人数を含むが、検査件数には、当該スキームに基づく検査数を含めていない

## 【自費検査】

自費検査提供機関（府内に営業所がある自費検査のみを提供する民間会社等）及び新型コロナ検査実施事業者（薬局等）において有料で実施した検査件数

期間	自費検査件数	(参考値) 陽性判明数	陽性判明率
8/22～8/28	6,479 件	628 名	9.7 %
8/29～9/4	4,786 件	322 名	6.7 %

## 【無料検査】

新型コロナ検査実施事業者（薬局等）で実施された検査件数  
（ワクチン検査パッケージ・対象者全員検査等定着促進事業と感染拡大傾向時の一般検査事業の合計）

期間	無料検査件数	(参考値) 陽性判明数	陽性判明率
8/22～8/28	99,122 件	5,895 名	5.9 %
8/29～9/4	71,940 件	3,322 名	4.6 %

## 【若年輕症者無料検査センター】

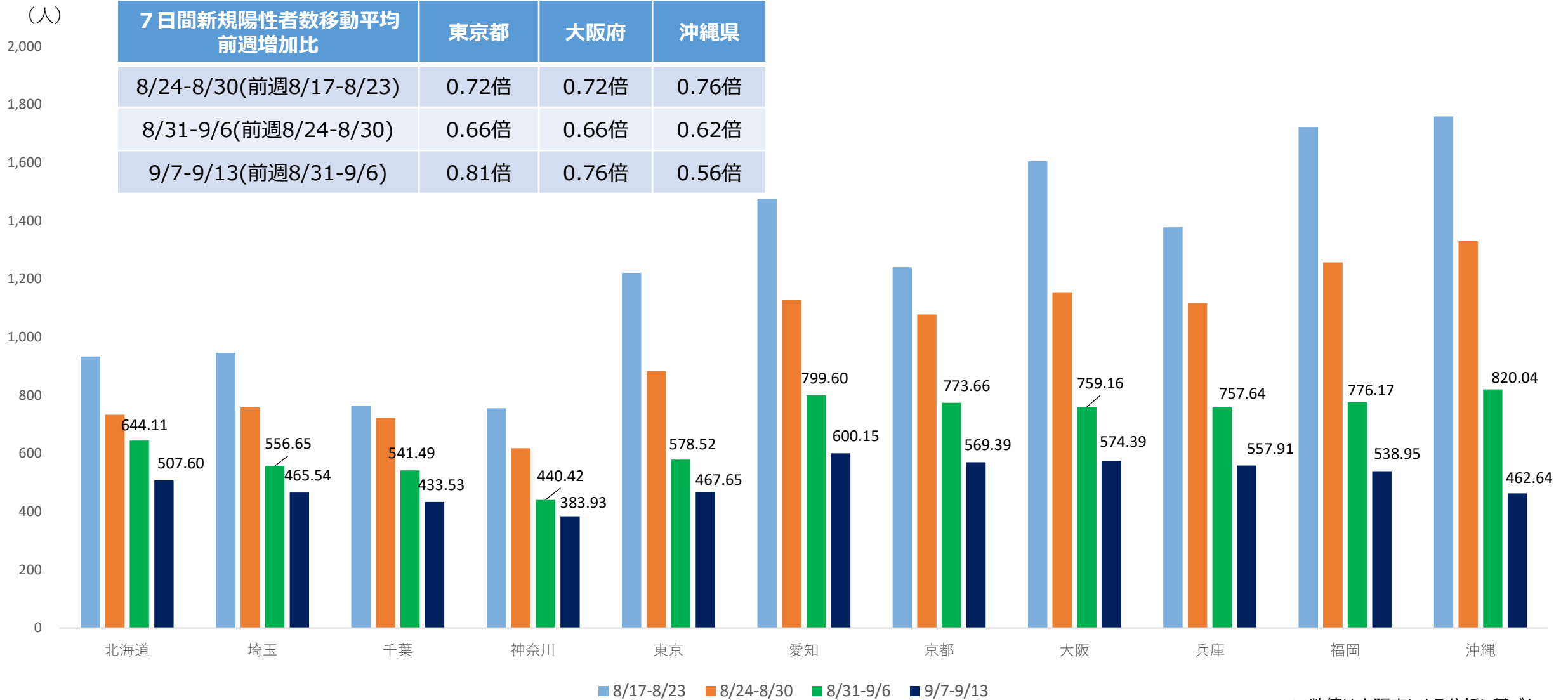
若年輕症者無料検査センターで実施された検査件数

期間	若年輕症者無料検査件数	陽性者数	陽性率
8/22～8/28	24,283 件	5,654 名	23.3 %
8/29～9/4	20,863 件	4,077 名	19.5 %

※このほか、高齢者施設等（入所・居住系）の従事者に対する抗原キット定期検査を実施。  
※陽性判明数の中には、府外に発生届が提出されている人や確定診断されていない人も含まれるため、陽性判明数は参考値としている。  
（陽性者数は、国のシステム（HER-SYS）上、行政検査、自費検査、無料検査、若年輕症者無料検査センターのいずれかで陽性となったかは区別ができない。）

# 各都道府県 週・人口10万人あたり新規陽性者数の状況(9月13日時点)

◆ 週・人口10万人あたり新規陽性者数は、全国的に減少が継続。

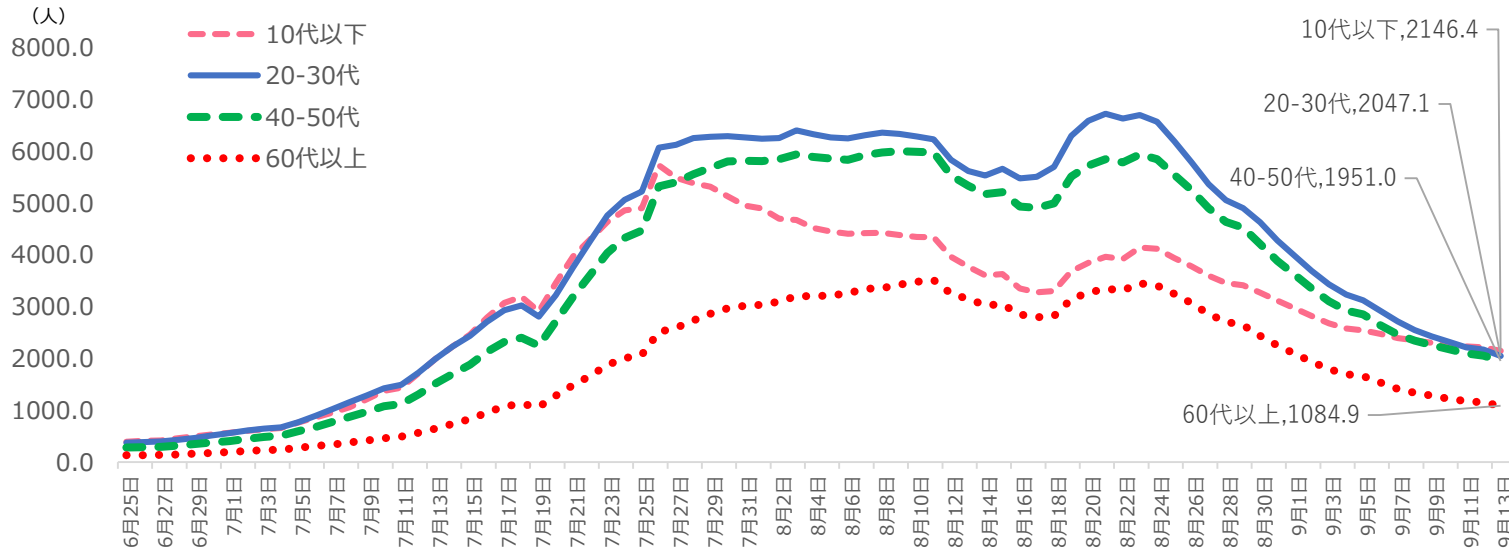


※数値は大阪府による分析に基づく

# 年代別新規陽性者数の推移 (9月13日時点)

- ◆ 年代別新規陽性者数 (7日間移動平均) は、減少が継続。
- ◆ 直近1週間の新規陽性者の年齢区分 (全陽性者数に占める割合) は、60代以上の割合がやや減少し、15.0%。また、学校の再開に伴い、8月下旬以降、10代以下の割合が増加し、直近では29.7%。

## 【年代別新規陽性者数 (7日間移動平均) の推移】



## 【陽性者の年齢区分 (割合、1週間単位)】



## 【年代別新規陽性者数 (7日間移動平均) 前日増加比】

	8/30	8/31	9/1	9/2	9/3	9/4	9/5	9/6	9/7	9/8	9/9	9/10	9/11	9/12	9/13
曜日	火	水	木	金	土	日	月	火	水	木	金	土	日	月	火
10代以下	0.96	0.95	0.95	0.95	0.95	0.96	0.99	0.97	0.97	0.98	0.98	0.99	0.98	0.99	0.97
20~30代	0.94	0.92	0.93	0.93	0.93	0.94	0.97	0.93	0.93	0.94	0.95	0.96	0.95	0.98	0.94
40~50代	0.93	0.92	0.93	0.93	0.93	0.94	0.98	0.93	0.93	0.95	0.96	0.96	0.97	0.98	0.95
60代以上	0.92	0.93	0.93	0.92	0.93	0.94	0.98	0.93	0.92	0.95	0.96	0.95	0.97	0.98	0.94

前日増加比が1を超過した日



## オミクロン株の亜系統の検出状況

◆ 9月5日から9月11日の1週間において、ゲノム解析の結果、BA.2.75系統は新たに検出されず。

○ゲノム解析結果（BA.5系統等の主なオミクロン株亜系統の確定例）

系統名	8/22～8/28	8/29～9/4	9/5～9/11	累計
BA.2.12.1系統	0	2	4	63
BA.2.75系統	4	11	0	21
BA.4系統	8	30	11	117
BA.5系統	793	1,409	839	6,074
BA.1系統とBA.2系統の組換え体	0	0	0	16

※ゲノム解析はウイルス量の多い検体を対象にしており、全ての陽性検体を対象にはしていません。

また、感染拡大状況下による検査数増加に伴い、大量に検査可能な検査機関ほど、ゲノム解析に時間がかかる傾向にあります。

※検査機関からの結果報告日毎に集計しており、当該週における発症日や検体採取日毎の発生状況を表しているわけではありません。

# 「大阪モデル」モニタリング指標の状況(9月13日時点)

◆ 全体病床使用率は、9月13日時点で7日間連続で50%未満となり、「非常事態(赤信号)」解除の目安を満たした。

	警戒の目安	非常事態の目安	非常事態解除の目安	警戒解除の目安	9/7	9/8	9/9	9/10	9/11	9/12	9/13
①直近1週間の人口10万人あたり新規陽性者数(疑似症患者を含む)	明らかな増加傾向	明らかな増加傾向	—	—	—	—	—	—	—	—	—
					712.91	681.11	655.56	633.44	612.96	602.48	574.39
②病床使用率(重症・軽症中等症ともに確保病床数)	20%以上	50%以上	7日間連続50%未満	7日間連続20%未満	○	○	○	○	○	○	○
					48.7%	46.2%	44.9%	42.6%	43.4%	44.1%	39.5%
③重症病床使用率(府定義)	10%以上	40%以上	7日間連続40%未満	7日間連続10%未満	○	○	○	○	○	○	○
					9.4%	8.8%	9.3%	9.3%	9.3%	10.1%	8.4%
信号	①かつ②または③の目安に達した場合(※) 黄	①かつ②または③の目安に達した場合(※) 赤	上記全てが目安に達した場合 黄	上記全てが目安に達した場合 緑	赤	赤	赤	赤	赤	赤	赤

○：目安の基準値等に該当せず ●：目安の基準値等に該当する

## 【参考指標の状況】

軽症中等症病床使用率	—	—	—	—	54.3%	51.5%	50.0%	47.3%	48.3%	48.9%	43.9%
宿泊療養施設居室使用率	—	—	—	—	36.4%	35.2%	25.7%	23.3%	23.2%	21.5%	19.7%

令和4年2月16日より、使用率は、病床確保計画に基づく確保病床・運用病床以外に受け入れていただいている病床数を含めて算出。

## 【感染拡大の兆候を感知するための見張り番指標】

若年層の増加傾向(今後1週間から2週間の感染拡大の兆候)	20・30代新規陽性者数7日間移動平均前日比	4日連続1を超過	0.93	0.94	0.95	0.96	0.95	0.98	0.94
			○	○	○	○	○	○	○

●：目安を上回る ○：目安を下回る

# 新型コロナワクチンの年齢別接種率

- ◆ 3回目接種の割合は、全年齢では6割弱であり、30代以下では5割を下回っている。
- ◆ 4回目接種は65歳以上で64.1%（60歳以上では59.5%）。

	人口	1回目接種	2回目接種	3回目接種	4回目接種
		接種割合	接種割合	接種割合	接種割合
65歳以上	2,383,870	93.0%	92.8%	88.8%	64.1%
60～64歳	465,262	92.5%	92.3%	82.9%	35.6%
50代	1,266,584	89.2%	88.9%	71.5%	
40代	1,275,160	81.6%	81.2%	55.1%	
30代	1,000,857	77.7%	77.3%	45.2%	
20代	976,584	76.0%	75.4%	40.4%	
18、19歳	157,229	80.1%	79.4%	35.4%	
12～17歳	459,198	60.7%	60.0%	21.6%	
5～11歳	498,998	8.2%	7.5%	0.0%	
不明					
合計（全年齢）	8,800,726	77.1%	76.7%	58.5%	
合計（5歳以上）	8,483,742	80.0%	79.6%	60.7%	
合計（12歳以上）	7,984,744	84.5%	84.1%	64.5%	
合計（18歳以上）	7,525,546	85.9%	85.6%	67.1%	

4回目接種  
(60歳以上)

59.5%

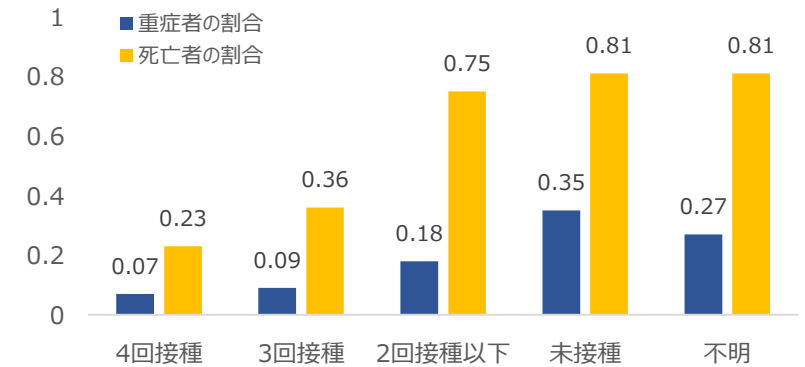
# 新規陽性者数と重症・死亡例のワクチン接種歴（令和4年8月21日判明時点）

- ◆令和4年6月25日から8月21日に陽性判明した767,228名のうち、ワクチン4回接種済は20,626名（2.69%）、3回接種済は242,816名（31.65%）であった。60代以上の陽性者115,758名のうち、ワクチン4回接種済は17,774名（15.35%）、3回接種済は61,560名（53.18%）であった。
- ◆60代以上新規陽性者では、3回以上接種済者は、未接種者よりも重症者や死亡者の割合が低かった。

	全体の新規陽性者数 (A)	4回接種						3回接種						2回接種以下（2回+1回+接種あり（回数不明））					
		陽性者数 (B)	割合 (B/A)	重症 (C)	重症者の割合 (C/B)	死亡 (D)	死亡者の割合 (D/B)	陽性者数 (E)	割合 (E/A)	重症 (F)	重症者の割合 (F/E)	死亡 (G)	死亡者の割合 (G/E)	陽性者数 (H)	割合 (H/A)	重症 (I)	重症者の割合 (I/H)	死亡 (J)	死亡者の割合 (J/H)
未就学児	46,072	0	0.00%	0	0.00%	0	0.00%	0	0.00%	0	0.00%	0	0.00%	301	0.65%	0	0.00%	0	0.00%
就学児	36,841	0	0.00%	0	0.00%	0	0.00%	0	0.00%	0	0.00%	0	0.00%	1240	3.37%	1	0.08%	0	0.00%
10代	105,763	44	0.04%	0	0.00%	0	0.00%	9259	8.75%	1	0.01%	0	0.00%	32771	30.99%	0	0.00%	0	0.00%
20・30代	244,702	748	0.31%	0	0.00%	0	0.00%	71411	29.18%	2	0.00%	0	0.00%	79892	32.65%	2	0.00%	1	0.00%
40・50代	217130	2020	0.93%	0	0.00%	0	0.00%	100207	46.15%	9	0.01%	6	0.01%	52096	23.99%	4	0.01%	5	0.01%
60代以上	115758	17774	15.35%	13	0.07%	40	0.23%	61560	53.18%	54	0.09%	221	0.36%	8891	7.68%	16	0.18%	67	0.75%
調査中	962	40	4.16%	0	0.00%	0	0.00%	379	39.40%	0	0.00%	0	0.00%	130	13.51%	0	0.00%	0	0.00%
総計	767228	20626	2.69%	13	0.06%	40	0.19%	242816	31.65%	66	0.03%	227	0.09%	175321	22.85%	23	0.01%	73	0.04%

	未接種						接種歴不明					
	陽性者数 (K)	割合 (K/A)	重症 (L)	重症者の割合 (L/K)	死亡 (M)	死亡者の割合 (M/K)	陽性者数 (N)	割合 (N/A)	重症 (O)	重症者の割合 (O/N)	死亡 (P)	死亡者の割合 (P/N)
未就学児	32108	69.69%	9	0.03%	0	0.00%	13663	29.66%	0	0.00%	0	0.00%
就学児	23739	64.44%	1	0.00%	0	0.00%	11862	32.20%	1	0.01%	0	0.00%
10代	37689	35.64%	0	0.00%	0	0.00%	26000	24.58%	1	0.00%	0	0.00%
20・30代	46261	18.91%	4	0.01%	1	0.00%	46390	18.96%	4	0.01%	0	0.00%
40・50代	24553	11.31%	12	0.05%	3	0.01%	38254	17.62%	10	0.03%	13	0.03%
60代以上	7794	6.73%	27	0.35%	63	0.81%	19739	17.05%	53	0.27%	159	0.81%
調査中	110	11.43%	0	0.00%	0	0.00%	303	31.50%	0	0.00%	0	0.00%
総計	172254	22.45%	53	0.03%	67	0.04%	156211	20.36%	69	0.04%	172	0.11%

60代以上新規陽性者の  
ワクチン接種歴別重症及び死亡者の割合



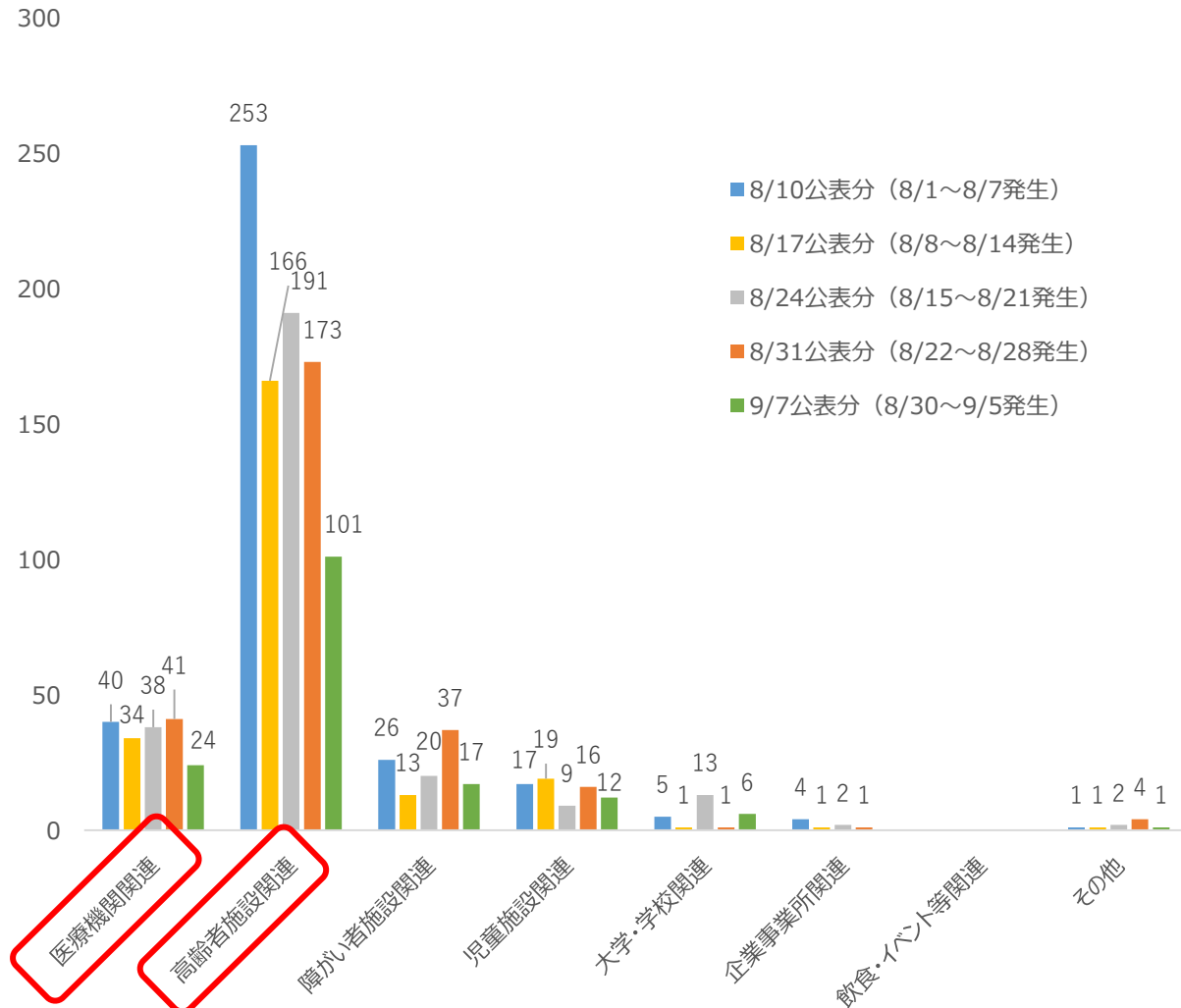
※陽性者のワクチン接種状況は保健所による聞き取りやHER-SYSデータに基づく（8月21日判明時点）。令和4年6月30日に発生届様式が変更されたため、変更後の発生届様式に基づくHER-SYSデータを使用して集計し、ワクチン接種回数が未入力の場合は、接種歴不明に分類して集計している。  
 ※重症者及び死亡者の割合について令和4年8月21日判明時点までの重症・死亡者数に基づく。今後、重症・死亡者数の推移により変動。  
 ※表記の期間内に発生した新規陽性者のワクチン接種歴を単純に集計したものであり、ワクチン接種から検査までの期間が考慮されていないこと、基礎疾患の有無や新型コロナウイルスの感染歴等の背景因子が異なる可能性があること等から、本データによりワクチン接種による予防効果が明らかになるものではない。

## 2 クラスターの発生状況

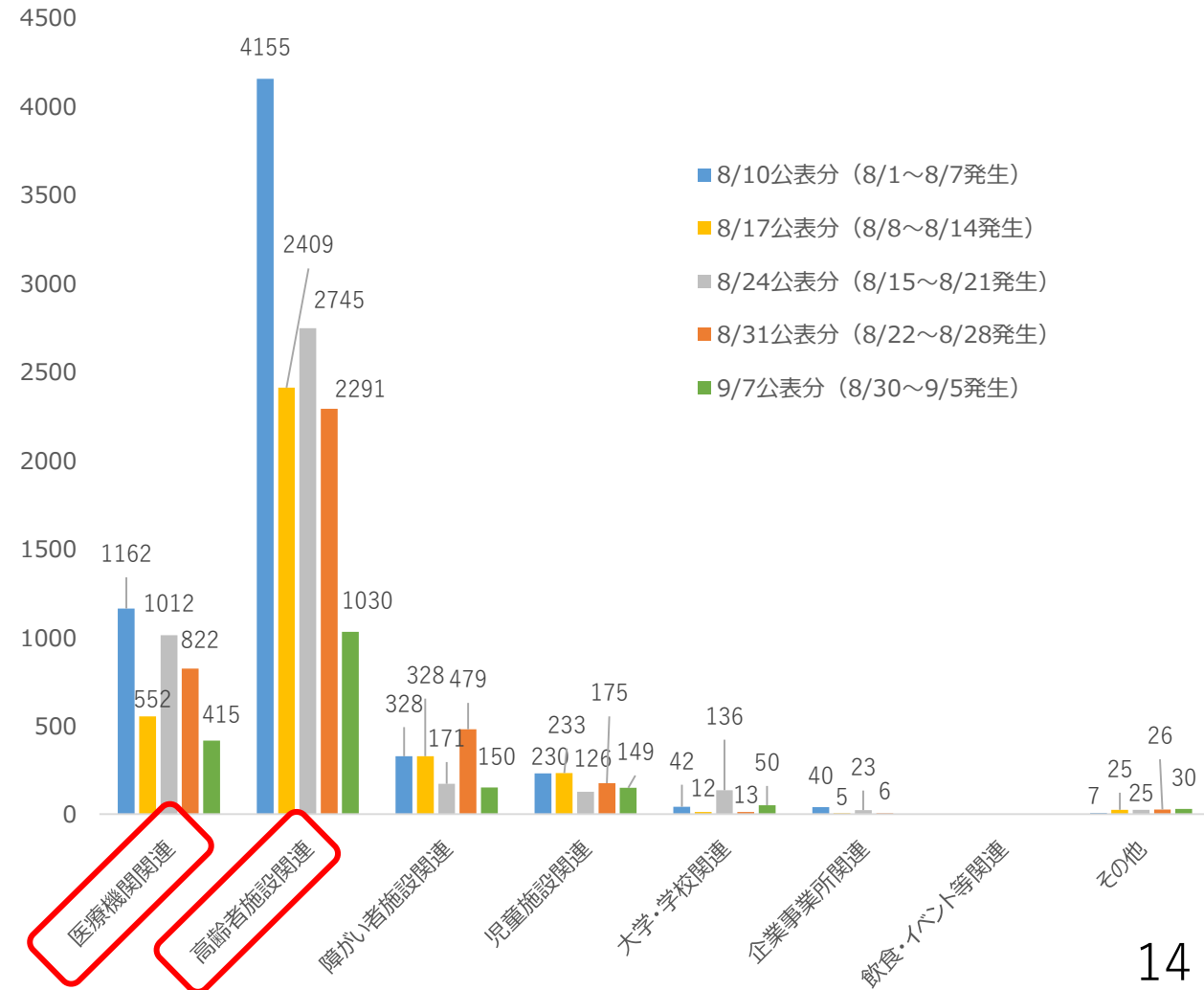
# クラスター状況【実数】（発生週別）（9月7日公表時点）

◆ 8月30日から9月5日までの1週間で発生した医療機関関連及び高齢者施設関連のクラスター発生施設数及び陽性者数は、減少。

クラスターの施設数



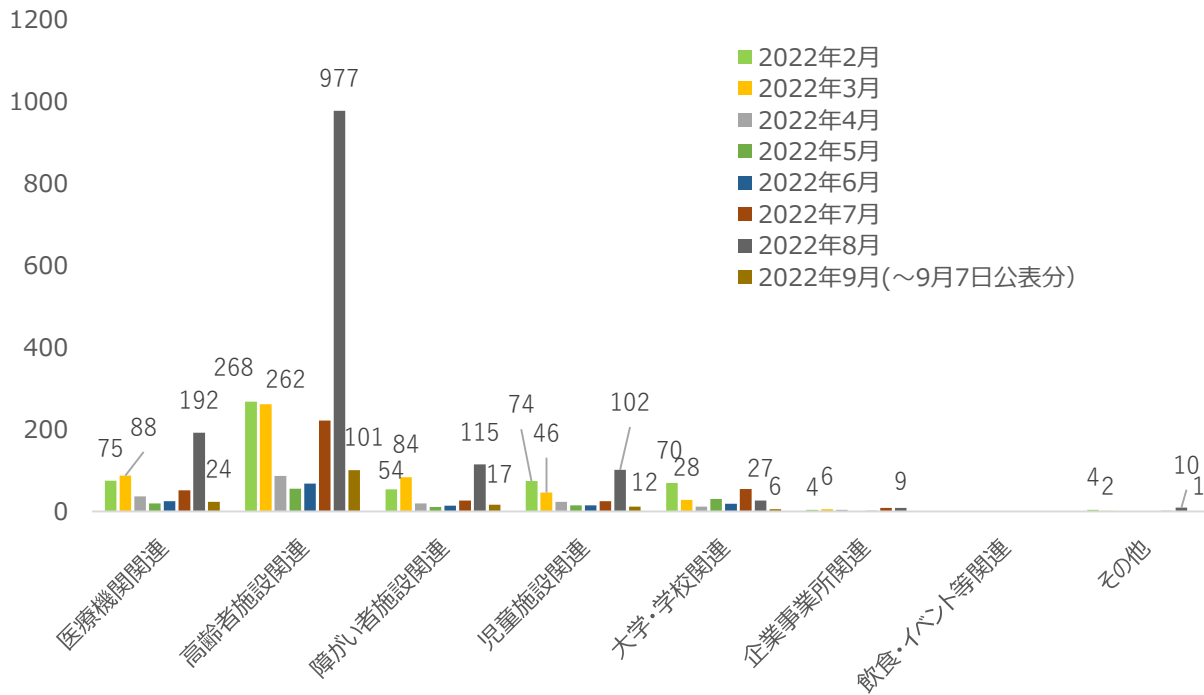
クラスターの陽性者数



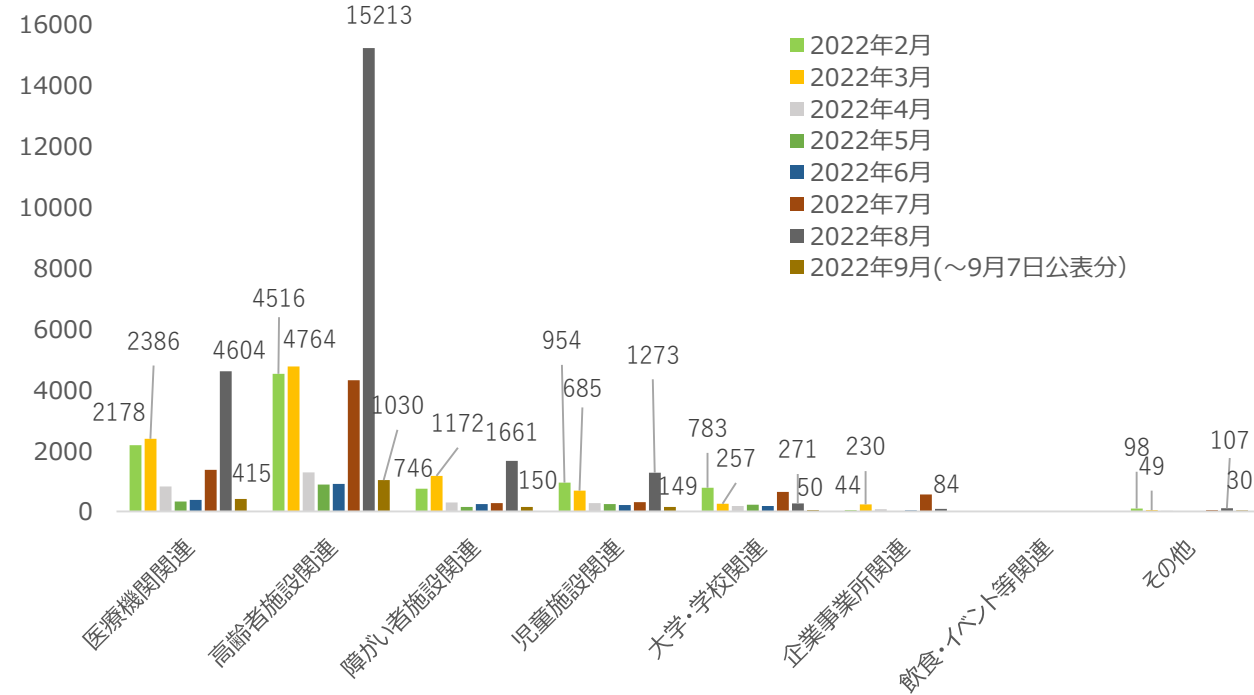
# クラスター状況【実数】（公表日別 月単位）（9月7日公表時点）

◆ 1施設あたりの陽性者数（単純計算）は、第六波に比べると依然、少ない（規模の大きいクラスターは一部存在）。

クラスターの施設数



クラスターの陽性者数



【参考】1施設あたりの陽性者数（単純計算）（9/7公表(9/5発生）時点）

クラスター発生数 (9/7公表(9/5発生)時点)		第六波 (190日)	第七波 (72日)
医療機関 関連	施設数	268	269
	陽性者数	6,601	6,428
高齢者施設 関連	施設数	797	1,302
	陽性者数	13,397	20,624

	第六波 (ピーク時)		第七波	
	2月	3月	8月	9月
医療機関 関連	29.0人 (2,178人/75施設)	27.1人 (2,386人/88施設)	24.0人 (4,604人/192施設)	17.3人 (415人/24施設)
高齢者施設 関連	16.9人 (4,516人/268施設)	18.2人 (4,764人/262施設)	15.6人 (15,213人/977施設)	10.2人 (1,030人/101施設)

※ 8・9月は収束していないクラスターを含む。また、オミクロン株は感染性が高いため、規模の大きいクラスターが一部存在。