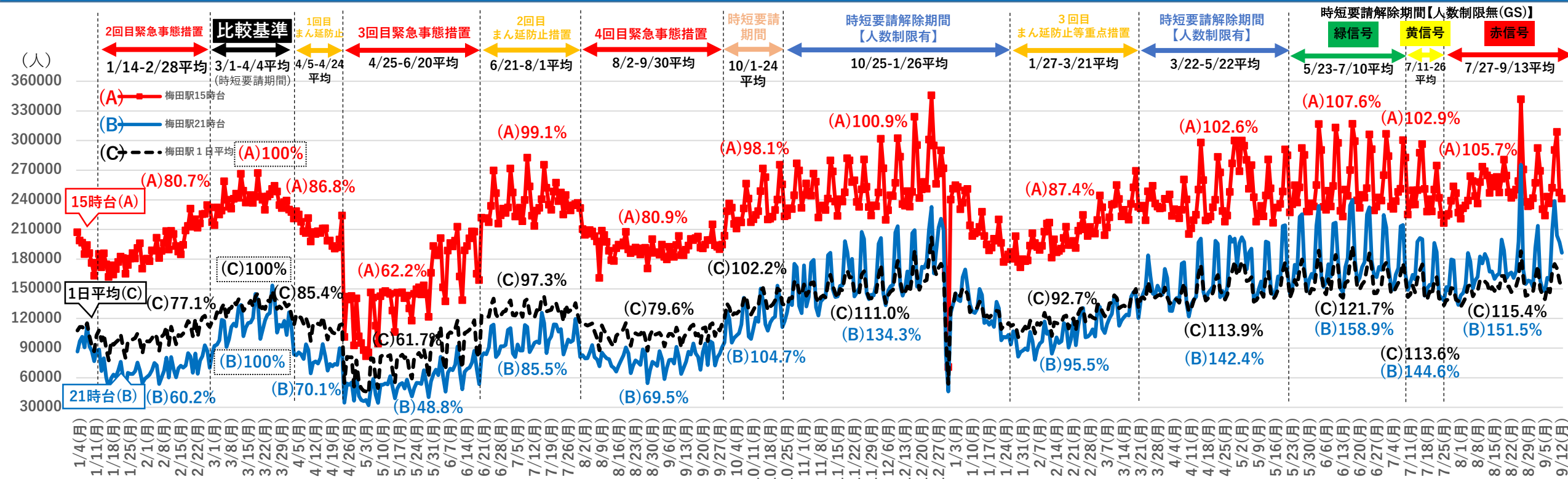


# 【時間帯別】滞在人口の推移 (梅田駅15時台・21時台)

資料 1 - 4



昨年3/1-4/4平均との比較 【飲食店等への要請：3/1-3/31市内21時まで時短、4/1-4/4府内全域21時まで時短】

時間帯／比較期間	1回目 まん延防止措置 (4/5-4/24平均)	3回目 緊急事態措置 (4/25-6/20平均)	2回目 まん延防止等重点措置 (6/21-8/1平均)	4回目 緊急事態措置 (8/2-9/30平均)	時短要請期間 (10/1-10/24平均)	時短要請解除期間 【人数制限有】 (10/25-1/26平均)	3回目 まん延防止等重点措置 (1/27-3/21平均)	時短要請解除期間 【人数制限有】 (3/22-5/22平均)	時短要請解除期間 【人数制限無(GS)】 (5/23-7/10平均)	時短要請解除期間 【人数制限無(GS)】 (7/11-7/26平均)	医療非常事態宣言 時短要請解除期間 【人数制限無(GS)】 (7/27-9/13平均)
飲食店等	20時まで (命令・過料有)	20時まで (命令・過料有)	20時まで(命令・過料有)	20時まで (命令・過料有)	GS店:21時まで その他の店:20時まで	時短なし GS:1卓4人以内 他:1組1卓4人以内	GS:①21時まで②20時まで 他:20時まで (命令・過料有)	時短なし GS:1卓4人以内 他:1組1卓4人以内	時短なし GS:人数制限無し 他:1組1卓4人以内	時短なし GS:人数制限無し 他:1組1卓4人以内	時短なし GS:人数制限無し 他:1組1卓4人以内
酒類の提供	可(19時まで)	停止 (提供は休業要請)	GS認証等2人以内可(19時) (7/12以降4人以内に変更)	停止 (提供は休業要請)	GS店:可(20時半まで) その他の店:自粛	可	GS:①可(20時半まで)②自粛 他:自粛	可	可	可	可
大規模商業施設	20時まで 時短協力依頼	休業要請(6/1~平日 20時まで時短に変更)	20時まで時短要請 (7/12~21時まで時短要請)	20時まで時短要請 (8/20以降、百貨店地下 食品売場入場整理等)	21時までの働きかけ	適切な入場整理 等の働きかけ	入場者の整理等 (人数管理・人数制限・誘導等)	適切な入場整理 等の働きかけ	適切な入場整理 等の働きかけ	適切な入場整理 等の働きかけ	適切な入場整理 等の働きかけ
15時台	86.8%	62.2%	99.1%	80.9%	98.1%	100.9%	87.4%	102.6%	107.6%	102.9%	105.7%
21時台	70.1%	48.8%	85.5%	69.5%	104.7%	134.3%	95.5%	142.4%	158.9%	144.6%	151.5%
1日平均	85.4%	61.7%	97.3%	79.6%	102.2%	111.0%	92.7%	113.9%	121.7%	113.6%	115.4%

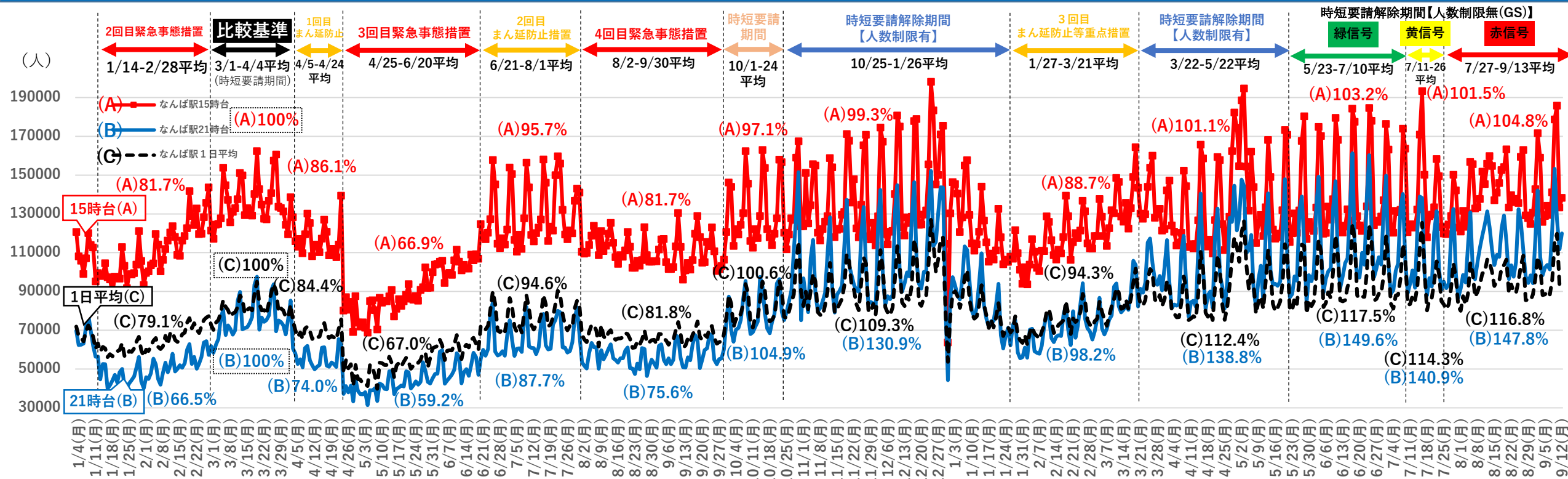
※駅中心半径500mエリアの各時間ごと滞在人口をカウント (例)エリアに1人の人が、1時間滞在していた場合は1人、30分滞在していた場合は0.5人として計算 【出典】株式会社Agoop

緑信号

黄信号

赤信号

# 【時間帯別】滞在人口の推移（なんば駅15時台・21時台）



昨年3/1-4/4平均との比較【飲食店等への要請：3/1-3/31市内21時まで時短、4/1-4/4府内全域21時まで時短】

時間帯／比較期間	1回目 まん延防止措置 (4/5-4/24平均)	3回目 緊急事態措置 (4/25-6/20平均)	2回目 まん延防止等重点措置 (6/21-8/1平均)	4回目 緊急事態措置 (8/2-9/30平均)	時短要請期間 (10/1-10/24平均)	時短要請解除期間 【人数制限有】 (10/25-1/26平均)	3回目 まん延防止等重点措置 (1/27-3/21平均)	時短要請解除期間 【人数制限有】 (3/22-5/22平均)	時短要請解除期間 【人数制限無(GS)】 (5/23-7/10平均)	時短要請解除期間 【人数制限無(GS)】 (7/11-7/26平均)	医療非常事態宣言 時短要請解除期間 【人数制限無(GS)】 (7/27-9/13平均)
飲食店等	20時まで (命令・過料有)	20時まで (命令・過料有)	20時まで(命令・過料有)	20時まで (命令・過料有)	GS店:21時まで その他の店:20時まで	時短なし GS:1卓4人以内 他:1組1卓4人以内	GS:①21時まで②20時まで 他:20時まで (命令・過料有)	時短なし GS:1卓4人以内 他:1組1卓4人以内	時短なし GS:人数制限無し 他:1組1卓4人以内	時短なし GS:人数制限無し 他:1組1卓4人以内	時短なし GS:人数制限無し 他:1組1卓4人以内
酒類の提供	可(19時まで)	停止 (提供は休業要請)	GS認証等2人以内可(19時) (7/12以降4人以内に変更)	停止 (提供は休業要請)	GS店:可(20時半まで) その他の店:自粛	可	GS:①可(20時半まで)②自粛 他:自粛	可	可	可	可
大規模商業施設	20時まで 時短協力依頼	休業要請(6/1~平日 20時まで時短に変更)	20時まで時短要請 (7/12~21時まで時短要請)	20時まで時短要請 (8/20以降、百貨店地下 食品売場入場整理等)	21時までの働きかけ	適切な入場整理 等の働きかけ	入場者の整理等 (人数管理・人数制限・誘導等)	適切な入場整理 等の働きかけ	適切な入場整理 等の働きかけ	適切な入場整理 等の働きかけ	適切な入場整理 等の働きかけ
15時台	86.1%	66.9%	95.7%	81.7%	97.1%	99.3%	88.7%	101.1%	103.2%	101.5%	104.8%
21時台	74.0%	59.2%	87.7%	75.6%	104.9%	130.9%	98.2%	138.8%	149.6%	140.9%	147.8%
1日平均	84.4%	67.0%	94.6%	81.8%	100.6%	109.3%	94.3%	112.4%	117.5%	114.3%	116.8%

※駅中心半径500mエリアの各時間ごと滞在人口をカウント (例)エリアに1人の人が、1時間滞在していた場合は1人、30分滞在していた場合は0.5人として計算【出典】株式会社Agoop

緑信号

黄信号

赤信号