



©2014 大阪府もずやん

大阪府内に事業所をお持ちのみなさまへ

大阪カーボンニュートラル
チャレンジ



もずやんEXPOグリーン募金箱

～CO₂削減量をあつめて万博のカーボンニュートラルに貢献～

に参加しませんか？

取組み

①

太陽光発電設備

の導入で

2025大阪・関西万博に貢献できます。

■省エネ設備や再エネ設備の導入によるCO₂排出削減量等は「環境価値」であることをご存じですか？この「環境価値」は国の制度を活用することで、取引可能な「Jクレジット」として認証を受けることが可能です。

■このたび、大阪府は事業者のもつ「環境価値」を取りまとめ、Jクレジットとして認証を受けたのち、2025大阪・関西万博に

寄付することで、万博のカーボンニュートラルの実現に貢献する事業を行います。

■省エネ設備や再エネ設備をすでに導入している、もしくは、今後導入する予定の事業者のみなさま、万博のカーボンニュートラルの実現に貢献しませんか？みなさまのご参加をお待ちしております。

プロジェクトの概要



参加事業者の取組み

再生可能エネルギーの導入
▶太陽光発電設備の導入

省エネ設備の導入
▶LED照明設備の導入
▶EV又はPHVの導入
▶高効率ボイラーの導入
▶ポンプ・ファン類への間欠運転制御の導入

温室効果ガス削減

CO₂削減データを提供

●参加メリット
参加費用は無料です
データ提供時やクレジット創出時においても事業者さまにご負担いただく費用はありません。

大阪府の取組み

会員からの削減データを取りまとめ

申請 → Jクレジット制度事務局 → 認証

環境価値をクレジット化

創出クレジット → 寄附

創出クレジットを2025大阪・関西万博に寄附

●参加メリット
万博への貢献をPRできます
府のHPで参加事業者名等を公表するほか、自社のHP等でも参加実績等を掲載して、万博のカーボンニュートラルの実現に貢献したことをPRしていただけます。

カーボンニュートラルへの貢献

寄付先 | 2025 大阪・関西万博

クレジット利用前 | 想定される会場内外でのCO₂排出量

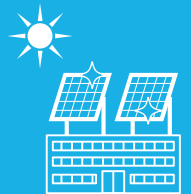
クレジット利用後 | 会場内等での排出量の相 | 相殺後のCO₂排出量

2025 大阪・関西万博に貢献

●参加メリット
感謝状の贈呈をいたします
10t-CO₂以上の二酸化炭素排出削減量を提供いただき、クレジット化された場合、感謝状を贈呈します。

対象取組に

取組名	太陽光発電設備の導入
概要	太陽光発電設備を導入することにより、電力等を代替するもの
提出資料	仕様書／施工完了書類／電力系統図／請求書／発電電力量計測データ 等



裏面も
ご覧ください

省エネ・再エネの取組みは J-クレジット制度を活用して 申請、認証されることで 市場で取引可能なクレジットに。

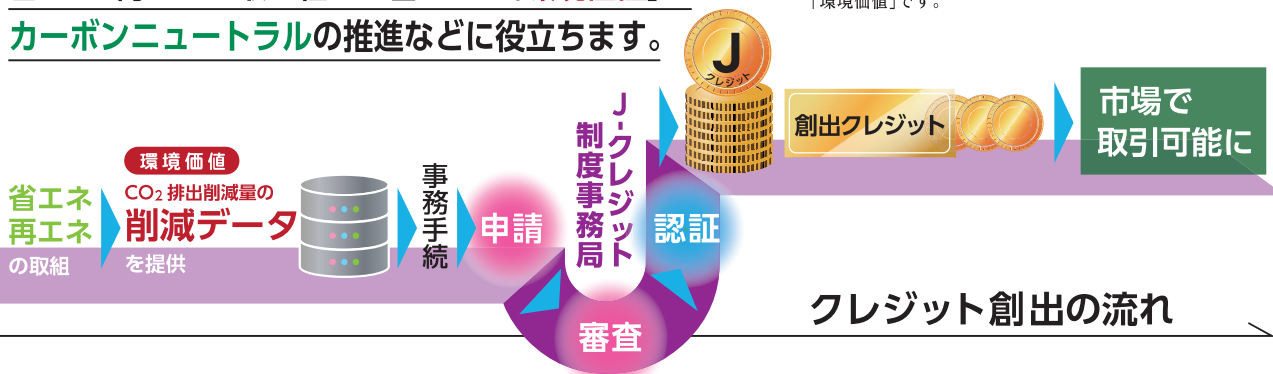
省エネ・再エネに取り組んだ皆さんの「環境価値」が
カーボンニュートラルの推進などに役立ちます。

J-クレジット制度とは

省エネルギー設備の導入や再生可能エネルギーの利用によるCO₂等の排出削減量や、適切な森林管理によるCO₂等の吸収量を取引可能な価値「クレジット」として国が認証する制度です。
本制度により創出されたクレジットは、経団連カーボンニュートラル行動計画の目標達成やカーボン・オフセットなど、様々な用途に活用できます。

環境価値とは

太陽光発電設備や省エネ機器の導入により購入電気や使用燃料が減ると、導入前と比べてCO₂排出量が削減できたこととなります。このCO₂排出量の削減分が「環境価値」です。



ご参加いただける場合は、「運営規約」及び「必要書類」をご確認いただき、インターネット、電子メールまたは郵送にてお申し込みください。
入会申込受付後、事務局より書類提出のお願いのご連絡をさせていただきます。



ご入会の流れ

入会申込

大阪府HPよりWEB
もしくは申込書等により
入会申込いただきます

書類提出・審査

「設備設置状況届」と
それに付随する必要書類を
ご提出いただきます

入会完了

入会審査の完了をもって
入会とします

ご入会后

モニタリング書類ご提出

※お問い合わせはメールやお電話にて随時受け付けます。

入会申込方法

インターネットでお申込みの場合

以下のURL又は二次元コードからアクセス
いただき、必要事項を入力の上、お申し込み
みてください。

申込フォーム

[https://forms.
office.com/e/
ZsaW96uR68](https://forms.office.com/e/ZsaW96uR68)



e-mail でお申込みの場合

以下のメールアドレス宛に、「入会申込書」
に必要事項を記入の上、ご提出ください。

E-MAIL

[info_osakajcredit@
tohatsu.co.jp](mailto:info_osakajcredit@tohatsu.co.jp)

有限責任監査法人トーマツ大阪事務所
「もずやんEXPOグリーン募金箱」担当窓口



郵送によるお申込みの場合

以下の住所宛に、「入会申込書」に必要事項
を記入の上、ご郵送ください。

〒541-0042
大阪府大阪市中央区今橋4-1-1
淀屋橋三井ビルディング7F
有限責任監査法人トーマツ大阪事務所
「もずやんEXPOグリーン募金箱」担当窓口

入会についてのお問合せ

2023年度事業委託先

有限責任監査法人トーマツ大阪事務所
「もずやんEXPOグリーン募金箱」担当窓口

TEL 06-4560-6021 FAX 06-4560-6039

E-MAIL info_osakajcredit@tohatsu.co.jp

「もずやんEXPOグリーン募金箱」についてのお問合せ

大阪府環境農林水産部
脱炭素・エネルギー政策課
気候変動緩和・適応策推進グループ

TEL 06-6210-9553 FAX 06-6210-9259

E-MAIL eneseisaku-03@gbox.pref.osaka.lg.jp



大阪府

詳しくはウェブサイトへ

もずやんEXPOグリーン募金箱

検索

おおきにやで!

