

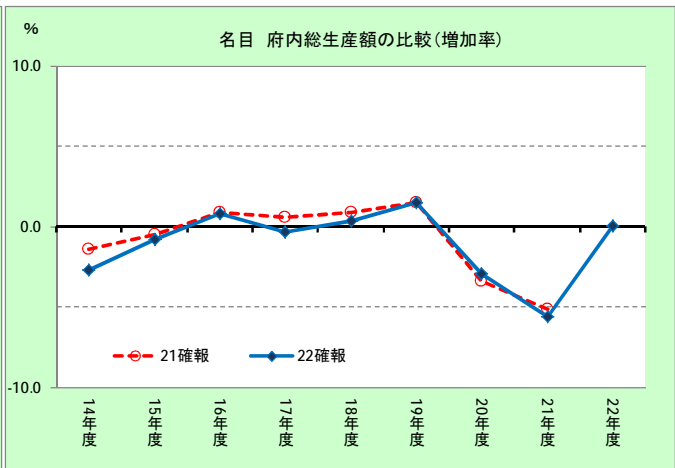
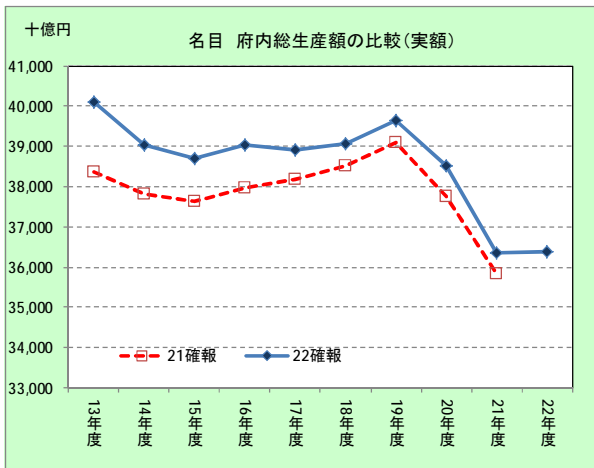
## 府民経済計算トピックス その5 平成17年基準への改定とは

府民経済計算の推計に当たっては、5年に一度、基準年を変更しています。平成22年度確報では、これまでの平成12年基準から平成17年基準に変更しました。これによって、基礎統計である産業連関表、工業指数、毎月勤労統計調査などを平成17年基準のものに改定しました。また、物価の基準も平成17年=100となりました。

(国民経済計算も同様平成22年確報で改定されており、府民経済計算はそれに準じた改定を行いました。)

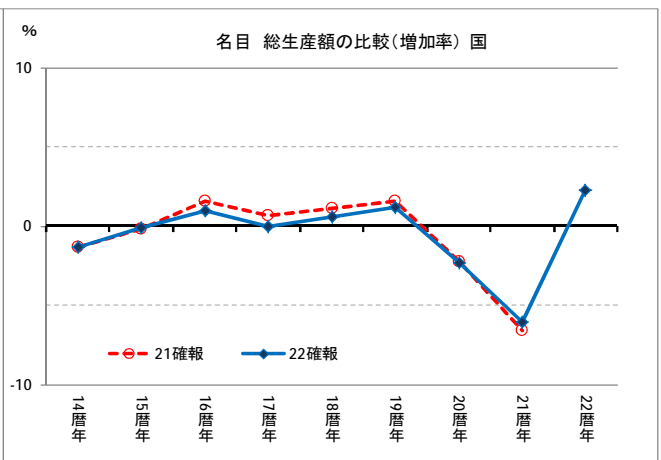
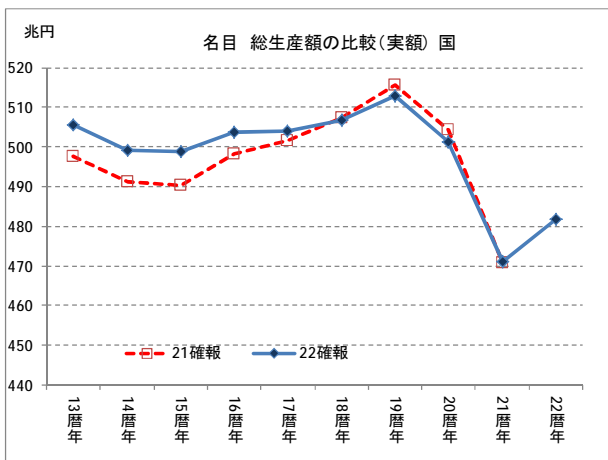
基準改定に伴う府内総生産額の比較

総生産	上段は実額、下段は増加率 (百万円 %)										
	13年度	14年度	15年度	16年度	17年度	18年度	19年度	20年度	21年度	22年度	
21確報	38,374,021	37,826,072	37,623,788	37,968,344	38,182,276	38,531,697	39,099,005	37,765,272	35,826,529		
22確報	40,091,634	39,026,210	38,700,029	39,027,073	38,917,194	39,056,548	39,651,894	38,507,328	36,355,405	36,384,314	
21確報			-1.4	-0.5	0.9	0.6	0.9	1.5	-3.4	-5.1	
22確報			-2.7	-0.8	0.8	-0.3	0.4	1.5	-2.9	-5.6	0.1



基準改定に伴う国内総生産額の比較

総生産	上段は実額、下段は増加率 (10億円 %)										
	13暦年	14暦年	15暦年	16暦年	17暦年	18暦年	19暦年	20暦年	21暦年	22暦年	
21確報	497,720	491,312	490,294	498,328	501,734	507,365	515,520	504,378	470,937		
22確報	505,543	499,147	498,855	503,725	503,903	506,687	512,975	501,209	471,139	481,773	
21確報			-1.3	-0.2	1.6	0.7	1.1	1.6	-2.2	-6.6	
22確報			-1.3	-0.1	1.0	0.0	0.6	1.2	-2.3	-6.0	2.3



(内閣府 国民経済計算 平成21年度確報及び平成22年度確報)