

## 今後の展開

- ・令和4年6月より内部向け暫定運用：新システムの監視機能が使用可能（ID、パスワードは別途送付予定）
- ・令和4年12月より一般向け試行運用：広報実施、所内研修（事前に説明会開催） ⇒ **令和5年4月より本格運用**（旧システムは3月末で終了）

## 水防従事者（本部・事務所）向け

**見逃さない** ※1分周期の水位データ取得

### ◎ 施設操作のポップアップ

水防警報等だけでなく施設操作のタイミングについて、条件を満たせばポップアップ等で通知の上、様式を自動作成

### ・専用端末以外でも詳細な監視が可能

職員端末等でも専用端末と同等の画面が確認可能で、専用端末監視者以外の目でも詳細な情報が監視できる（指令等の発令は誤送信を防止するため専用端末のみを想定）

### ◎ 水防警報、施設操作指令の発表状況などを一目で監視

途中で水防に参加しても状況がすぐ分かる

### ・地図上で危険な箇所のみアイコンを表示する

見たい場所を絞って監視

## 迷わない

### ・地図上で河川網図を描画

河川名の表示・危険な河川の色を変える。また河川名を表示する。

### ・観測局の検索機能

地図上で観測局の検索ができ、土地勘がなくても場所が分かる

### ◎ 状況の変化に応じたポップアップ機能

ポップアップの文言や画面遷移で次にやるべきことを表示

### ・付箋機能

GIS上に自由にメモを貼り付け共有可能。どこで何があったか一目で分かる。

### ・共有フォルダ

日誌や様式集、マニュアル集などを保存できる共有フォルダを実装し、必要な時に必要なファイルを容易に探し出せる

## 使いやすい

### ・データダウンロード機能

観測データ（水位・潮位・雨量）等をCSV形式でいつでもダウンロード可能。またカメラ画像もダウンロード可能

### ◎ 着信確認の効率化

水防警報等の着信確認について、専用端末同士ではクリックで可能。専用端末がなくても、市町村等でメール環境があれば、リンクをクリックすることで対応可能

### ◎ 水防日誌の効率化

雨量情報や施設操作などシステムで取得できる情報は自動で入力し、手入力の手間を削減

### ・情報の一元化

土砂災害メッシュ、降雨ナウキャストや洪水リスク表示図等を地図上に表示することで複数のシステムを一元監視

**画面上に自由にメモを貼り付け（写真登録も可能）**

**観測局の絞り込み、検索が可能**

**水位グラフは予測水位も表示できる（雨量も重ね合わせて表示可能）**

**共通ヘッダでやるべき作業が残っている場合、一目でわかる**

**着信確認** **水防警報** **施設操作指令**

**ホワイトボードで記載していた情報（水防警報・施設操作指令等）を自動で表示**

**地図上のアイコンクリックで観測状況をダイアログ表示。詳細情報はサイドメニューで確認**

所管	河川	河川名	観測所	現在水位	発表状況	未返信	本庁警報	2時	3時	3時改	4時	避難開始	避難解除	避難発生	避難解除
河川	余部川	全区域	高橋	2.10	水位超過	有り	有り	09/15 11:18	09/16 11:18	-	-	09/15 11:18	09/16 11:18	-	-
			水位周知河川	09/15 11:18	09/16 11:18	12:18	13:18	11:18	11:18	11:18	-	-			
	箕田川	全区域	箕田川橋	2.80	水位超過	有り	有り	09/15 11:18	09/16 11:18	-	-	09/15 11:18	09/16 11:18	-	-
	千早川	全区域	千早川橋	0.90	水位超過	有り	有り	09/15 11:18	09/16 11:18	-	-	09/15 11:18	09/16 11:18	-	-
池田	池田川	池田川	上野川橋	0.50	解除	無し	無し	09/15 11:18	09/16 11:18	-	-	09/15 11:18	09/16 11:18	-	-
			上野川	0.50	解除	無し	無し	09/15 11:18	09/16 11:18	-	-	09/15 11:18	09/16 11:18	-	-
	下流	XXXX	0.50	解除	無し	無し	09/15 11:18	09/16 11:18	-	-	09/15 11:18	09/16 11:18	-	-	
	下流	XXXX	0.50	解除	無し	無し	09/15 11:18	09/16 11:18	-	-	09/15 11:18	09/16 11:18	-	-	
池田	池田川	池田川	XXXX	0.50	解除	無し	無し	09/15 11:18	09/16 11:18	-	-	09/15 11:18	09/16 11:18	-	-
			XXXX	0.50	解除	無し	無し	09/15 11:18	09/16 11:18	-	-	09/15 11:18	09/16 11:18	-	-

# 水防災情報システムの再整備について

## 一般利用者向け（スマホ等）

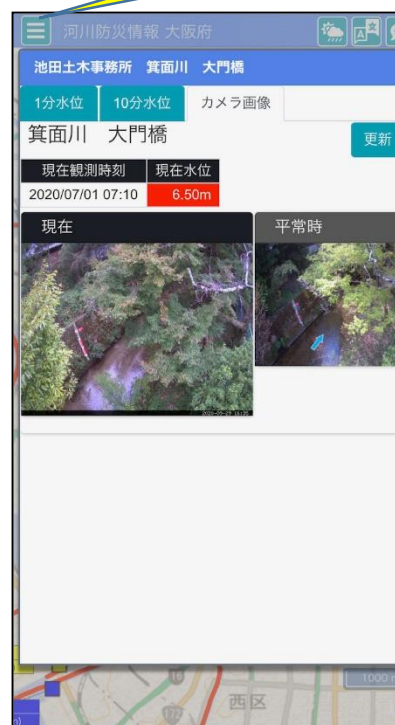
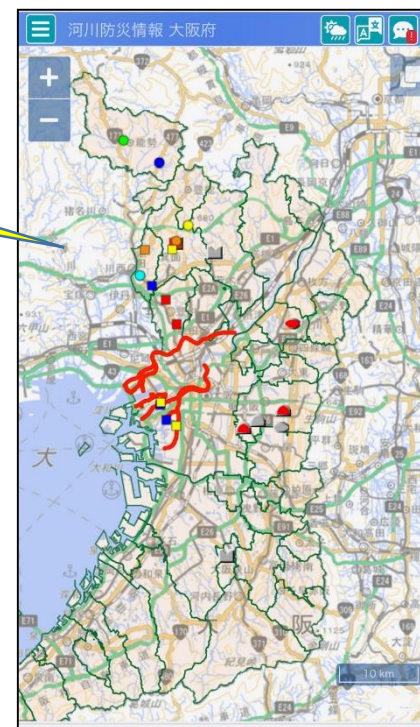
### 分かりやすい・逃げやすい

自分のいる場所の状況と逃げる方向がすぐわかる

- ・スマホなど**位置情報を用いた**周辺状況の把握
- ・水位に応じ**河川の色**を変化 → 洪水予報は今後の水位予測も分かる
- ・**カメラ画像**の表示
- ・日本語、英語の**二か国語**表示
- ・**避難所**の表示

TOP画面で自分の位置、周囲の河川状況、開設された避難所の位置が一目で分かるようにする（鉄扉の開閉状況も分かる）

地図上のアイコンをクリックすることでそれぞれの概要がダイアログで表示される（いちいち地図画面に戻ることなく、確認できる）



色が変わった河川をクリックすると、洪水予報がある場合は、その情報が確認できる